



# ข่าวเดือนการระบาดของศัตรูพืชประจำสัปดาห์

กองส่งเสริมการอารักขาพืชและจัดการดินปุ๋ย กรมส่งเสริมการเกษตร

ปีที่ 10 ฉบับที่ 36 ประจำวันที่ 13 กันยายน 2566

## เพลี้ยแป้งในลำไย

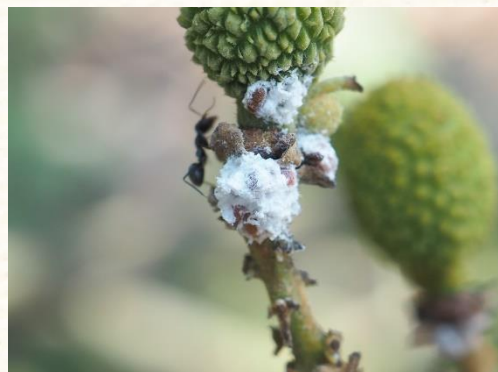
เดือนเกษตรกรที่ปลูกลำไยทุกภาคของประเทศไทย เผื่อระวังการระบาดของเพลี้ยแป้งในลำไย เนื่องจากกรมวิชาการเกษตรพบปัญหาการแจ้งเตือนตรวจพบศัตรูพืชในผลไม้ส่งออกไปประเทศจีนอย่างต่อเนื่อง ประกอบการผลการตรวจประเมินการจัดการศัตรูพืชในโรงคัดผลไม้ส่งออกไปประเทศจีน เมื่อปี 2565 พบว่าลำไยเป็นพืชที่ประเทศจีนมีการแจ้งเตือนตรวจสอบศัตรูพืชมาก ดังนั้นขอให้เกษตรกรหมั่นสำรวจสวนอย่างสม่ำเสมอ หากพบการระบาดให้ดำเนินการควบคุมและป้องกัน กำจัดก่อนเกิดการระบาดรุนแรง หรือสามารถขอคำแนะนำได้ที่สำนักงานเกษตรอำเภอ หรือสำนักงานเกษตรจังหวัดใกล้บ้าน

### เพลี้ยแป้งที่พบในลำไยมี 4 ชนิด

1. เพลี้ยแป้งสับประรดสีเทา/เพลี้ยแป้งน้อยหน่า (*Dysmicoccus neobrevipes* Beardsley)
2. เพลี้ยแป้งลาย (*Ferrisia virgata* (Cockerell))
3. เพลี้ยแป้งกาแฟ (*Planococcus lilacinus* (Cockerell))
4. เพลี้ยแป้งแปซิฟิก/เพลี้ยแป้งเสาวรส (*Planococcus minor* (Maskell))

### ลักษณะการทำลาย

เพลี้ยแป้งจะดูดกินน้ำเลี้ยงจากใบ ยอดอ่อน ช่อดอก และผล ตั้งแต่ระยะแทงตาออกไปจนถึงผลแก่ หากระบาดรุนแรงจะทำให้บริเวณที่ถูกทำลายเหี่ยวแห้ง และเพลี้ยแป้งจะขับถ่ายมูลหวาน ซึ่งเป็นแหล่งอาหารของราดำ ทำให้ราดำเจริญเติบโตปกคลุมส่งผลให้ลำไยเสียคุณภาพ เพลี้ยแป้งมีมดเป็นพาหะช่วยเคลื่อนย้ายไปส่วนต่าง ๆ ทำให้การระบาดรุนแรงมากขึ้น





### แนะนำวิธีการป้องกันกำจัด ดังนี้

1. กำจัดมด เนื่องจากมดเป็นพาหะในการแพร่ระบาดของเพลี้ยแป้ง โดย
  - ใช้ผ้าชุบน้ำมันเครื่องที่ใช้แล้ว หรือซุบสารกำจัดแมลงแมลง ได้แก่ มาลาไทออน อัตรา 20 มิลลิลิตร หรือคาร์บาริล อัตรา 10 กรัมต่อน้ำ 20 ลิตร พ่นไว้ที่โคนต้นและวัสดุค้ำยันต่าง ๆ
  - หากพบรังมดในแปลงปลูก ควรใช้เหยื่อพิษกำจัดมด
2. กำจัดวัชพืชในแปลงปลูกให้สะอาด โดยเฉพาะหญ้าและหญ้าคาเนื่องจากเป็นพืชอาศัยของเพลี้ยแป้ง โดยถอนต้นและขุดเหง้าที่อยู่ในดินออก หรือใช้สารฮาโลซัลฟูรอน-เมทิล 75% WG พ่นระหว่างแถว
3. หากพบการระบาดของเพลี้ยแป้งเล็กน้อย
  - ตัดส่วนที่พบไปเผาทำลายนอกแปลงปลูก
  - ใช้น้ำฉีดพ่นให้เพลี้ยแป้งหลุดออกไป
  - ใช้ไวท์ออยล์ หรือปิโตรเลียม ออยล์ อัตรา 20 มิลลิลิตร ต่อน้ำ 20 ลิตร พ่นเป็นจุดบริเวณที่พบ
4. พ่นสารกำจัดแมลง ได้แก่
  - ไทอามีทอกแซม 25% WG อัตรา 25 กรัม
  - ไดโนทีฟูเรน 10% WP อัตรา 10 กรัม
  - มาลาไทออน 57% EC + ปิโตรเลียม ออยล์ 83.9% EC อัตรา 40 มิลลิลิตร + 1 มิลลิลิตร โดยเลือกสารอย่างใดอย่างหนึ่งผสมน้ำ 20 ลิตร พ่นสารอย่างน้อย 2 ครั้ง ห่างกัน 7 วัน



ที่มา : กรมวิชาการเกษตร

ที่มาภาพ : กลุ่มส่งเสริมการควบคุมศัตรูพืชโดยชีววิธี, สำนักงานเกษตรจังหวัดจันทบุรี

ที่ปรึกษา : นางสาวสุนนา สิมาสฤกษ์ ผู้อำนวยการกลุ่มพยากรณ์และเตือนการระบาดศัตรูพืช

บรรณาธิการ : นางสาวกันยากร อุทัย นักวิชาการเกษตรชำนาญการ

เรียบเรียงโดย : นางสาวดวงฤทัย กิ่งศรี นักวิชาการเกษตร

กลุ่มพยากรณ์และเตือนการระบาดศัตรูพืช กองส่งเสริมการอารักขาพืชและจัดการดินปุ๋ย

