



## รายงานสถานการณ์ศัตรูข้าว

วันที่ ๗ มิถุนายน ๒๕๖๖

กลุ่มพยากรณ์และเตือนการระบาดของศัตรูพืช  
กองส่งเสริมการอารักขาพืชและจัดการดินปุ๋ย  
โทร. ๐ ๒๙๕๕ ๑๕๑๔ โทรสาร ๐ ๒๙๕๕ ๑๖๒๖

E-mail: Bio53@hotmail.com, doae\_pmd@hotmail.com



### สถานการณ์การระบาดของศัตรูพืชที่สำคัญ

#### ศัตรูข้าว

#### ๑. สถานการณ์การปลูกข้าว

พื้นที่ปลูกข้าวทั้งหมด ๗๓ จังหวัด มีพื้นที่ยืนต้น ๓๖,๓๔๙,๖๐๑.๗๔ ไร่

#### ๒. สถานการณ์การระบาดของศัตรูข้าวที่สำคัญ

๒.๑ แมลงสิง พบการระบาดในข้าวอายุมากกว่า ๖๐ วัน พื้นที่ระบาดในจังหวัดสงขลา รวมจำนวน ๒๒.๒๕ ไร่ คิดเป็นร้อยละ ๐.๐๐๐๑ ของพื้นที่ปลูก พื้นที่ระบาดลดลง ๑๐.๒๕ ไร่ (สัปดาห์ที่ผ่านมา ๓๒.๕๐ ไร่)

๒.๒ เพลี้ยกระโดดสีน้ำตาล ไม่พบการระบาดพื้นที่ระบาดลดลง ๕.๐๐ ไร่ (สัปดาห์ที่ผ่านมา ๕.๐๐ ไร่)

๒.๔ เพลี้ยไฟ พบการระบาดในข้าวอายุน้อยกว่า ๔๐ วัน พื้นที่ระบาดในจังหวัดเพชรบุรี รวมจำนวน ๕.๐๐ ไร่ คิดเป็นร้อยละ ๐.๐๐๐๑ ของพื้นที่ปลูก พื้นที่ระบาดคงที่ (สัปดาห์ที่ผ่านมา ๕.๐๐ ไร่)

#### ๓. การดำเนินงานในพื้นที่ระบาด

##### ๓.๑ การควบคุมแมลงสิง

สำนักงานเกษตรจังหวัดและสำนักงานเกษตรอำเภอในพื้นที่ที่พบการระบาด ลงพื้นที่ตรวจสอบและติดตามเฝ้าระวังสถานการณ์การระบาดของแมลงสิง พร้อมให้ความรู้และแนะนำวิธีการป้องกันกำจัดแก่เกษตรกร โดยการกำจัดวัชพืชในนาข้าว คั่นนาและรอบๆแปลง หรือใช้สวิงโฉบจับตัวอ่อนและตัวเต็มวัยในนาข้าวที่พบระบาด และนำมาทำลาย หากพบการระบาดรุนแรงให้ใช้สารเคมีป้องกันกำจัด ตามคำแนะนำของกรมวิชาการเกษตร และกรมการข้าว

##### ๓.๒ การควบคุมเพลี้ยไฟ

สำนักงานเกษตรจังหวัดและสำนักงานเกษตรอำเภอในพื้นที่ที่พบการระบาด ดำเนินการลงตรวจสอบพื้นที่ระบาดของเพลี้ยไฟ พร้อมให้คำแนะนำเกษตรกรในการป้องกันกำจัด โดยการดูแลแปลงข้าวระยะกล้าหรือหลังหว่าน ๗ วัน อย่าให้ขาดน้ำ หรือให้น้ำท่วมขังตลอดทั้งวัน ๑ - ๒ วัน เมื่อตรวจพบเพลี้ยไฟตัวเต็มวัย ๑ - ๓ ตัวต่อต้นในข้าวอายุ ๖-๗ วันหลังหว่าน หากพบการระบาดรุนแรงให้ใช้สารเคมีป้องกันกำจัด ตามคำแนะนำของกรมวิชาการเกษตร และกรมการข้าว

#### ๔. คำแนะนำและการป้องกันกำจัดศัตรูพืชที่พบการระบาด

ศัตรูพืช	การป้องกันกำจัด
1. แมลงสิง	1. หมั่นสำรวจแปลงนาอย่างสม่ำเสมอ 2. กำจัดวัชพืชในนาข้าว คั่นนาและรอบๆแปลง 3. ใช้สวิงโฉบจับตัวอ่อนและตัวเต็มวัยในนาข้าวที่พบระบาดและนำมาทำลาย 4. ตัวเต็มวัยชอบกินเนื้อเน่า นำเนื้อเน่าแขวนไว้ตามนาข้าว และจับมาทำลาย 5. หลีกเลี่ยงการปลูกข้าวต่อเนื่องเพื่อลดการแพร่ขยายพันธุ์ 6. ใช้สารฆ่าแมลง คาร์โบซัลแฟน 20% อีซี อัตรา 80 มิลลิลิตรต่อน้ำ 20 ลิตร พ่นเมื่อแมลงสิงมากกว่า 4 ตัวต่อตารางเมตร ในระยะข้าวเป็นน้ำนม

ศัตรูพืช	การป้องกันกำจัด
2. เพลี้ยไฟ	<ol style="list-style-type: none"><li>หมั่นสำรวจแปลงนาอย่างสม่ำเสมอ</li><li>กำจัดวัชพืชในนาข้าว คั่นนาและรอบๆแปลง</li><li>ดูแลแปลงข้าวระยะกล้าหรือหลังหว่าน 7 วัน อย่าให้ขาดน้ำ</li><li>ไขน้ำท่วมยอดข้าวทิ้งไว้ 1-2 วัน เมื่อตรวจพบเพลี้ยไฟตัวเต็มวัย 1-3 ตัวต่อต้นในข้าว อายุ 6-7 วันหลังหว่าน ใช้ปุ๋ยยูเรียอัตรา 10 กิโลกรัมต่อไร่ หว่านเมื่อข้าวอายุ 10 วัน เพื่อเร่งการเจริญเติบโตของต้นข้าว</li><li>ใช้สารฆ่าแมลง มาลาไทออน 83% EC อัตรา 20 มิลลิลิตรต่อน้ำ 20 ลิตร หรือคาร์บาริล 85% WP อัตรา 20 กรัมต่อน้ำ 20 ลิตร พ่นเมื่อพบใบข้าวมีหนอนมากกว่า 50 เปอร์เซ็นต์ ในระยะข้าวอายุ 10-15 วันหลังหว่าน</li></ol>

**๕. การคาดการณ์ศัตรูพืช ในช่วงระหว่างวันที่ ๑๒ - ๑๘ มิถุนายน ๒๕๖๖**

ภาคกลาง และภาคตะวันออก ระว่าง หนอนกอข้าว เพลี้ยไฟ โรคขอบใบแห้ง โรคใบจุดสีน้ำตาล และโรคไหม้ข้าว

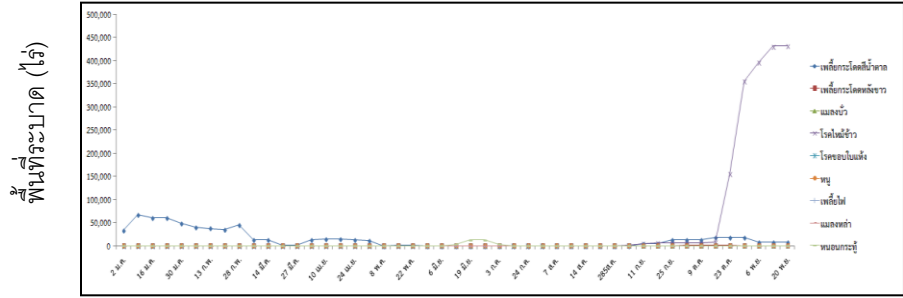
ภาคเหนือ ระว่าง เพลี้ยกระโดดสีน้ำตาล แมลงสิง แมลงบั่ว โรคขอบใบแห้ง และโรคไหม้ข้าว

ภาคใต้ ระว่าง แมลงสิง แมลงบั่ว หนอนกอข้าว หนอนห่อใบข้าว และโรคไหม้ข้าว

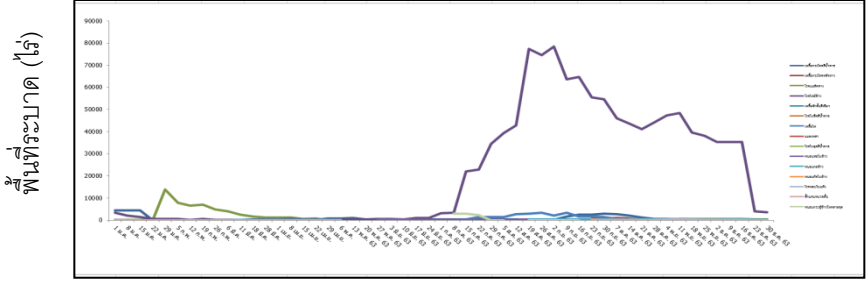
ภาคตะวันออกเฉียงเหนือ ระว่าง หนอนกอข้าว หนอนห่อใบข้าว หอยเชอร์รี่ โรคขอบใบแห้ง และโรคไหม้ข้าว

ภาคตะวันตก ระว่าง เพลี้ยกระโดดสีน้ำตาล หนอนห่อใบข้าว หอยเชอร์รี่ และโรคไหม้ข้าว

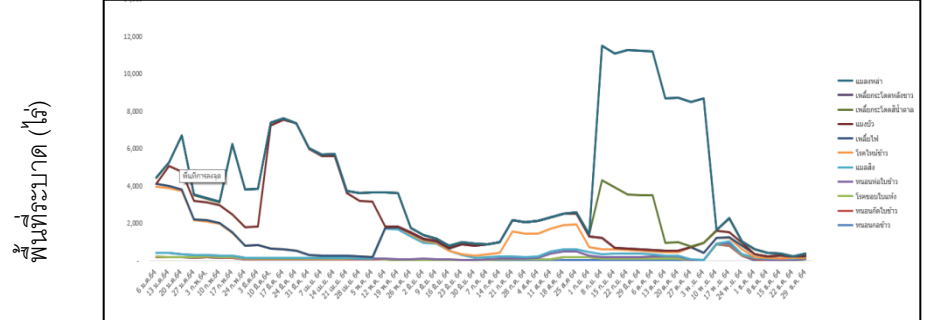
# แผนภูมิแสดงการเปรียบเทียบการระบาดของศัตรูข้าว ระหว่างปี ๒๕๖๒ - ๒๕๖๖



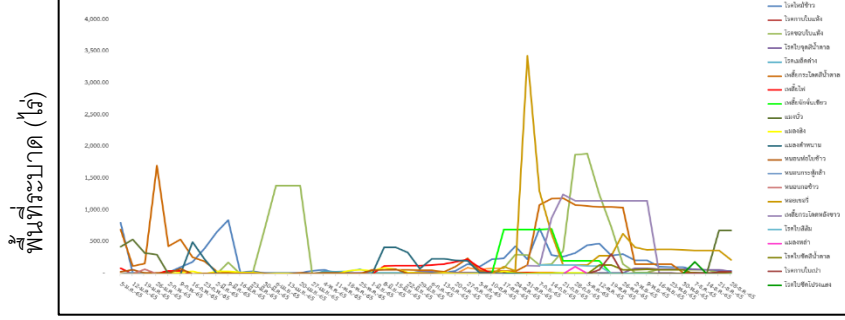
ปี ๒๕๖๒



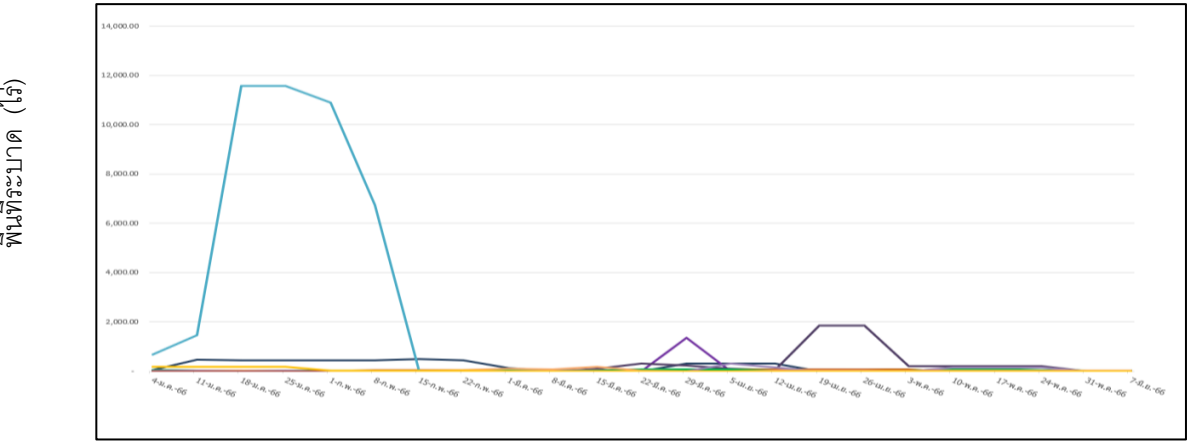
ปี ๒๕๖๓



ปี ๒๕๖๔



ปี ๒๕๖๕



ปี ๒๕๖๖

แมลงสีง ๒๒.๒๕ ไร่  
เพลี้ยไฟ ๕.๐๐ ไร่