



รายงานสถานการณ์ศัตรูพืชไร่

วันที่ ๒๓ ธันวาคม ๒๕๖๓

กลุ่มพยากรณ์และเตือนการระบาดของศัตรูพืช

กองส่งเสริมการอารักขาพืชและจัดการดินปุ๋ย

โทร. ๐ ๒๙๕๕ ๑๕๑๔ โทรสาร ๐ ๒๙๕๕ ๑๕๑๔

E-mail: Bio53@hotmail.com, doae_pmd@hotmail.com



สถานการณ์การระบาดของศัตรูพืชที่สำคัญ

ศัตรูพืชไร่

๑.๑ พื้นที่ปลูกมันสำปะหลังทั้งหมด ๕๔ จังหวัด รวมพื้นที่ยืนต้น ๙,๔๑๖,๕๐๔.๖๐ ไร่

๑.๒ พื้นที่ปลูกอ้อยทั้งหมด ๔๘ จังหวัด รวมพื้นที่ยืนต้น ๑๒,๔๓๓,๘๓๔ ไร่

๑.๓ พื้นที่ปลูกข้าวโพดทั้งหมด ๖๖ จังหวัด รวมพื้นที่ยืนต้น ๖,๒๙๘,๒๐๖ ไร่

๑.๔ พื้นที่ปลูกสับปะรดทั้งหมด ๔๔ จังหวัด รวมพื้นที่ยืนต้น ๑,๐๙๒,๑๘๘ ไร่

๒. สถานการณ์การระบาดของศัตรูพืชที่สำคัญ

๒.๑ ศัตรูมันสำปะหลัง

๒.๑.๑ เพลี้ยแป้งมันสำปะหลัง พื้นที่ระบาด ๘ จังหวัด จำนวน ๑,๗๗๓.๗๕ ไร่ พื้นที่ระบาดลดลง ๖ ไร่ (สัปดาห์ที่ผ่านมา ๑,๗๗๙.๗๕ ไร่)

๑) มันสำปะหลังอายุน้อยกว่า ๓ เดือน	จำนวน ๕๑ ไร่
๒) มันสำปะหลังอายุ ๓ - ๕ เดือน	จำนวน ๒๒.๒๕ ไร่
๓) มันสำปะหลังอายุ ๖ - ๘ เดือน	จำนวน ๓๔.๒๕ ไร่
๔) มันสำปะหลังอายุมากกว่า ๘ เดือน	จำนวน ๑,๖๖๖.๒๕ ไร่

๒.๑.๒ เพลี้ยแป้งสีชมพูมันสำปะหลัง พื้นที่ระบาด ๙ จังหวัด จำนวน ๑,๔๓๓.๗๕ ไร่ พื้นที่ระบาดลดลง ๓๒๑ ไร่ (สัปดาห์ที่ผ่านมา ๑,๗๕๔.๗๕ ไร่)

๑) มันสำปะหลังอายุน้อยกว่า ๓ เดือน	จำนวน ๕๐๙.๒๕ ไร่
๒) มันสำปะหลังอายุ ๓ - ๕ เดือน	จำนวน ๗๔๒ ไร่
๓) มันสำปะหลังอายุ ๖ - ๘ เดือน	จำนวน ๖๓ ไร่
๔) มันสำปะหลังอายุมากกว่า ๘ เดือน	จำนวน ๔๔๑ ไร่

๒.๑.๓ เพลี้ยหอย พื้นที่ระบาด ๒ จังหวัด จำนวน ๑๐๕.๗๕ ไร่ พื้นที่ระบาดคงที่

๑) มันสำปะหลังอายุน้อยกว่า ๓ เดือน	จำนวน ๕๐ ไร่
๒) มันสำปะหลังอายุ ๓ - ๕ เดือน	จำนวน ๒ ไร่
๓) มันสำปะหลังอายุ ๖ - ๘ เดือน	จำนวน ๓.๗๕ ไร่
๔) มันสำปะหลังอายุมากกว่า ๘ เดือน	จำนวน ๕๐ ไร่

๒.๑.๔ ไรแดง พื้นที่ระบาด ๙ จังหวัด จำนวน ๒๕๓.๒๕ ไร่ พื้นที่ระบาดลดลง ๒๙ ไร่ (สัปดาห์ที่ผ่านมา ๒๘๒.๒๕ ไร่)

๑) มันสำปะหลังอายุน้อยกว่า ๓ เดือน	จำนวน ๖๙.๒๕ ไร่
๒) มันสำปะหลังอายุ ๓ - ๕ เดือน	จำนวน ๕๐ ไร่
๓) มันสำปะหลังอายุ ๖ - ๘ เดือน	จำนวน ๑๓๓.๗๕ ไร่
๔) มันสำปะหลังอายุมากกว่า ๘ เดือน	ไม่พบการระบาด

๒.๑.๕ แมลงงูนหลวง ไม่พบการระบาด

๒.๑.๖ โรคใบด่างมันสำปะหลัง พบการระบาดในพื้นที่ ๒๕ จังหวัด ได้แก่ จังหวัดกาญจนบุรี กาฬสินธุ์ กำแพงเพชร จันทบุรี ฉะเชิงเทรา ชลบุรี ชัยนาท ชัยภูมิ นครราชสีมา ยโสธร นครสวรรค์ บุรีรัมย์ ปราจีนบุรี เพชรบูรณ์ ระยอง ลำปาง ลพบุรี ศรีสะเกษ สระแก้ว สระบุรี สุพรรณบุรี สุรินทร์ อำนาจเจริญ อุทัยธานี และจังหวัดอุบลราชธานี จำนวน ๒๗๙,๐๐๒.๕๐ ไร่ พื้นที่ระบาดเพิ่มขึ้น ๑๓,๐๕๕.๕๐ ไร่ (สัปดาห์ที่ผ่านมา ๒๖๕,๙๔๗.๐๐ ไร่)

๒.๒ ศัตรูอ้อย

๒.๒.๑ หนอนกออ้อย พื้นที่ระบาด ๓ จังหวัด จำนวน ๗๐ ไร่ พื้นที่ระบาดคงที่

- | | |
|-----------------------------|---------------|
| ๑) อ้อยอายุน้อยกว่า ๔ เดือน | ไม่พบการระบาด |
| ๒) อ้อยอายุ ๔ - ๙ เดือน | จำนวน ๗๐ ไร่ |
| ๓) อ้อยอายุมากกว่า ๙ เดือน | ไม่พบการระบาด |

๒.๒.๒ ตัวงหวดยาว พื้นที่ระบาด ๒ จังหวัด จำนวน ๗๐ ไร่ พื้นที่ระบาดคงที่

- | | |
|-----------------------------|---------------|
| ๑) อ้อยอายุน้อยกว่า ๔ เดือน | จำนวน ๒๐ ไร่ |
| ๒) อ้อยอายุ ๔ - ๙ เดือน | ไม่พบการระบาด |
| ๓) อ้อยอายุมากกว่า ๙ เดือน | จำนวน ๕๐ ไร่ |

๒.๓ ศัตรูข้าวโพด

๒.๓.๑ หนอนกระทู้ข้าวโพดลายจุด (Fall armyworm) พบการระบาดในข้าวโพดเลี้ยงสัตว์ พื้นที่ระบาด ๒๘ จังหวัด จำนวน ๑๐๕,๒๗๔.๔๔ ไร่ พื้นที่ระบาดเพิ่มขึ้น ๑,๔๘๕ ไร่ (สัปดาห์ที่ผ่านมา ๑๐๓,๗๘๙.๔๔ ไร่) แบ่งเป็น

- | | |
|---------------------------|----------------------|
| ๑) พื้นที่ระบาดรุนแรงน้อย | จำนวน ๑๐๔,๔๗๐.๔๔ ไร่ |
| ๒) พื้นที่ระบาดรุนแรงมาก | จำนวน ๘๐๔ ไร่ |

๓. การดำเนินงานในพื้นที่ระบาด

๓.๑ การควบคุมศัตรูมันสำปะหลัง

๓.๑.๑ รณรงค์ควบคุมศัตรูมันสำปะหลังโดยวิธีผสมผสานในพื้นที่ระบาดอย่างต่อเนื่อง

๓.๑.๒ ศูนย์ส่งเสริมเทคโนโลยีการเกษตรด้านอารักขาพืชที่ ๑ - ๙ ร่วมกับศูนย์จัดการศัตรูพืชชุมชนในพื้นที่เสี่ยง ดำเนินการผลิตขยายแตนเบียน *Anagyrus lopezi* แมลงช้างปีกใส และเชื้อราไตรโคเดอร์มา เพื่อควบคุมศัตรูมันสำปะหลังในพื้นที่

๓.๑.๓ แนะนำให้เกษตรกรไถพรวนดินหลายๆ ครั้ง เพื่อทำลายตัวหนอนและดักแด้แมลงหนอนหลวง รวมทั้งใช้เชื้อราเมตาไรเซียมควบคุม โดยใส่ไปพร้อมท่อนพันธุ์ขณะปลูกหรือคลุกลงในพื้นดิน การใช้เชื้อราดินต้องมีความชื้นสูง หรือใส่ในช่วงฤดูฝนเพื่อให้เชื้อราเจริญเติบโตได้ดี พร้อมทั้งให้เกษตรกรหมั่นสำรวจแปลงอย่างสม่ำเสมอ

๓.๑.๔ สร้างการรับรู้ให้กับเจ้าหน้าที่ส่งเสริมการเกษตรและเกษตรกรเกี่ยวกับที่มา ความสำคัญ ปัจจัยที่มีผลต่อการระบาดของโรคใบด่างมันสำปะหลัง แนวทางเฝ้าระวัง และการป้องกันกำจัด

๓.๑.๕ ดำเนินการตรวจสอบข้อมูลพื้นที่ขอนแก่นที่ขออนุมัติขดเชย ส่งสำนักงานงบประมาณพิจารณา

๓.๒ การควบคุมศัตรูอ้อย

๓.๒.๑ รณรงค์ควบคุมศัตรูอ้อยโดยวิธีผสมผสานในพื้นที่ที่อาจเกิดการระบาดของศัตรูอ้อย ประสานความร่วมมือกับหน่วยงานที่เกี่ยวข้อง ทั้งหน่วยงานภาครัฐ และสำนักงานคณะกรรมการอ้อยและน้ำตาลทราย เตรียมความพร้อมเพื่อรับมือกับสถานการณ์การระบาดของศัตรูอ้อยในพื้นที่เสี่ยง และป้องกันก่อนเกิดการระบาดอย่างต่อเนื่อง

๓.๒.๒ แนะนำให้เกษตรกรทำการไถพรวนดินหลายๆ ครั้ง เพื่อทำลายหนอนแมลงหนอนหลวง ดักแด้ และด้วงหนวดยาว และใช้เชื้อราบิวเวอเรียและเชื้อราเมตาไรเซียมควบคุม โดยใส่ไปพร้อมท่อนพันธุ์ขณะปลูกหรือคลุกลงในพื้นดิน การใช้เชื้อราดินต้องมีความชื้นสูง หรือใส่ในช่วงฤดูฝนเพื่อให้เชื้อราเจริญเติบโตได้ดี พร้อมทั้งให้เกษตรกรหมั่นสำรวจแปลงอย่างสม่ำเสมอ

๓.๒.๓ แนะนำให้เกษตรกรปลูกอ้อยพันธุ์ต้านทานในฤดูการปลูกต่อไป และให้เกษตรกรไถดินขุดตอทิ้งไม่ให้เป็นแหล่งเพาะพันธุ์ของตัวอ่อนหนอนกออ้อยต่อไป

๓.๒.๔ สำนักงานเกษตรจังหวัดชลบุรีส่งเสริมให้เกษตรกรติดตามสถานการณ์การระบาดของหนอนกระทู้ข้าวโพดลายจุด (Fall armyworm) อย่างใกล้ชิด พร้อมทั้งสนับสนุนแมลงศัตรูธรรมชาติและสารชีวภัณฑ์ให้กับเกษตรกร

๓.๓ การควบคุมศัตรูข้าวโพด

๓.๓.๑ กลุ่มพยากรณ์และเตือนการระบาดของศัตรูพืช กองส่งเสริมการอารักขาพืชและจัดการดินปุ๋ยประสานงานติดตามสถานการณ์ศัตรูพืช ภายใต้กิจกรรมแปลงติดตามเฝ้าระวังศัตรูพืช เพื่อติดตามสถานการณ์ในพื้นที่เสี่ยงต่อการระบาดของศัตรูข้าวโพด

๓.๓.๒ ดำเนินการรณรงค์ให้มีการควบคุมการระบาดของหนอนกระทู้ข้าวโพดลายจุด (FAW) โดยใช้สื่อประชาสัมพันธ์อย่างต่อเนื่องในพื้นที่ จำนวน ๕๐ จังหวัด หากพบการระบาดระยะรุนแรง ให้ใช้สารเคมีควบคุมการระบาดตามคำแนะนำของกรมวิชาการเกษตร

๔.การคาดการณ์ศัตรูพืช ในช่วงระหว่างวันที่ ๒๘ ธันวาคม ๒๕๖๓ - ๔ มกราคม ๒๕๖๔

ภาคเหนือ

- มันสำปะหลัง ระวัง ไรแดง แมลงหริ้วขาวยาสูบ โรคโคนเน่าหัวเน่า และโรคใบด่าง
- อ้อย ระวัง หนอนกออ้อย และโรคใบขาวอ้อย
- ข้าวโพด ระวัง หนอนกระทู้ข้าวโพดลายจุด หนอนกระทู้ฝัก เพลี้ยอ่อน และโรคราน้ำค้าง

ภาคตะวันออกเฉียงเหนือ

- มันสำปะหลัง ระวัง ไรแดง เพลี้ยแป้งมันสำปะหลัง แมลงหริ้วขาวยาสูบ โรคโคนเน่าหัวเน่า และโรคใบด่าง
- อ้อย ระวัง หนอนกออ้อย ด้วงหนวดยาว และโรคใบขาวอ้อย
- ข้าวโพด ระวัง หนอนกระทู้ข้าวโพดลายจุด หนอนกระทู้ฝัก เพลี้ยอ่อน และโรคราน้ำค้าง

ภาคกลาง และภาคตะวันออก

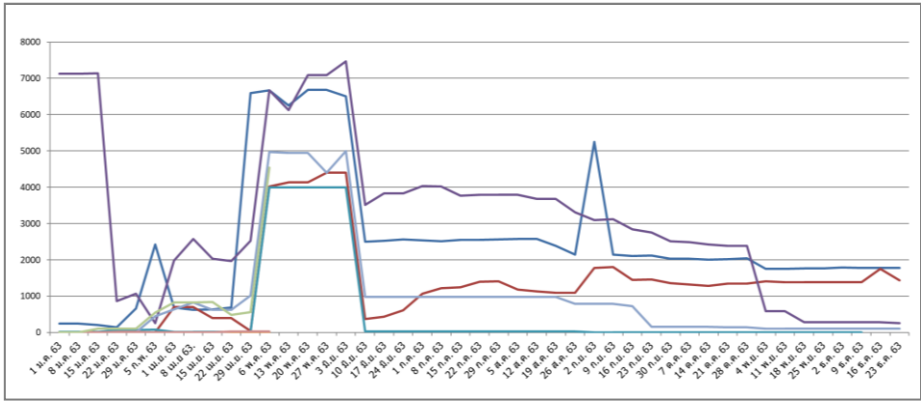
- มันสำปะหลัง ระวัง ไรแดง เพลี้ยแป้งมันสำปะหลัง เพลี้ยแป้งมันสำปะหลังสีชมพู โรคโคนเน่าหัวเน่า และโรคใบด่าง
- อ้อย ระวัง หนอนกออ้อย และโรคใบขาว
- ข้าวโพด ระวัง หนอนกระทู้ข้าวโพดลายจุด หนอนกระทู้ฝัก เพลี้ยอ่อน และโรคราน้ำค้าง สับประรด ระวัง เพลี้ยแป้ง

ภาคใต้

- ข้าวโพด ระวัง หนอนกระทู้ข้าวโพดลายจุด หนอนกระทู้ฝัก และเพลี้ยอ่อน

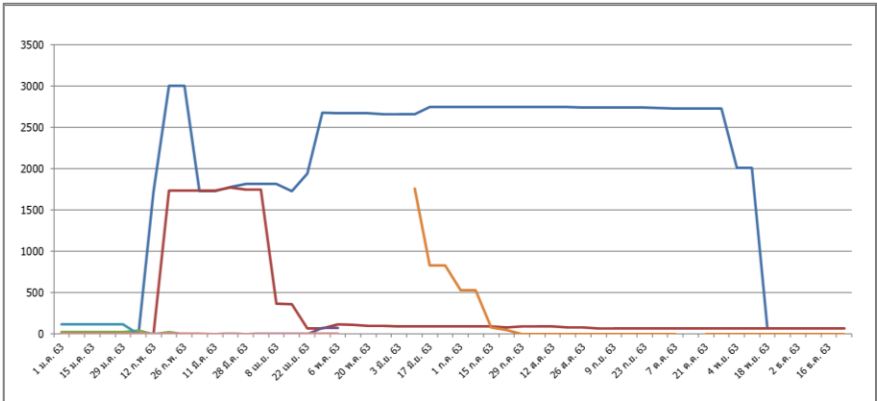
กราฟแสดงสถานการณ์การระบาดของศัตรูพืชไร่ ปี ๒๕๖๓
ภาพรวมทั้งประเทศ

ศัตรูมันสำปะหลัง



เพลี้ยแป้ง 1,773.75 ไร่
 เพลี้ยแป้งสีชมพู 1,433.75 ไร่
 เพลี้ยหอย 105.75 ไร่
 ไรแดง 253.25 ไร่
 แมลงงูหนวด 0 ไร่

ศัตรูอ้อย



หนอนกออ้อย 70 ไร่
 ดั่งหนวดยาว 70 ไร่