



รายงานสถานการณ์ศัตรูไม้ผล
วันที่ ๑๑ พฤศจิกายน ๒๕๖๓
กลุ่มพยากรณ์และเตือนการระบาดของศัตรูพืช
กองส่งเสริมการอารักขาพืชและจัดการดินปุ๋ย
โทร. ๐ ๒๙๕๕ ๑๕๑๔ โทรสาร ๐ ๒๙๕๕ ๑๖๒๖

E-mail: Bio53@hotmail.com, doae_pmd@hotmail.com



สถานการณ์การระบาดของศัตรูพืชที่สำคัญ

ศัตรูไม้ผล

๑. สถานการณ์การปลูกไม้ผล

- ๑.๑ พื้นที่ปลูกทุเรียนทั้งหมด ๖๘ จังหวัด รวมพื้นที่ยืนต้น ๙๗๑,๗๒๙ ไร่
- ๑.๒ พื้นที่ปลูกมังคุดทั้งหมด ๕๔ จังหวัด รวมพื้นที่ยืนต้น ๔๙๘,๑๓๗ ไร่
- ๑.๓ พื้นที่ปลูกเงาะทั้งหมด ๖๐ จังหวัด รวมพื้นที่ยืนต้น ๒๗๗,๒๔๕ ไร่
- ๑.๔ พื้นที่ปลูกลำไยทั้งหมด ๖๕ จังหวัด รวมพื้นที่ยืนต้น ๑,๒๗๐,๑๑๑ ไร่

๒. สถานการณ์การระบาดของศัตรูไม้ผลที่สำคัญ

๒.๑ ศัตรูทุเรียน

- ๒.๑.๑ หนอนเจาะผล พื้นที่ระบาด ๒ จังหวัด จำนวน ๓ ไร่ พื้นที่ระบาดคงที่
- ๒.๑.๒ เพลี้ยแป้ง พื้นที่ระบาด ๖ จังหวัด จำนวน ๑๕๑ ไร่ พื้นที่ระบาดลดลง ๖ ไร่ (สัปดาห์ที่ผ่านมา ๑๕๗ ไร่)
- ๒.๑.๓ เพลี้ยไฟ พื้นที่ระบาด ๖ จังหวัด จำนวน ๗๔๐ ไร่ พื้นที่ระบาดลดลง ๕๐ ไร่ (สัปดาห์ที่ผ่านมา ๗๙๐ ไร่)
- ๒.๑.๔ โรครากเน่าโคนเน่า พื้นที่ระบาด ๙ จังหวัด จำนวน ๕,๑๖๓.๑ ไร่ พื้นที่ระบาดลดลง ๙ ไร่ (สัปดาห์ที่ผ่านมา ๕,๑๗๒.๔ ไร่)

๒.๒ ศัตรูมังคุด

- ๒.๒.๑ เพลี้ยแป้ง พื้นที่ระบาด ๓ จังหวัด จำนวน ๒๓๙ ไร่ พื้นที่ระบาดคงที่
- ๒.๒.๒ เพลี้ยไฟ พื้นที่ระบาด ๕ จังหวัด จำนวน ๓๑๑ ไร่ พื้นที่ระบาดลดลง ๗๐ ไร่ (สัปดาห์ที่ผ่านมา ๓๘๑ ไร่)
- ๒.๒.๓ โรคราใบจุด พื้นที่ระบาด ๒ จังหวัด จำนวน ๑๕๕.๕ ไร่ พื้นที่ระบาดคงที่

๓. การดำเนินงานในพื้นที่ระบาด

๓.๑ การควบคุมศัตรูทุเรียน

๓.๑.๑ โรครากเน่าโคนเน่าทุเรียน แจ้งเตือนให้เกษตรกรเฝ้าระวังการระบาดของโรครากเน่าโคนเน่าทุเรียนในพื้นที่และหมั่นสำรวจสวนทุเรียนอย่างสม่ำเสมอ แนะนำให้เกษตรกรใช้เชื้อราไตรโคเดอร์มา ในการป้องกันกำจัดโรครากเน่าโคนเน่าทุเรียน

๓.๑.๓ เพลี้ยแป้ง หากพบระบาดเพียงเล็กน้อยให้ตัดหรือเด็ดส่วนที่ถูกทำลายทิ้งนอกแปลง หากพบการระบาดบริเวณผลทุเรียนให้ใช้น้ำพ่นบริเวณที่ถูกทำลาย เพื่อให้เพลี้ยแป้งหลุดออกไป หรือใช้น้ำผสมไวท์ออยล์ อัตรา ๒๐ มิลลิลิตรต่อน้ำ ๒๐ ลิตร พ่นเพื่อกำจัด เนื่องจากเพลี้ยแป้งจะแพร่ระบาดโดยมีมดพาไป การป้องกันโดยใช้ผ้าชุบสารฆ่าแมลง เช่น มาลาไรออน (มาลาไรออน 83% อีซี) อัตรา ๒๐ มิลลิลิตร หรือคาร์บาริล (เซพวิน 85% ดับบลิวพี) อัตรา ๑๐ กรัม ต่อน้ำ ๒๐ ลิตร พ่นไว้ตามกิ่งสามารถป้องกันไม่ให้มดคาบเพลี้ยแป้งเคลื่อนย้ายไปยังส่วนต่างๆ ของต้นทุเรียน หรือการพ่นสารฆ่าแมลงไปที่โคนต้นจะช่วยป้องกันมดและลดการเข้าทำลายของเพลี้ยแป้งได้

๓.๑.๔ **เพลี้ยไฟ** หากพบเพลี้ยไฟจำนวนมากหรือเท่ากับ ๑ ตัวต่อ ๔ ดอก หรือ ๑ ตัวต่อยอด ให้พ่นด้วยสารฆ่าแมลงที่มีประสิทธิภาพในการป้องกันกำจัด เช่น อิมิดาโคลพริด 70% ดับบลิวจี อัตรา ๓ กรัมต่อน้ำ ๒๐ ลิตร หรือสารคาร์โบซัลแฟน 20% อีซี อัตรา ๕๐ มิลลิลิตรต่อน้ำ ๒๐ ลิตร หรือสารฟิโพรนิล 5% เอสซี อัตรา ๑๐ มิลลิลิตรต่อน้ำ ๒๐ ลิตร และไม่ควรรพ่นสารชนิดใดชนิดหนึ่งติดต่อกันหลายครั้ง เพราะจะทำให้เพลี้ยไฟสามารถต้านทานสารฆ่าแมลงได้

๓.๒ การควบคุมศัตรูมังคุด

๓.๒.๑ หมั่นสำรวจและสังเกตการเข้าทำลายของศัตรูพืช และดูแลสวนให้สะอาดอย่างสม่ำเสมอ

๓.๒.๒ หากพบการระบาดของเพลี้ยแป้ง และเพลี้ยไฟให้พ่นด้วยสารฆ่าแมลง เช่น อิมิดาโคลพริด 70% ดับบลิวจี อัตรา ๓ กรัมต่อน้ำ ๒๐ ลิตร หรือสารคาร์โบซัลแฟน 20% อีซี อัตรา ๕๐ มิลลิลิตรต่อน้ำ ๒๐ ลิตร หรือสารฟิโพรนิล 5% เอสซี อัตรา ๑๐ มิลลิลิตรต่อน้ำ ๒๐ ลิตร และไม่ควรรพ่นสารชนิดใดชนิดหนึ่งติดต่อกันหลายครั้ง เพราะจะทำให้เพลี้ยแป้ง และเพลี้ยไฟสามารถต้านทานสารฆ่าแมลงได้ และมักพบการระบาดของเพลี้ยแป้ง และเพลี้ยไฟในระยะที่มังคุดออกดอกถึงติดผลอ่อน อาจทำให้ดอกและผลอ่อนร่วง ผลที่ไม่ร่วงเมื่อมีการพัฒนาผลโตขึ้น จะเห็นรอยทำลายชัดเจน เนื่องจากผิวเปลือกมังคุดมีลักษณะขรุขระที่เรียกว่า ผิวขี้กลาก ทำให้ผลผลิตมีคุณภาพต่ำ

๓.๒.๓ หากพบการระบาดของโรคใบจุด ให้ตัดแต่งกิ่งหรือใบที่เป็นโรคนำออกไปทำลายนอกแปลง หากพบการระบาดของรุนแรงให้ใช้สารป้องกันกำจัดโรคพืช เช่น คาร์เบนดาซิม ๕๐% ดับบลิวพี อัตรา ๑๐ - ๑๕ กรัมต่อน้ำ ๒๐ ลิตร หรือ กลุ่มโคนาโซล เช่น โพรพิโคนาโซล เฮกซะโคนาโซล ๒๐ ซีซี ต่อน้ำ ๒๐ ลิตร

๔.การคาดการณ์ศัตรูไม้ผล ในช่วงระหว่างวันที่ ๑๖-๒๒ พฤศจิกายน ๒๕๖๓

ภาคเหนือ

- ลำไย ระวัง โรคผลเน่า โรคใบจุดดำ และโรคพุ่มไม้กวาด

ภาคตะวันออกเฉียงเหนือ

- ทูเรียน ระวัง หนอนกินใบ เพลี้ยแป้ง และโรครากเน่าโคนเน่า

ภาคกลาง และภาคตะวันตก

- ทูเรียน ระวัง หนอนกินใบ หนอนชอนใบ เพลี้ยแป้ง และโรครากเน่าโคนเน่า
- ลำไย ระวัง โรคผลเน่า โรคพุ่มไม้กวาด และโรคราดำ

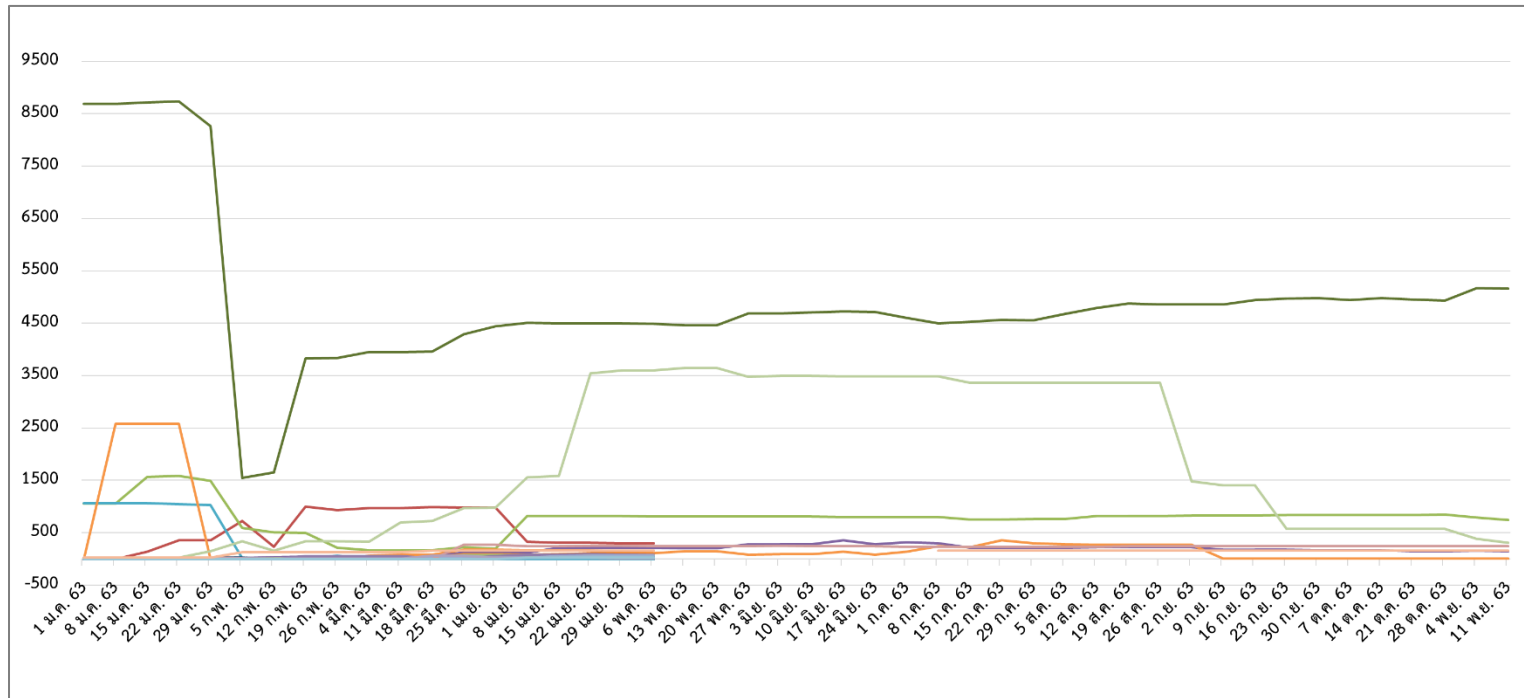
ภาคตะวันออก

- ทูเรียน ระวัง หนอนกินใบ หนอนชอนใบ เพลี้ยแป้ง และโรครากเน่าโคนเน่า
- มังคุด ระวัง หนอนชอนใบ และโรคใบจุด
- เงาะ ระวัง หนอนคืบกินใบ หนอนกินช่อดอก

ภาคใต้

- ทูเรียน ระวัง หนอนกินใบ หนอนชอนใบ เพลี้ยแป้ง และโรครากเน่าโคนเน่า
- มังคุด ระวัง หนอนชอนใบ และโรคใบจุด
- เงาะ ระวัง หนอนคืบกินใบ และผีเสื้อมวนหวาน

กราฟแสดงสถานการณ์การระบาดของศัตรูไม้ผล ปี ๒๕๖๓



- เพลี้ยไฟ - ทุเรียน ๗๔๐ ไร่
- เพลี้ยแป้ง - ทุเรียน ๑๕๑ ไร่
- หนอนเจาะผล - ทุเรียน ๓ ไร่
- โรครากเน่าโคนเน่า - ทุเรียน ๕,๑๖๓.๑ ไร่
- เพลี้ยแป้ง - มังคุด ๒๓๙ ไร่
- เพลี้ยไฟ - มังคุด ๓๑๑ ไร่
- โรคใบจุด - มังคุด ๑๕๕.๕ ไร่