



## รายงานสถานการณ์ศัตรูพืชไร่

วันที่ ๑๑ พฤศจิกายน ๒๕๖๓

กลุ่มพยากรณ์และเตือนการระบาดของศัตรูพืช

กองส่งเสริมการอารักขาพืชและจัดการดินปุ๋ย

โทร. ๐ ๒๙๕๕ ๑๕๑๔ โทรสาร ๐ ๒๙๕๕ ๑๕๑๔

E-mail: Bio53@hotmail.com, doae\_pmd@hotmail.com



### สถานการณ์การระบาดของศัตรูพืชที่สำคัญ

#### ศัตรูพืชไร่

- ๑.๑ พื้นที่ปลูกมันสำปะหลังทั้งหมด ๕๔ จังหวัด รวมพื้นที่ยืนต้น ๙,๖๐๔,๙๙๙.๓๙ ไร่
- ๑.๒ พื้นที่ปลูกอ้อยทั้งหมด ๔๘ จังหวัด รวมพื้นที่ยืนต้น ๑๒,๔๘๘,๗๖๔ ไร่
- ๑.๓ พื้นที่ปลูกข้าวโพดทั้งหมด ๖๖ จังหวัด รวมพื้นที่ยืนต้น ๕,๕๑๗,๔๐๒ ไร่
- ๑.๔ พื้นที่ปลูกสับปะรดทั้งหมด ๔๔ จังหวัด รวมพื้นที่ยืนต้น ๑,๐๙๒,๑๘๘ ไร่

#### ๒. สถานการณ์การระบาดของศัตรูพืชที่สำคัญ

##### ๒.๑ ศัตรูมันสำปะหลัง

๒.๑.๑ เพลี้ยแป้งมันสำปะหลัง พื้นที่ระบาด ๗ จังหวัด จำนวน ๑,๗๕๗.๗๕ ไร่ พื้นที่ระบาดเพิ่มขึ้น ๙ ไร่ (สัปดาห์ที่ผ่านมา ๑,๗๔๘.๗๕ ไร่)

- |                                    |                    |
|------------------------------------|--------------------|
| ๑) มันสำปะหลังอายุน้อยกว่า ๓ เดือน | จำนวน ๕๑ ไร่       |
| ๒) มันสำปะหลังอายุ ๓ - ๕ เดือน     | จำนวน ๑๘.๒๕ ไร่    |
| ๓) มันสำปะหลังอายุ ๖ - ๘ เดือน     | จำนวน ๘๐.๒๕ ไร่    |
| ๔) มันสำปะหลังอายุมากกว่า ๘ เดือน  | จำนวน ๑,๖๐๘.๒๕ ไร่ |

๒.๑.๒ เพลี้ยแป้งสีชมพูมันสำปะหลัง พื้นที่ระบาด ๗ จังหวัด จำนวน ๑,๓๘๐.๒๕ ไร่ พื้นที่ระบาดลดลง ๓๔.๗๕ ไร่ (สัปดาห์ที่ผ่านมา ๑,๔๑๕ ไร่)

- |                                    |                  |
|------------------------------------|------------------|
| ๑) มันสำปะหลังอายุน้อยกว่า ๓ เดือน | จำนวน ๕๐๙.๒๕ ไร่ |
| ๒) มันสำปะหลังอายุ ๓ - ๕ เดือน     | จำนวน ๗๔๘ ไร่    |
| ๓) มันสำปะหลังอายุ ๖ - ๘ เดือน     | จำนวน ๕๗ ไร่     |
| ๔) มันสำปะหลังอายุมากกว่า ๘ เดือน  | จำนวน ๖๖ ไร่     |

๒.๑.๓ เพลี้ยหอย พื้นที่ระบาด ๒ จังหวัด จำนวน ๑๐๕.๗๕ ไร่ พื้นที่ระบาดคงที่

- |                                    |                |
|------------------------------------|----------------|
| ๑) มันสำปะหลังอายุน้อยกว่า ๓ เดือน | จำนวน ๕๐ ไร่   |
| ๒) มันสำปะหลังอายุ ๓ - ๕ เดือน     | จำนวน ๒ ไร่    |
| ๓) มันสำปะหลังอายุ ๖ - ๘ เดือน     | จำนวน ๓.๗๕ ไร่ |
| ๔) มันสำปะหลังอายุมากกว่า ๘ เดือน  | จำนวน ๕๐ ไร่   |

๒.๑.๔ ไรแดง พื้นที่ระบาด ๑๑ จังหวัด จำนวน ๕๙๔ ไร่ พื้นที่ระบาดคงที่

- |                                    |                  |
|------------------------------------|------------------|
| ๑) มันสำปะหลังอายุน้อยกว่า ๓ เดือน | จำนวน ๙๘.๒๕ ไร่  |
| ๒) มันสำปะหลังอายุ ๓ - ๕ เดือน     | จำนวน ๒๕๐ ไร่    |
| ๓) มันสำปะหลังอายุ ๖ - ๘ เดือน     | จำนวน ๒๔๕.๒๕ ไร่ |
| ๔) มันสำปะหลังอายุมากกว่า ๘ เดือน  | ไม่พบการระบาด    |

### ๒.๑.๕ แมลงนูนหลวง ไม่พบการระบาด

๒.๑.๖ โรคใบด่างมันสำปะหลัง พบการระบาดในพื้นที่ ๒๔ จังหวัด ได้แก่ จังหวัดกาญจนบุรี กำแพงเพชร จันทบุรี ฉะเชิงเทรา ชลบุรี ชัยนาท ชัยภูมิ นครราชสีมา มุกดาหาร นครสวรรค์ บุรีรัมย์ ปราจีนบุรี เพชรบูรณ์ มหาสารคาม ระยอง ลพบุรี ศรีสะเกษ สระแก้ว สระบุรี สุพรรณบุรี สุรินทร์ อำนาจเจริญ อุทัยธานี และ จังหวัดอุบลราชธานี จำนวน ๒๘๑,๒๖๐.๗๕ ไร่ พื้นที่ระบาดลดลง ๔,๒๔๒ ไร่ (สปีดาร์ที่ผ่านมา ๒๘๕,๕๐๒.๗๕ ไร่)

#### ๒.๒ ศัตรูอ้อย

๒.๒.๑ หนอนกออ้อย พื้นที่ระบาด ๓ จังหวัด จำนวน ๒,๐๑๐ ไร่ พื้นที่ระบาดคงที่

- |                             |                 |
|-----------------------------|-----------------|
| ๑) อ้อยอายุน้อยกว่า ๔ เดือน | จำนวน ๑,๙๔๐ ไร่ |
| ๒) อ้อยอายุ ๔ - ๙ เดือน     | จำนวน ๗๐ ไร่    |
| ๓) อ้อยอายุมากกว่า ๙ เดือน  | ไม่พบการระบาด   |

๒.๒.๒ ตัวงหวดยาว พื้นที่ระบาด ๒ จังหวัด จำนวน ๗๐ ไร่ พื้นที่ระบาดคงที่

- |                             |               |
|-----------------------------|---------------|
| ๑) อ้อยอายุน้อยกว่า ๔ เดือน | จำนวน ๒๐ ไร่  |
| ๒) อ้อยอายุ ๔ - ๙ เดือน     | ไม่พบการระบาด |
| ๓) อ้อยอายุมากกว่า ๙ เดือน  | จำนวน ๕๐ ไร่  |

#### ๒.๓ ศัตรูข้าวโพด

๒.๓.๑ หนอนกระทู้ข้าวโพดลายจุด (Fall armyworm) พบการระบาดในข้าวโพดเลี้ยงสัตว์ พื้นที่ระบาด ๓๔ จังหวัด จำนวน ๑๒๖,๙๒๗.๖๙ ไร่ พื้นที่ระบาดลดลง ๑๙,๒๓๑.๒๕ ไร่ (สปีดาร์ที่ผ่านมา ๑๔๖,๑๕๘.๙๔ ไร่) แบ่งเป็น

- |                           |                      |
|---------------------------|----------------------|
| ๑) พื้นที่ระบาดรุนแรงน้อย | จำนวน ๑๒๖,๑๓๔.๖๙ ไร่ |
| ๒) พื้นที่ระบาดรุนแรงมาก  | จำนวน ๗๙๓ ไร่        |

### ๓. การดำเนินงานในพื้นที่ระบาด

#### ๓.๑ การควบคุมศัตรูมันสำปะหลัง

๓.๑.๑ รณรงค์ควบคุมศัตรูมันสำปะหลังโดยวิธีผสมผสานในพื้นที่ระบาดอย่างต่อเนื่อง

๓.๑.๒ ศูนย์ส่งเสริมเทคโนโลยีการเกษตรด้านอารักขาพืชที่ ๑ - ๙ ร่วมกับศูนย์จัดการศัตรูพืชชุมชนในพื้นที่เสี่ยง ดำเนินการผลิตขยายแตนเบียน *Anagyrus lopezi* แมลงช้างปีกใส และเชื้อราไตรโคเดอร์มา เพื่อควบคุมศัตรูมันสำปะหลังในพื้นที่

๓.๑.๓ แนะนำให้เกษตรกรไถพรวนดินหลายๆ ครั้ง เพื่อทำลายตัวหนอนและดักแด้แมลงนูนหลวง รวมทั้งใช้เชื้อราเมตาไรเซียมควบคุม โดยใส่ไปพร้อมท่อนพันธุ์ขณะปลูกหรือคลุกลงในพื้นดิน การใช้เชื้อราดินต้องมีความชื้นสูง หรือใส่ในช่วงฤดูฝนเพื่อให้เชื้อราเจริญเติบโตได้ดี พร้อมทั้งให้เกษตรกรหมั่นสำรวจแปลงอย่างสม่ำเสมอ

๓.๑.๔ สร้างการรับรู้ให้กับเจ้าหน้าที่ส่งเสริมการเกษตรและเกษตรกรเกี่ยวกับที่มา ความสำคัญ ปัจจัยที่มีผลต่อการระบาดของโรคใบด่างมันสำปะหลัง แนวทางเฝ้าระวัง และการป้องกันกำจัด

๓.๑.๕ ดำเนินการตรวจสอบข้อมูลพื้นที่เขื่อนมัตติชดเชย ส่งสำนักงานงบประมาณพิจารณา

#### ๓.๒ การควบคุมศัตรูอ้อย

๓.๒.๑ รณรงค์ควบคุมศัตรูอ้อยโดยวิธีผสมผสานในพื้นที่ที่อาจเกิดการระบาดของศัตรูอ้อย ประสานความร่วมมือกับหน่วยงานที่เกี่ยวข้อง ทั้งหน่วยงานภาครัฐ และสำนักงานคณะกรรมการอ้อยและน้ำตาลทราย เตรียมความพร้อมเพื่อรับมือกับสถานการณ์การระบาดของศัตรูอ้อยในพื้นที่เสี่ยง และป้องกันก่อนเกิดการระบาดอย่างต่อเนื่อง

๓.๒.๒ แนะนำให้เกษตรกรทำการไถพรวนดินหลายๆ ครั้ง เพื่อทำลายหนอนแมลงหนอนหลวง ดักแด้ และด้วงหนวดยาว และใช้เชื้อราบิวเวอเรียและเชื้อราเมตาโรเซียมควบคุม โดยใส่ไปพร้อมท่อนพันธุ์ขณะปลูกหรือคลุกลงในพื้นดิน การใช้เชื้อราดินต้องมีความชื้นสูง หรือใส่ในช่วงฤดูฝนเพื่อให้เชื้อราเจริญเติบโตได้ดี พร้อมทั้งให้เกษตรกรหมั่นสำรวจแปลงอย่างสม่ำเสมอ

๓.๒.๓ แนะนำให้เกษตรกรปลูกอ้อยพันธุ์ต้านทานในฤดูการปลูกต่อไป และให้เกษตรกรไถดินขุดตอทิ้งไม่ให้แหล่งเพาะพันธุ์ของตัวอ่อนหนอนกออ้อยต่อไป

๓.๒.๔ สำนักงานเกษตรจังหวัดชลบุรีส่งเสริมให้เกษตรกรติดตามสถานการณ์การระบาดของหนอนกระทู้ข้าวโพดลายจุด (Fall armyworm) อย่างใกล้ชิด พร้อมทั้งสนับสนุนแมลงศัตรูธรรมชาติและสารชีวภัณฑ์ให้กับเกษตรกร

### ๓.๓ การควบคุมศัตรูข้าวโพด

๓.๓.๑ กลุ่มพยากรณ์และเตือนการระบาดของศัตรูพืช กองส่งเสริมการอารักขาพืชและจัดการดินปุ๋ย ประสานงานติดตามสถานการณ์ศัตรูพืช ภายใต้กิจกรรมแปลงติดตามเฝ้าระวังศัตรูพืช เพื่อติดตามสถานการณ์ในพื้นที่เสี่ยงต่อการระบาดของศัตรูข้าวโพด

๓.๓.๒ ดำเนินการรณรงค์ให้มีการควบคุมการระบาดของหนอนกระทู้ข้าวโพดลายจุด (FAW) โดยใช้สื่อประชาสัมพันธ์อย่างต่อเนื่องในพื้นที่ จำนวน ๕๐ จังหวัด หากพบการระบาดระยะรุนแรง ให้ใช้สารเคมีควบคุมการระบาดตามคำแนะนำของกรมวิชาการเกษตร

## ๔.การคาดการณ์ศัตรูพืช ในช่วงระหว่างวันที่ ๑๖-๒๒ พฤศจิกายน ๒๕๖๓

### ภาคเหนือ

- มันสำปะหลัง ระวัง แมลงหวี่ขาวยาสูบ โรคโคนเน่าหัวเน่า และโรคใบด่าง
- อ้อย ระวัง หนอนกออ้อย และโรคใบขาวอ้อย
- ข้าวโพด ระวัง หนอนกระทู้ข้าวโพดลายจุด และโรคราน้ำค้าง

### ภาคตะวันออกเฉียงเหนือ

- มันสำปะหลัง ระวัง เพลี้ยแป้งมันสำปะหลัง แมลงหวี่ขาวยาสูบ โรคโคนเน่าหัวเน่า และโรคใบด่าง
- อ้อย ระวัง หนอนกออ้อย ด้วงหนวดยาว และโรคใบขาวอ้อย
- ข้าวโพด ระวัง หนอนกระทู้ข้าวโพดลายจุด และโรคราน้ำค้าง

### ภาคกลาง และภาคตะวันออก

- มันสำปะหลัง ระวัง เพลี้ยแป้งมันสำปะหลัง เพลี้ยแป้งมันสำปะหลังสีชมพู โรคโคนเน่าหัวเน่า และโรคใบด่าง

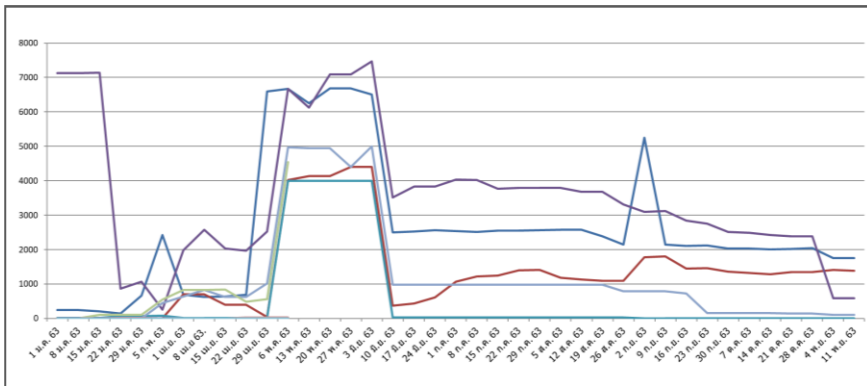
- อ้อย ระวัง หนอนกออ้อย และโรคใบขาว
- ข้าวโพด ระวัง หนอนกระทู้ข้าวโพดลายจุด และโรคราน้ำค้าง
- สับปะรด ระวัง โรคเหี่ยว

### ภาคใต้

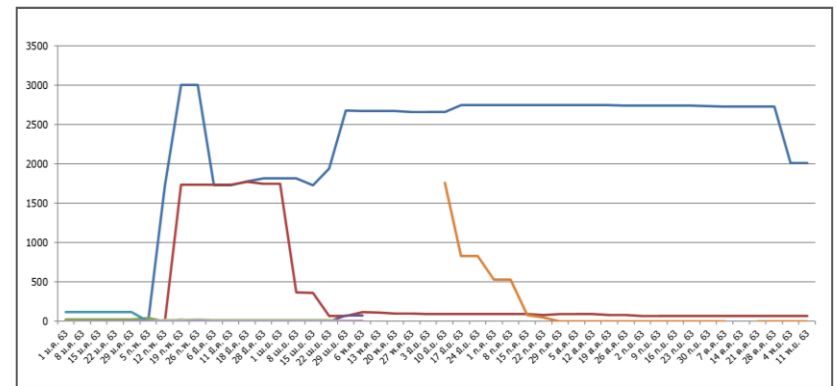
- ข้าวโพด ระวัง หนอนกระทู้ข้าวโพดลายจุด

กราฟแสดงสถานการณ์การระบาดของศัตรูพืชไร่ ปี ๒๕๖๓  
ภาพรวมทั้งประเทศ

ศัตรูมันสำปะหลัง



ศัตรูอ้อย



เพลี้ยแป้ง 1,757.75 ไร่  
 เพลี้ยแป้งสีชมพู 1,380.25 ไร่  
 เพลี้ยหอย 105.75 ไร่  
 ไรแดง 594 ไร่  
 แมลงนูนทลวง 0 ไร่

หนอนกออ้อย 2,010 ไร่  
 ด้วงหนวดยาว 70 ไร่