



รายงานสถานการณ์ศัตรูข้าว
วันที่ ๑๖ กันยายน ๒๕๖๓
กลุ่มพยากรณ์และเตือนการระบาดของศัตรูพืช
กองส่งเสริมการอารักขาพืชและจัดการดินปุ๋ย
โทร. ๐ ๒๙๕๕ ๑๕๑๔ โทรสาร ๐ ๒๙๕๕ ๑๖๒๖

E-mail: Bio53@hotmail.com, doae_pmd@hotmail.com



สถานการณ์การระบาดของศัตรูพืชที่สำคัญ

ศัตรูข้าว

๑. สถานการณ์การปลูกข้าว

พื้นที่ปลูกข้าวทั้งหมด ๗๖ จังหวัด มีพื้นที่ยืนต้น ๖๑,๕๙๕,๒๗๖ ไร่

๒. สถานการณ์การระบาดของศัตรูข้าวที่สำคัญ

๒.๑ เพลี้ยกระโดดสีน้ำตาล พื้นที่ระบาด ๘ จังหวัด จำนวน ๒,๔๑๖.๐๐ ไร่ พื้นที่ระบาดเพิ่มขึ้น ๗๑๖ ไร่ (สัปดาห์ที่ผ่านมา ๑,๗๐๐ ไร่)

- | | |
|----------------------------|------------------|
| ๑) ข้าวอายุน้อยกว่า ๔๐ วัน | จำนวน ๔๙ ไร่ |
| ๒) ข้าวอายุ ๔๐ - ๖๐ วัน | จำนวน ๙๗๑.๐๐ ไร่ |
| ๓) ข้าวอายุมากกว่า ๖๐ วัน | จำนวน ๑,๓๙๖ ไร่ |

๒.๒ เพลี้ยไฟข้าว พื้นที่ระบาด ๕ จังหวัด จำนวน ๑,๕๖๕ ไร่ พื้นที่ระบาดลดลง ๑,๖๙๙ ไร่ (สัปดาห์ที่ผ่านมา ๓,๒๖๔ ไร่)

- | | |
|----------------------------|---------------|
| ๑) ข้าวอายุน้อยกว่า ๔๐ วัน | จำนวน ๘๒๘ ไร่ |
| ๒) ข้าวอายุ ๔๐ - ๖๐ วัน | จำนวน ๗๓๗ ไร่ |
| ๓) ข้าวอายุมากกว่า ๖๐ วัน | ไม่พบการระบาด |

๒.๓ หนอนกอข้าว พื้นที่ระบาด ๗ จังหวัด จำนวน ๓๔๐.๑๐ ไร่ พื้นที่ระบาดลดลง ๓๐ ไร่ (สัปดาห์ที่ผ่านมา ๓๗๐.๑๐ ไร่)

- | | |
|----------------------------|------------------|
| ๑) ข้าวอายุน้อยกว่า ๔๐ วัน | จำนวน ๑ ไร่ |
| ๒) ข้าวอายุ ๔๐ - ๖๐ วัน | จำนวน ๓๑๙.๑๐ ไร่ |
| ๓) ข้าวอายุมากกว่า ๖๐ วัน | จำนวน ๒๐ ไร่ |

๒.๔ หนอนห่อใบข้าว พื้นที่ระบาด ๘ จังหวัด จำนวน ๓๖๓.๐๐ ไร่ พื้นที่ระบาดเพิ่มขึ้น ๖๓ ไร่ (สัปดาห์ที่ผ่านมา ๓๐๐ ไร่)

- | | |
|----------------------------|---------------|
| ๑) ข้าวอายุน้อยกว่า ๔๐ วัน | จำนวน ๒๗ ไร่ |
| ๒) ข้าวอายุ ๔๐ - ๖๐ วัน | จำนวน ๑๗๖ ไร่ |
| ๓) ข้าวอายุมากกว่า ๖๐ วัน | จำนวน ๑๖๐ ไร่ |

๒.๕ โรคไหม้ข้าว พื้นที่ระบาด ๒๖ จังหวัด จำนวน ๖๔,๖๖๕.๕๐ ไร่ พื้นที่ระบาดเพิ่มขึ้น ๑,๑๓๘ ไร่ (สัปดาห์ที่ผ่านมา ๖๓,๕๒๘.๐๐ ไร่)

- | | |
|----------------------------|---------------------|
| ๑) ข้าวอายุน้อยกว่า ๔๐ วัน | จำนวน ๒,๒๓๖.๕๐ ไร่ |
| ๒) ข้าวอายุ ๔๐ - ๖๐ วัน | จำนวน ๑๙,๕๗๑.๐๐ ไร่ |
| ๓) ข้าวอายุมากกว่า ๖๐ วัน | จำนวน ๔๒,๕๙๕ ไร่ |

๓. การดำเนินงานในพื้นที่ระบาด

๓.๑ กองส่งเสริมการอารักขาพืชและจัดการดินปุ๋ย ร่วมกับสำนักงานเกษตรจังหวัดทุกจังหวัดที่มีพื้นที่ปลูกข้าว ประชาสัมพันธ์และเตือนการระบาดของศัตรูข้าว ได้แก่ โรคไหม้ข้าว หนอนห่อใบข้าว เพลี้ยกระโดดสีน้ำตาล และศัตรูข้าวอื่นๆ

๓.๒ ศูนย์ส่งเสริมเทคโนโลยีการเกษตรด้านอารักขาพืช ทั้ง ๙ ศูนย์ ร่วมกับศูนย์จัดการศัตรูพืชชุมชนในพื้นที่เสี่ยงผลิตรายายเชื้อราไตรโคเดอร์มา เชื้อราบิวเวอเรีย เพื่อเตรียมความพร้อมสำหรับใช้ในฤดูกาลใหม่ และรณรงค์ให้สมาชิกศูนย์จัดการศัตรูพืชชุมชน และเกษตรกรทั่วไปนำไปใช้ควบคุมศัตรูข้าวในทุกพื้นที่

๓.๓ แนะนำให้เกษตรกรงดหว่านปุ๋ยในอัตราที่มากเกินไป และแนะนำให้เกษตรกรใช้พันธุ์ต้านทานโรคไหม้ข้าว เช่น สุพรรณบุรี ๑ สุพรรณบุรี ๖๐ ปราจีนบุรี ๑ พลายงาม ข้าวเจ้าหอมพิชญ์โลก ๑ ข้าวเจ้าหอมพิชญ์โลก ๑ สุรินทร์ ๑ เหนียวอุบล ๒ สันปาดอง ๑ หางยี ๗๑ เป็นต้น

๓.๔ สำนักงานเกษตรจังหวัดที่เกิดการระบาดของศัตรูพืช ได้ประกาศเตือนการระบาดและประชาสัมพันธ์ให้เกษตรกรสำรวจติดตามสถานการณ์การระบาดอย่างใกล้ชิด ทั้งนี้สำนักงานเกษตรจังหวัดและอำเภอได้รับสารชีวภัณฑ์และแนะนำวิธีการผลิตสารชีวภัณฑ์จากศูนย์ส่งเสริมเทคโนโลยีการเกษตรด้านอารักขาพืชในเขตรับผิดชอบในพื้นที่ที่พบการระบาดรุนแรงเป็นวงกว้าง

๓.๕ หากพบการระบาดของเพลี้ยไฟแนะนำให้เกษตรกรดูแลแปลงข้าวระยะกล้าหรือหลังหว่าน ๗ วัน อย่าให้ขาดน้ำ และเมื่อสำรวจพบเพลี้ยไฟตัวเต็มวัย ๑ - ๓ ตัวต่อต้น ในข้าวอายุ ๖ - ๗ วัน ให้ให้น้ำเข้าแปลงนาจนระดับน้ำท่วมยอดข้าวทิ้งไว้ ๑ - ๒ วัน แต่หากพบการระบาดรุนแรงใช้สารกำจัดแมลง เช่น มาลาไธออน ๘๓% อีซี อัตรา ๒๐ มิลลิกรัมต่อน้ำ ๒๐ ลิตร หรือ เซฟวิน ๘๕% ดับบลิวพี อัตรา ๒๐ กรัมต่อน้ำ ๒๐ ลิตร

๓.๖ แนะนำให้เกษตรกรใช้เชื้อราบิวเวอเรียเพื่อควบคุมการระบาดของหนอนห่อใบข้าว และส่งเสริมให้เกษตรกรสำรวจแปลงอย่างสม่ำเสมอ

๔. การคาดการณ์ศัตรูพืช ในช่วงระหว่างวันที่ ๒๑ - ๒๗ กันยายน ๒๕๖๓

ภาคเหนือ ระวัง หนอนห่อใบข้าว และโรคไหม้ข้าว

ภาคตะวันออกเฉียงเหนือ ระวัง หนอนกัดใบข้าว และโรคไหม้ข้าว

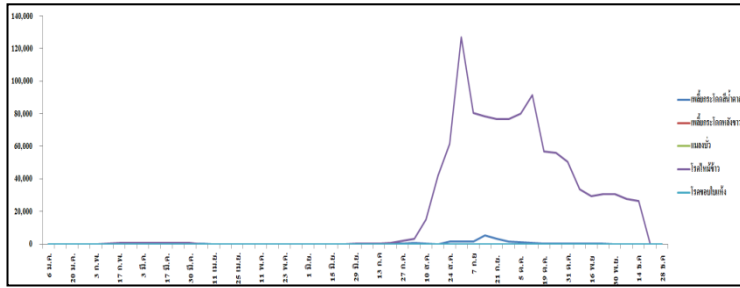
ภาคกลาง และภาคตะวันออก ระวัง เพลี้ยกระโดดสีน้ำตาล หนอนห่อใบข้าว และโรคไหม้ข้าว

ภาคใต้ ระวัง เพลี้ยกระโดดสีน้ำตาล หนอนห่อใบข้าว และโรคไหม้ข้าว

แผนภูมิแสดงการเปรียบเทียบการระบาดของศัตรูข้าว

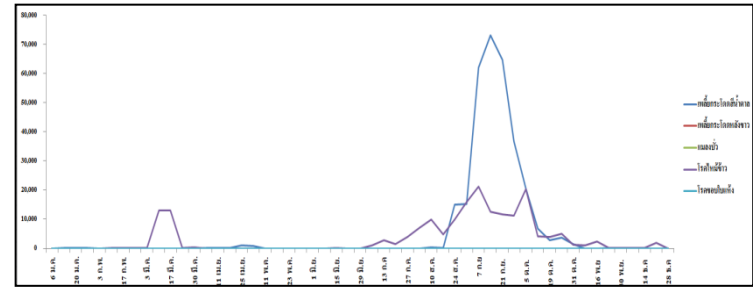
ระหว่างปี ๒๕๕๘ - ๒๕๖๓

พื้นที่ปลูก (ไร่)



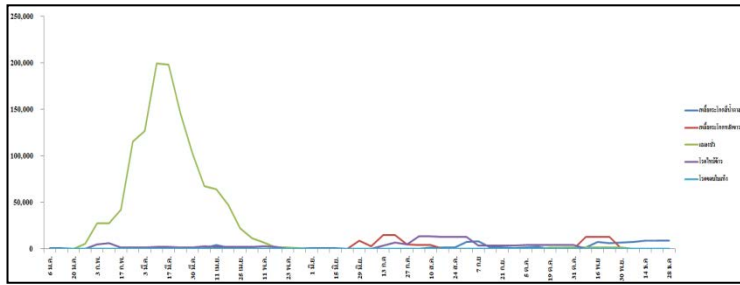
ปี ๒๕๕๘

พื้นที่ปลูก (ไร่)



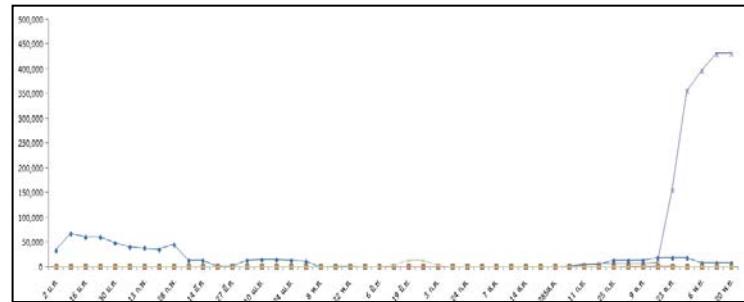
ปี ๒๕๕๙

พื้นที่ปลูก (ไร่)



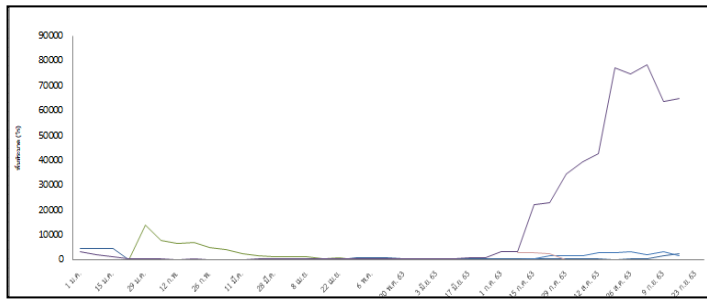
ปี ๒๕๖๐

พื้นที่ปลูก (ไร่)



ปี ๒๕๖๒

พื้นที่ปลูก (ไร่)



ปี ๒๕๖๓

- เพลี้ยกระโดดสีน้ำตาล ๒,๔๑๖ ไร่
- เพลี้ยไฟ ๑,๕๖๕ ไร่
- หนอนกอข้าว ๓๔๐.๑๐ ไร่
- หนอนห่อใบข้าว ๓๖๓ ไร่
- โรคไหม้ข้าว ๖๔,๖๖๕.๕ ไร่