



รายงานสถานการณ์ศัตรูไม้ผล
วันที่ ๒๖ สิงหาคม ๒๕๖๓
กลุ่มพยากรณ์และเตือนการระบาดของศัตรูพืช
กองส่งเสริมการอารักขาพืชและจัดการดินปุ๋ย
โทร. ๐ ๒๙๕๕ ๑๕๑๔ โทรสาร ๐ ๒๙๕๕ ๑๕๑๔

E-mail: Bio53@hotmail.com, doae_pmd@hotmail.com



สถานการณ์การระบาดของศัตรูพืชที่สำคัญ

ศัตรูไม้ผล

๑. สถานการณ์การปลูกไม้ผล

- ๑.๑ พื้นที่ปลูกทุเรียนทั้งหมด ๗๐ จังหวัด รวมพื้นที่ยืนต้น ๙๗๐,๗๕๒ ไร่
- ๑.๒ พื้นที่ปลูกมังคุดทั้งหมด ๕๓ จังหวัด รวมพื้นที่ยืนต้น ๔๘๑,๑๘๔ ไร่
- ๑.๓ พื้นที่ปลูกเงาะทั้งหมด ๖๐ จังหวัด รวมพื้นที่ยืนต้น ๒๖๐,๓๔๗ ไร่
- ๑.๔ พื้นที่ปลูกลำไยทั้งหมด ๖๕ จังหวัด รวมพื้นที่ยืนต้น ๑,๑๙๙,๑๑๖ ไร่

๒. สถานการณ์การระบาดของศัตรูไม้ผลที่สำคัญ

๒.๑ ศัตรูทุเรียน

- ๒.๑.๑ หนอนเจาะผล พื้นที่ระบาด ๔ จังหวัด จำนวน ๒๗๑ ไร่ พื้นที่ระบาดคงที่
- ๒.๑.๒ เพลี้ยแป้ง พื้นที่ระบาด ๗ จังหวัด จำนวน ๒๒๒ ไร่ พื้นที่ระบาดคงที่
- ๒.๑.๓ เพลี้ยไฟ พื้นที่ระบาด ๖ จังหวัด จำนวน ๘๒๒.๕๐ ไร่ พื้นที่ระบาดคงที่
- ๒.๑.๔ โรครากเน่าโคนเน่า พื้นที่ระบาด ๙ จังหวัด จำนวน ๔,๘๖๐ ไร่ พื้นที่ระบาดลดลง ๑๘ ไร่ (สัปดาห์ที่ผ่านมา ๔,๘๗๘ ไร่)

๒.๒ ศัตรูมังคุด

- ๒.๒.๑ เพลี้ยแป้ง พื้นที่ระบาด ๓ จังหวัด จำนวน ๒๓๙ ไร่ พื้นที่ระบาดเพิ่มขึ้น ๑ ไร่ (สัปดาห์ที่ผ่านมา ๒๓๘ ไร่)
- ๒.๒.๒ เพลี้ยไฟ พื้นที่ระบาด ๕ จังหวัด จำนวน ๓,๓๖๕ ไร่ พื้นที่ระบาดคงที่
- ๒.๒.๓ โรครีบจุด พื้นที่ระบาด ๒ จังหวัด จำนวน ๑๕๗.๕๐ ไร่ พื้นที่ระบาดลดลง ๑ ไร่ (สัปดาห์ที่ผ่านมา ๑๕๘.๕๐ ไร่)

๓. การดำเนินงานในพื้นที่ระบาด

๓.๑ การควบคุมศัตรูทุเรียน

๓.๑.๑ โรครากเน่าโคนเน่าทุเรียน แจ้งเตือนให้เกษตรกรเฝ้าระวังการระบาดของโรครากเน่าโคนเน่าทุเรียนในพื้นที่และหมั่นสำรวจสวนทุเรียนอย่างสม่ำเสมอ แนะนำให้เกษตรกรใช้เชื้อราไตรโคเดอร์มา ในการป้องกันกำจัดโรครากเน่าโคนเน่าทุเรียน

๓.๑.๒ หนอนเจาะผลทุเรียน สำรวจสวนทุเรียนอย่างสม่ำเสมอ เมื่อพบรอยทำลายของหนอนให้ใช้ไม้หรือลวดแข็งเขี่ยตัวหนอนออกมาทำลาย ผลทุเรียนที่เน่าและร่วงเพราะถูกหนอนทำลายควรเก็บมาเผาไฟหรือฝัง ตัดแต่งผลทุเรียนที่มีจำนวนมากเกินไปโดยเฉพาะผลที่อยู่ติดกันควรใช้กาบมะพร้าวหรือกิ่งไม้กั้นระหว่างผล เพื่อป้องกันไม่ให้ตัวเต็มวัยวางไข่หรือตัวหนอนเข้าทำลายหลบอาศัย อนุรักษ์ศัตรูธรรมชาติ เช่น แตนเบียน *Apanteles* sp. เมื่อจำเป็นต้องใช้สารเคมีกำจัดแมลง แนะนำให้ใช้สารเคมี ได้แก่ แลมบ์ดา-ไซฮาโลทริน ๒.๕% อีซี อัตรา ๒๐ มิลลิลิตรต่อน้ำ ๒๐ ลิตร หรือ คลอร์ไพริฟอส ๔๐% อีซี อัตรา ๒๐ มิลลิลิตรต่อน้ำ ๒๐ ลิตร พ่นเฉพาะส่วนผลทุเรียนที่พบการทำลายของหนอนเจาะผล ในแหล่งที่มีการระบาด พ่นหลังจากทุเรียนติดผลแล้ว ๑ เดือน พ่น ๓ - ๔ ครั้ง ทุก ๒๐ วัน

๓.๑.๓ **เพลี้ยแป้ง** หากพบระบาดเพียงเล็กน้อยให้ตัดหรือเด็ดส่วนที่ถูกทำลายไปทิ้งนอกแปลง หากพบการระบาดบริเวณผลทุเรียนให้ใช้น้ำพ่นบริเวณที่ถูกทำลาย เพื่อให้เพลี้ยแป้งหลุดออกไป หรือใช้น้ำผสมไวท์ออยล์ อัตรา ๒๐ มิลลิลิตรต่อน้ำ ๒๐ ลิตร พ่นเพื่อกำจัด เนื่องจากเพลี้ยแป้งจะแพร่ระบาดโดยมีมดพาไป การป้องกันโดยใช้ผ้าชุบสารฆ่าแมลง เช่น มาลาโรออน (มาลาโรออน 83% อีซี) อัตรา ๒๐ มิลลิลิตร หรือคาร์บาริล (เซพวิน 85% ดับบลิวพี) อัตรา ๑๐ กรัม ต่อน้ำ ๒๐ ลิตร พ่นไว้ตามกิ่งสามารถป้องกันไม่ให้มดคาบเพลี้ยแป้งเคลื่อนย้ายไปยังส่วนต่างๆ ของต้นทุเรียน หรือการพ่นสารฆ่าแมลงไปที่โคนต้นจะช่วยป้องกันมดและลดการเข้าทำลายของเพลี้ยแป้งได้

๓.๑.๔ **เพลี้ยไฟ** หากพบเพลี้ยไฟจำนวนมากหรือเท่ากับ ๑ ตัวต่อ ๔ ดอก หรือ ๑ ตัวต่อยอด ให้พ่นด้วยสารฆ่าแมลงที่มีประสิทธิภาพในการป้องกันกำจัด เช่น อิมิดาโคลพริด 70% ดับบลิวจี อัตรา ๓ กรัมต่อน้ำ ๒๐ ลิตร หรือสารคาร์โบซัลแฟน 20% อีซี อัตรา ๕๐ มิลลิลิตรต่อน้ำ ๒๐ ลิตร หรือสารฟิโพรนิล 5% เอสซี อัตรา ๑๐ มิลลิลิตร ต่อน้ำ ๒๐ ลิตร และไม่ควรรพ่นสารชนิดใดชนิดหนึ่งติดต่อกันหลายครั้ง เพราะจะทำให้เพลี้ยไฟสามารถต้านทานสารฆ่าแมลงได้

๓.๒ การควบคุมศัตรูมังคุด

๓.๒.๑ หมั่นสำรวจและสังเกตการเข้าทำลายของศัตรูพืช และดูแลสวนให้สะอาดอย่างสม่ำเสมอ

๓.๒.๒ หากพบการระบาดของเพลี้ยแป้ง และเพลี้ยไฟให้พ่นด้วยสารฆ่าแมลง เช่น อิมิดาโคลพริด 70% ดับบลิวจี อัตรา ๓ กรัมต่อน้ำ ๒๐ ลิตร หรือสารคาร์โบซัลแฟน 20% อีซี อัตรา ๕๐ มิลลิลิตรต่อน้ำ ๒๐ ลิตร หรือสารฟิโพรนิล 5% เอสซี อัตรา ๑๐ มิลลิลิตรต่อน้ำ ๒๐ ลิตร และไม่ควรรพ่นสารชนิดใดชนิดหนึ่งติดต่อกันหลายครั้ง เพราะจะทำให้เพลี้ยแป้ง และเพลี้ยไฟสามารถต้านทานสารฆ่าแมลงได้ และมักพบการระบาดของเพลี้ยแป้ง และเพลี้ยไฟในระยะที่ มังคุดออกดอกถึงติดผลอ่อน อาจทำให้ดอกและผลอ่อนร่วง ผลที่ไม่ร่วงเมื่อมีการพัฒนาผลโตขึ้น จะเห็นรอยทำลายชัดเจน เนื่องจากผิวเปลือกมังคุดมีลักษณะขรุขระที่เรียกว่า ผิวขี้กลาก ทำให้ผลผลิตมีคุณภาพต่ำ

๓.๒.๓ หากพบการระบาดของโรคใบจุด ให้ตัดแต่งกิ่งหรือใบที่เป็นโรคนำออกไปทำลายนอกแปลง หากพบการระบาดรุนแรงให้ใช้สารป้องกันกำจัดโรคพืช เช่น คาร์เบนดาซิม ๕๐% ดับบลิวพี อัตรา ๑๐ - ๑๕ กรัมต่อน้ำ ๒๐ ลิตร หรือ กลุ่มโคนาโซล เช่น โพรพิโคนาโซล เฮกซะโคนาโซน ๒๐ ซีซี ต่อน้ำ ๒๐ ลิตร

๔.การคาดการณ์ศัตรูไม้ผล ในช่วงระหว่างวันที่ ๓๑ สิงหาคม - ๖ กันยายน ๒๕๖๓

ภาคเหนือ

- ทุเรียน ระวัง หนอนเจาะลำต้น และโรครากเน่าโคนเน่า
- ลำไย ระวัง มวนลำไย โรคผลเน่า และโรคพุ่มไม้กวาด

ภาคตะวันออกเฉียงเหนือ

- ทุเรียน ระวัง หนอนกินใบ หนอนลำต้น และโรครากเน่าโคนเน่า
- มังคุด ระวัง หนอนกินใบ และโรคใบจุดสาหร่าย

ภาคกลาง และภาคตะวันตก

- ทุเรียน ระวัง หนอนเจาะลำต้น และโรครากเน่าโคนเน่า
- มังคุด ระวัง โรคใบจุดสาหร่าย

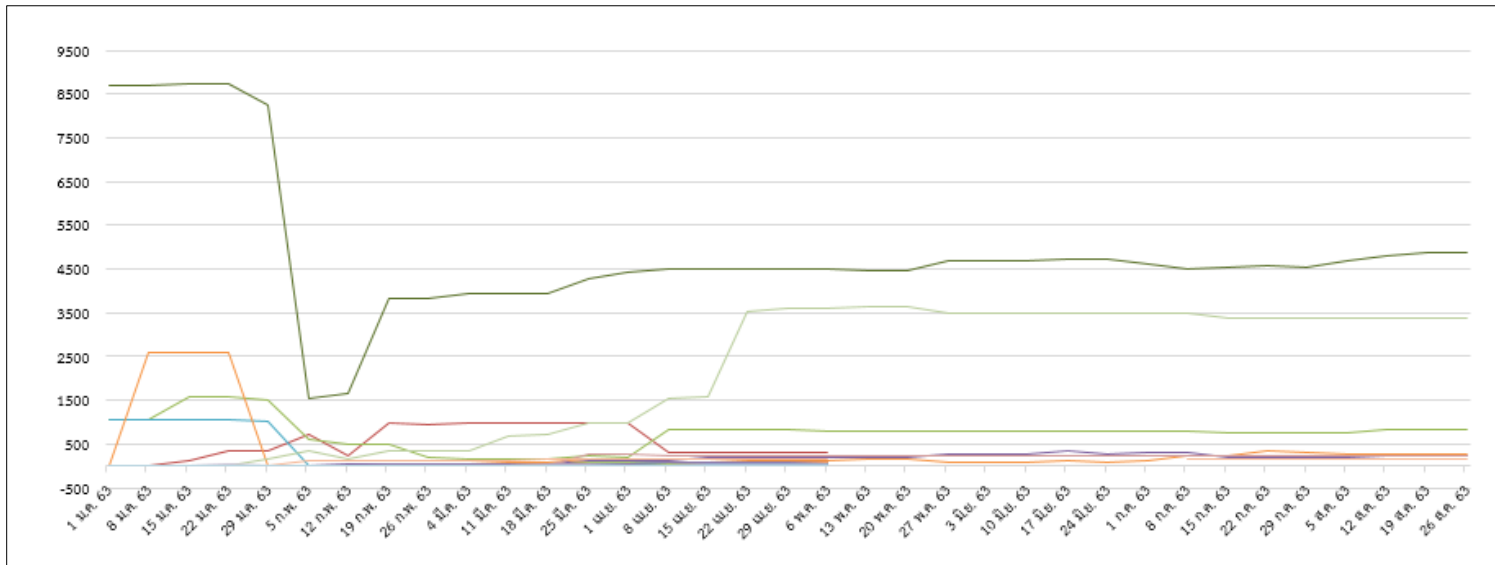
ภาคตะวันออก

- ทุเรียน ระวัง หนอนเจาะลำต้น และโรครากเน่าโคนเน่า
- มังคุด ระวัง หนอนชอนใบ และโรคใบจุดสาหร่าย
- เงาะ ระวัง หนอนกินใบ และโรคใบจุดสาหร่าย

ภาคใต้

- ทุเรียน ระวัง หนอนเจาะผล โรคผลเน่า และโรครากเน่าโคนเน่า
- มังคุด ระวัง หนอนกินใบ และโรคใบจุดสาหร่าย
- เงาะ ระวัง เพลี้ยแป้ง และหนอนเจาะผล

กราฟแสดงสถานการณ์การระบาดของศัตรูไม้ผล ปี ๒๕๖๓



- เพลี้ยไฟ - ทุเรียน ๘๒๒.๕๐ ไร่
- เพลี้ยแป้ง - ทุเรียน ๒๒๒ ไร่
- หนอนเจาะผล - ทุเรียน ๒๗๑ ไร่
- โรครากเน่าโคนเน่า - ทุเรียน ๔,๘๖๐ ไร่
- เพลี้ยแป้ง - มังคุด ๒๓๙ ไร่
- เพลี้ยไฟ - มังคุด ๓,๓๖๕ ไร่
- โรคใบจุด - มังคุด ๑๕๗.๕๐ ไร่