



รายงานสถานการณ์ศัตรูพืชไร่

วันที่ ๑๖ กันยายน ๒๕๖๓

กลุ่มพยากรณ์และเตือนการระบาดของศัตรูพืช

กองส่งเสริมการอารักขาพืชและจัดการดินปุ๋ย

โทร. ๐ ๒๙๕๕ ๑๕๑๔ โทรสาร ๐ ๒๙๕๕ ๑๕๑๔

E-mail: Bio53@hotmail.com, doae_pmd@hotmail.com



สถานการณ์การระบาดของศัตรูพืชที่สำคัญ

ศัตรูพืชไร่

๑.๑ พื้นที่ปลูกมันสำปะหลังทั้งหมด ๕๔ จังหวัด รวมพื้นที่ยืนต้น ๙,๒๙๙,๐๙๓.๑๕ ไร่

๑.๒ พื้นที่ปลูกอ้อยทั้งหมด ๔๘ จังหวัด รวมพื้นที่ยืนต้น ๑๒,๓๓๕,๖๗๖ ไร่

๑.๓ พื้นที่ปลูกข้าวโพดทั้งหมด ๖๖ จังหวัด รวมพื้นที่ยืนต้น ๖,๒๒๐,๔๐๔ ไร่

๑.๔ พื้นที่ปลูกสับปะรดทั้งหมด ๔๔ จังหวัด รวมพื้นที่ยืนต้น ๗๔,๒๓๙ ไร่

๒. สถานการณ์การระบาดของศัตรูพืชที่สำคัญ

๒.๑ ศัตรูมันสำปะหลัง

๒.๑.๑ เพลี้ยแป้งมันสำปะหลัง พื้นที่ระบาด ๗ จังหวัด จำนวน ๒,๑๐๗.๗๕ ไร่ พื้นที่ระบาดลดลง ๔๔ ไร่ (สัปดาห์ที่ผ่านมา ๒,๑๕๑.๗๕ ไร่)

๑) มันสำปะหลังอายุน้อยกว่า ๓ เดือน จำนวน ๕๒ ไร่

๒) มันสำปะหลังอายุ ๓ - ๕ เดือน จำนวน ๓๒๒.๒๕ ไร่

๓) มันสำปะหลังอายุ ๖ - ๘ เดือน จำนวน ๒๕.๒๕ ไร่

๔) มันสำปะหลังอายุมากกว่า ๘ เดือน จำนวน ๑,๗๐๘.๒๕ ไร่

๒.๑.๒ เพลี้ยแป้งสีชมพูมันสำปะหลัง พื้นที่ระบาด ๙ จังหวัด จำนวน ๑,๔๕๑ ไร่ พื้นที่ระบาดลดลง ๓๕๕.๒๕ ไร่ (สัปดาห์ที่ผ่านมา ๑๘๐๖.๒๕ ไร่)

๑) มันสำปะหลังอายุน้อยกว่า ๓ เดือน จำนวน ๕๖๓.๒๕ ไร่

๒) มันสำปะหลังอายุ ๓ - ๕ เดือน จำนวน ๘๒๖ ไร่

๓) มันสำปะหลังอายุ ๖ - ๘ เดือน จำนวน ๒๗ ไร่

๔) มันสำปะหลังอายุมากกว่า ๘ เดือน จำนวน ๓๕ ไร่

๒.๑.๓ เพลี้ยหอย พื้นที่ระบาด ๓ จังหวัด จำนวน ๗๒๒.๗๕ ไร่ พื้นที่ระบาดลดลง ๗๐ ไร่ (สัปดาห์ที่ผ่านมา ๗๙๒.๗๕ ไร่)

๑) มันสำปะหลังอายุน้อยกว่า ๓ เดือน จำนวน ๖๒๐ ไร่

๒) มันสำปะหลังอายุ ๓ - ๕ เดือน จำนวน ๒ ไร่

๓) มันสำปะหลังอายุ ๖ - ๘ เดือน จำนวน ๓.๗๕ ไร่

๔) มันสำปะหลังอายุมากกว่า ๘ เดือน จำนวน ๙๗ ไร่

๒.๑.๔ ไรแดง พื้นที่ระบาด ๑๗ จังหวัด จำนวน ๒๘๔๔.๕ ไร่ พื้นที่ระบาดลดลง ๒๗๓ ไร่ (สัปดาห์ที่ผ่านมา ๓,๑๑๗.๕๐ ไร่)

๑) มันสำปะหลังอายุน้อยกว่า ๓ เดือน จำนวน ๕๙๖.๒๕ ไร่

๒) มันสำปะหลังอายุ ๓ - ๕ เดือน จำนวน ๑,๖๓๑ ไร่

๓) มันสำปะหลังอายุ ๖ - ๘ เดือน จำนวน ๓๑๐.๒๕ ไร่

๔) มันสำปะหลังอายุมากกว่า ๘ เดือน จำนวน ๓๐๗ ไร่

๒.๑.๕ แมลงนูนหลวง พื้นที่ระบาด ๐ จังหวัด จำนวน ๐ ไร่ พื้นที่ระบาดคงที่ ๐ ไร่ (สัปดาห์ที่ผ่านมา ๐ ไร่)

- | | |
|------------------------------------|---------------|
| ๑) มันสำปะหลังอายุน้อยกว่า ๓ เดือน | ไม่พบการระบาด |
| ๒) มันสำปะหลังอายุ ๓ - ๕ เดือน | ไม่พบการระบาด |
| ๓) มันสำปะหลังอายุ ๖ - ๘ เดือน | ไม่พบการระบาด |
| ๔) มันสำปะหลังอายุมากกว่า ๘ เดือน | ไม่พบการระบาด |

๒.๑.๖ โรคใบด่างมันสำปะหลัง พบการระบาดในพื้นที่ ๒๖ จังหวัด ได้แก่ จังหวัดกาญจนบุรี กำแพงเพชร ฉะเชิงเทรา ชลบุรี ชัยนาท ชัยภูมิ นครราชสีมา นครสวรรค์ บุรีรัมย์ ปราจีนบุรี พิษณุโลก เพชรบูรณ์ แพร่ มหาสารคาม มุกดาหาร ยโสธร ระยอง ลพบุรี ศรีสะเกษ สระแก้ว สระบุรี สุพรรณบุรี สุรินทร์ อำนาจเจริญ อุทัยธานี และจังหวัดอุบลราชธานี จำนวน ๓๒๖,๗๙๓.๒๕ ไร่ พื้นที่ระบาดเพิ่มขึ้น ๒๗๙.๗๕ ไร่ (สัปดาห์ที่ผ่านมา ๓๒๖,๕๑๓.๕๐ ไร่)

๒.๒ ศัตรูอ้อย

๒.๒.๑ หนอนกออ้อย พื้นที่ระบาด ๕ จังหวัด จำนวน ๒,๗๔๒ ไร่ พื้นที่ระบาดคงที่

- | | |
|-----------------------------|-----------------|
| ๑) อ้อยอายุน้อยกว่า ๔ เดือน | จำนวน ๒,๖๕๘ ไร่ |
| ๒) อ้อยอายุ ๔ - ๙ เดือน | จำนวน ๘๔ ไร่ |
| ๓) อ้อยอายุมากกว่า ๙ เดือน | ไม่พบการระบาด |

๒.๒.๒ ตัวงหนวดยาว พื้นที่ระบาด ๒ จังหวัด จำนวน ๗๐ ไร่ พื้นที่ระบาดคงที่

- | | |
|-----------------------------|---------------|
| ๑) อ้อยอายุน้อยกว่า ๔ เดือน | จำนวน ๒๐ ไร่ |
| ๒) อ้อยอายุ ๔ - ๙ เดือน | ไม่พบการระบาด |
| ๓) อ้อยอายุมากกว่า ๙ เดือน | จำนวน ๕๐ ไร่ |

๒.๓ ศัตรูข้าวโพด

๒.๓.๑ หนอนกระทู้ข้าวโพดลายจุด (Fall armyworm) พบการระบาดในข้าวโพดเลี้ยงสัตว์ พื้นที่ระบาด ๓๕ จังหวัด จำนวน ๓๕๓,๘๑๗.๕๑ ไร่ พื้นที่ระบาดลดลง ๕๔,๘๗๗.๕ ไร่ (สัปดาห์ที่ผ่านมา ๔๐๘,๖๙๕.๐๑ ไร่) แบ่งเป็น

- | | |
|---------------------------|----------------------|
| ๑) พื้นที่ระบาดรุนแรงน้อย | จำนวน ๓๐๖,๕๕๖.๕๑ ไร่ |
| ๒) พื้นที่ระบาดรุนแรงมาก | จำนวน ๔๗๒๖๑ ไร่ |

๓. การดำเนินงานในพื้นที่ระบาด

๓.๑ การควบคุมศัตรูมันสำปะหลัง

๓.๑.๑ รณรงค์ควบคุมศัตรูมันสำปะหลังโดยวิธีผสมผสานในพื้นที่ระบาดอย่างต่อเนื่อง

๓.๑.๒ ศูนย์ส่งเสริมเทคโนโลยีการเกษตรด้านอารักขาพืชที่ ๑ - ๙ ร่วมกับศูนย์จัดการศัตรูพืชชุมชนในพื้นที่เสี่ยง ดำเนินการผลิตขยายแตนเบียน *Anagyrus lopezi* แมลงช้างปีกใส และเชื้อราไตรโคเดอร์มา เพื่อควบคุมศัตรูมันสำปะหลังในพื้นที่

๓.๑.๓ แนะนำให้เกษตรกรไถพรวนดินหลายๆ ครั้ง เพื่อทำลายตัวหนอนและดักแด้แมลงนูนหลวง รวมทั้งใช้เชื้อรามेटตาไรเซียควบคุม โดยใส่ไปพร้อมท่อนพันธุ์ขณะปลูกหรือคลุกลงในพื้นดิน การใช้เชื้อราดินต้องมีความชื้นสูง หรือใส่ในช่วงฤดูฝนเพื่อให้เชื้อราเจริญเติบโตได้ดี พร้อมทั้งให้เกษตรกรหมั่นสำรวจแปลงอย่างสม่ำเสมอ

๓.๑.๔ สร้างการรับรู้ให้กับเจ้าหน้าที่ส่งเสริมการเกษตรและเกษตรกรเกี่ยวกับที่มา ความสำคัญ ปัจจัยที่มีผลต่อการระบาดของโรคใบด่างมันสำปะหลัง แนวทางเฝ้าระวัง และการป้องกันกำจัด

๓.๑.๕ ดำเนินการตรวจสอบข้อมูลพื้นที่ขออนุมัติขดเชย ส่งสำนักงานงบประมาณพิจารณา

๓.๒ การควบคุมศัตรูอ้อย

๓.๒.๑ รมณรงค์ควบคุมศัตรูอ้อยโดยวิธีผสมผสานในพื้นที่ที่อาจเกิดการระบาดของศัตรูอ้อย ประสานความร่วมมือกับหน่วยงานที่เกี่ยวข้อง ทั้งหน่วยงานภาครัฐ และสำนักงานคณะกรรมการอ้อยและน้ำตาลทราย เตรียมความพร้อมเพื่อรับมือกับสถานการณ์การระบาดของศัตรูอ้อยในพื้นที่เสี่ยง และป้องกันก่อนเกิดการระบาดอย่างต่อเนื่อง

๓.๒.๒ แนะนำให้เกษตรกรทำการไถพรวนดินหลายๆ ครั้ง เพื่อทำลายหนอนแมลงงูหลง ดักแด้ และด้วงหนวดยาว และใช้เชื้อราบิวเวอเรียและเชื้อราเมตาไรเซียมควบคุม โดยใส่ไปพร้อมท่อนพันธุ์ขณะปลูกหรือคลุกลงในพื้นดิน การใช้เชื้อราดินต้องมีความชื้นสูง หรือใส่ในช่วงฤดูฝนเพื่อให้เชื้อราเจริญเติบโตได้ดี พร้อมทั้งให้เกษตรกรหมั่นสำรวจแปลงอย่างสม่ำเสมอ

๓.๒.๓ แนะนำให้เกษตรกรปลูกอ้อยพันธุ์ต้านทานในฤดูการปลูกต่อไป และให้เกษตรกรไถดินชุดต่อทิ้งไม่ให้เป็นแหล่งเพาะพันธุ์ของตัวอ่อนหนอนกออ้อยต่อไป

๓.๒.๔ สำนักงานเกษตรจังหวัดชลบุรีส่งเสริมให้เกษตรกรติดตามสถานการณ์การระบาดของหนอนกระทู้ข้าวโพดลายจุด (Fall armyworm) อย่างใกล้ชิด พร้อมทั้งสนับสนุนแมลงศัตรูธรรมชาติและสารชีวภัณฑ์ให้กับเกษตรกร

๓.๓ การควบคุมศัตรูข้าวโพด

๓.๓.๑ กลุ่มพยากรณ์และเตือนการระบาดศัตรูพืช กองส่งเสริมการอารักขาพืชและจัดการดินปุ๋ย ประสานงานติดตามสถานการณ์ศัตรูพืช ภายใต้กิจกรรมแปลงติดตามเฝ้าระวังศัตรูพืช เพื่อติดตามสถานการณ์ในพื้นที่เสี่ยงต่อการระบาดของศัตรูข้าวโพด

๓.๓.๒ ดำเนินการรณรงค์ให้มีการควบคุมการระบาดของหนอนกระทู้ข้าวโพดลายจุด (FAW) โดยใช้สื่อประชาสัมพันธ์อย่างต่อเนื่องในพื้นที่ จำนวน ๕๐ จังหวัด หากพบการระบาดระยะรุนแรง ให้ใช้สารเคมีควบคุมการระบาดตามคำแนะนำของกรมวิชาการเกษตร

๔.การคาดการณ์ศัตรูพืช ในช่วงระหว่างวันที่ ๒๑ - ๒๗ กันยายน ๒๕๖๓

ภาคเหนือ

- มันสำปะหลัง ระวัง เพลี้ยแป้งมันสำปะหลัง แมลงหวี่ขาวยาสูบ โรคโคนเน่าหัวเน่า และโรคใบด่าง
- อ้อย ระวัง หนอนกออ้อย แมลงงูหลง และโรคใบขาวอ้อย
- ข้าวโพด ระวัง หนอนกระทู้ข้าวโพดลายจุด และโรคราน้ำค้าง

ภาคตะวันออกเฉียงเหนือ

- มันสำปะหลัง ระวัง เพลี้ยแป้งมันสำปะหลัง แมลงหวี่ขาวยาสูบ โรคโคนเน่าหัวเน่า และโรคใบด่าง
- อ้อย ระวัง หนอนกออ้อย ด้วงหนวดยาว และโรคใบขาวอ้อย
- ข้าวโพด ระวัง หนอนกระทู้ข้าวโพดลายจุด และโรคราน้ำค้าง

ภาคกลาง และภาคตะวันออก

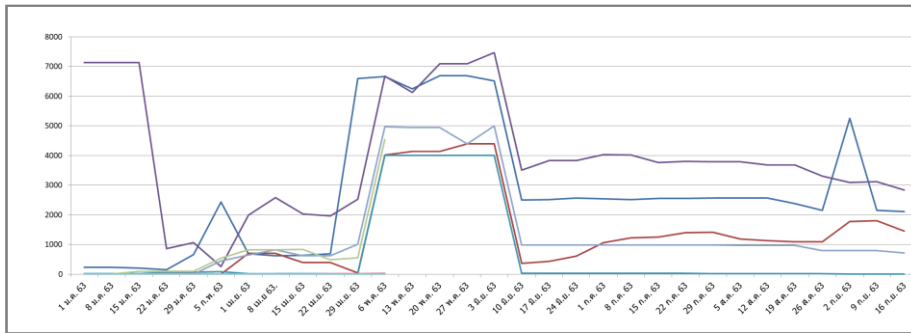
- มันสำปะหลัง ระวัง เพลี้ยแป้งมันสำปะหลัง แมลงหวี่ขาวยาสูบ โรคโคนเน่าหัวเน่า และโรคใบด่าง
- อ้อย ระวัง หนอนกออ้อย แมลงงูหลง และโรคใบขาว
- ข้าวโพด ระวัง หนอนกระทู้ข้าวโพดลายจุด

ภาคใต้

- ข้าวโพด ระวัง หนอนกระทู้ข้าวโพดลายจุด และโรคราสนิม
- สับปะรด ระวัง เพลี้ยแป้ง และโรคเหี่ยว

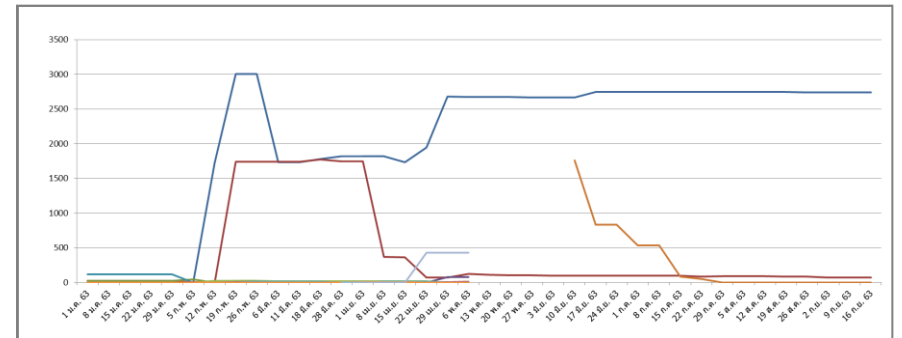
กราฟแสดงสถานการณ์การระบาดของศัตรูพืชไร่ ปี ๒๕๖๓
ภาพรวมทั้งประเทศ

ศัตรูมันสำปะหลัง



เพลี้ยแป้ง 2,107.75 ไร่
เพลี้ยแป้งสีชมพู 1,451 ไร่
เพลี้ยหอย 722.75 ไร่
ไรแดง 2844.5 ไร่
แมลงนูนหลวง 0 ไร่

ศัตรูอ้อย



หนอนกออ้อย 2,742 ไร่
ด้วงหนวดยาว 70 ไร่