

รายงานสถานการณ์ศัตรูพืชไร้
วันที่ ๑๗ มิถุนายน ๒๕๖๓
กลุ่มพยากรณ์และเตือนการระบาดของศัตรูพืช
กองส่งเสริมการอารักขาพืชและจัดการดินปุ๋ย
โทร. ๐ ๒๙๕๕ ๑๕๑๔ โทรสาร ๐ ๒๙๕๕ ๑๕๑๔
E-mail: Bio53@hotmail.com, doae_pmd@hotmail.com



สถานการณ์การระบาดของศัตรูพืชที่สำคัญ

ศัตรูพืชไร้

๑. สถานการณ์การปลูกพืชไร้

- ๑.๑ พื้นที่ปลูกมันสำปะหลังทั้งหมด ๕๓ จังหวัด รวมพื้นที่ยืนต้น ๕,๕๘๗,๖๘๕ ไร่
- ๑.๒ พื้นที่ปลูกอ้อยทั้งหมด ๔๘ จังหวัด รวมพื้นที่ยืนต้น ๑๑,๓๐๙,๑๓๔ ไร่
- ๑.๓ พื้นที่ปลูกข้าวโพดทั้งหมด ๖๔ จังหวัด รวมพื้นที่ยืนต้น ๑,๓๐๒,๕๖๔.๑๒ ไร่
- ๑.๔ พื้นที่ปลูกสับปะรดทั้งหมด ๔๕ จังหวัด รวมพื้นที่ยืนต้น ๑,๐๘๗,๘๕๓ ไร่

๒. สถานการณ์การระบาดของศัตรูพืชที่สำคัญ

๒.๑ ศัตรูมันสำปะหลัง

๒.๑.๑ เพลี้ยแป้งมันสำปะหลัง พื้นที่ระบาด ๑๐ จังหวัด จำนวน ๒,๕๒๐.๕๐ ไร่ พื้นที่ระบาดเพิ่มขึ้น ๑๖ ไร่ (สัปดาห์ที่ผ่านมา ๒,๕๐๔.๕๐ ไร่)

- | | |
|------------------------------------|--------------------|
| ๑) มันสำปะหลังอายุน้อยกว่า ๓ เดือน | จำนวน ๖๔ ไร่ |
| ๒) มันสำปะหลังอายุ ๓ - ๕ เดือน | จำนวน ๓๓๒.๒๕ ไร่ |
| ๓) มันสำปะหลังอายุ ๖ - ๘ เดือน | จำนวน ๒๕๓.๐๐ ไร่ |
| ๔) มันสำปะหลังอายุมากกว่า ๘ เดือน | จำนวน ๑,๘๗๑.๒๕ ไร่ |

๒.๑.๒ เพลี้ยแป้งสีชมพูมันสำปะหลัง พื้นที่ระบาด ๔ จังหวัด จำนวน ๔๓๕.๒๕ ไร่ พื้นที่ระบาดเพิ่มขึ้น ๖๓ ไร่ (สัปดาห์ที่ผ่านมา ๓๗๒.๒๕ ไร่)

- | | |
|------------------------------------|------------------|
| ๑) มันสำปะหลังอายุน้อยกว่า ๓ เดือน | จำนวน ๑๒๒.๒๕ ไร่ |
| ๒) มันสำปะหลังอายุ ๓ - ๕ เดือน | จำนวน ๒๙๓ ไร่ |
| ๓) มันสำปะหลังอายุ ๖ - ๘ เดือน | จำนวน ๒๐ ไร่ |
| ๔) มันสำปะหลังอายุมากกว่า ๘ เดือน | ไม่พบการระบาด |

๒.๑.๓ เพลี้ยหอย พื้นที่ระบาด ๕ จังหวัด จำนวน ๙๘๑ พื้นที่ระบาดคงที่

- | | |
|------------------------------------|------------------|
| ๑) มันสำปะหลังอายุน้อยกว่า ๓ เดือน | จำนวน ๖๒๒ ไร่ |
| ๒) มันสำปะหลังอายุ ๓ - ๕ เดือน | จำนวน ๑๓๘ ไร่ |
| ๓) มันสำปะหลังอายุ ๖ - ๘ เดือน | จำนวน ๑๒๔.๒๕ ไร่ |
| ๔) มันสำปะหลังอายุมากกว่า ๘ เดือน | จำนวน ๙๗ ไร่ |

๒.๑.๔ ไรแดง พื้นที่ระบาด ๑๗ จังหวัด จำนวน ๓,๘๓๐.๗๕ ไร่ พื้นที่ระบาดเพิ่มขึ้น ๓๒๐ ไร่ (สัปดาห์ที่ผ่านมา ๓,๕๑๐.๗๕ ไร่)

- | | |
|------------------------------------|------------------|
| ๑) มันสำปะหลังอายุน้อยกว่า ๓ เดือน | จำนวน ๕๖๔.๒๕ ไร่ |
| ๒) มันสำปะหลังอายุ ๓ - ๕ เดือน | จำนวน ๒,๐๒๔ ไร่ |
| ๓) มันสำปะหลังอายุ ๖ - ๘ เดือน | จำนวน ๙๓๕.๕๐ ไร่ |
| ๔) มันสำปะหลังอายุมากกว่า ๘ เดือน | จำนวน ๓๐๗ ไร่ |

๒.๑.๕ แมลงนูนหลวง พื้นที่ระบาด ๒ จังหวัด จำนวน ๓๓ ไร่ พื้นที่ระบาดคงที่

- | | |
|------------------------------------|---------------|
| ๑) มันสำปะหลังอายุน้อยกว่า ๓ เดือน | ไม่พบการระบาด |
| ๒) มันสำปะหลังอายุ ๓ - ๕ เดือน | จำนวน ๒๖ ไร่ |
| ๓) มันสำปะหลังอายุ ๖ - ๘ เดือน | จำนวน ๗ ไร่ |
| ๔) มันสำปะหลังอายุมากกว่า ๘ เดือน | ไม่พบการระบาด |

๒.๑.๖ โรคใบด่างมันสำปะหลัง พบการระบาดในพื้นที่ ๒๒ จังหวัด ได้แก่ จังหวัดกาญจนบุรี กาฬสินธุ์ ขอนแก่น ฉะเชิงเทรา ชลบุรี ชัยนาท ชัยภูมิ นครราชสีมา นครสวรรค์ บุรีรัมย์ ปราจีนบุรี มหาสารคาม ระยอง ลพบุรี ลำปาง ศรีสะเกษ สระแก้ว สระบุรี สุพรรณบุรี สุรินทร์ อุทัยธานี และจังหวัดอุบลราชธานี จำนวน ๓๖,๗๕๘.๙๗๕ ไร่ พื้นที่ระบาดเพิ่มขึ้น ๕,๔๖๔.๔๗๕ ไร่ (สัปดาห์ที่ผ่านมา ๓๑,๒๙๔.๕๐ ไร่)

๒.๒ ศัตรูอ้อย

๒.๒.๑ หนอนกออ้อย พื้นที่ระบาด ๕ จังหวัด จำนวน ๒,๗๔๘ ไร่ พื้นที่ระบาดเพิ่มขึ้น ๘๔ ไร่ (สัปดาห์ที่ผ่านมา ๒,๖๖๔ ไร่)

- | | |
|-----------------------------|-----------------|
| ๑) อ้อยอายุน้อยกว่า ๔ เดือน | จำนวน ๒,๖๖๔ ไร่ |
| ๒) อ้อยอายุ ๔ - ๙ เดือน | จำนวน ๘๔ ไร่ |
| ๓) อ้อยอายุมากกว่า ๙ เดือน | ไม่พบการระบาด |

๒.๒.๒ ตัวงหวดยาว พื้นที่ระบาด ๓ จังหวัด จำนวน ๙๕ ไร่ พื้นที่ระบาดคงที่

- | | |
|-----------------------------|---------------|
| ๑) อ้อยอายุน้อยกว่า ๔ เดือน | จำนวน ๔๕ ไร่ |
| ๒) อ้อยอายุ ๔ - ๙ เดือน | ไม่พบการระบาด |
| ๓) อ้อยอายุมากกว่า ๙ เดือน | จำนวน ๕๐ ไร่ |

๒.๒.๓ หนอนกระทู้ข้าวโพดลายจุด (Fall armyworm) ในพื้นที่จังหวัดชลบุรี จำนวน ๘๓๐ ไร่ พื้นที่ระบาดลดลง ๙๓๐ ไร่ (สัปดาห์ที่ผ่านมา ๑,๗๖๐ ไร่)

- | | |
|-----------------------------|---------------|
| ๑) อ้อยอายุน้อยกว่า ๔ เดือน | จำนวน ๘๓๐ ไร่ |
| ๒) อ้อยอายุ ๔ - ๙ เดือน | ไม่พบการระบาด |
| ๓) อ้อยอายุมากกว่า ๙ เดือน | ไม่พบการระบาด |

๒.๓ ศัตรูข้าวโพด

๒.๓.๑ หนอนกระทู้ข้าวโพดลายจุด (Fall armyworm) พบการระบาดในข้าวโพดเลี้ยงสัตว์ พื้นที่ระบาด ๓๑ จังหวัด จำนวน ๕๐,๐๙๖.๐๙ ไร่ พื้นที่ระบาดเพิ่มขึ้น ๒,๑๔๐ ไร่ (สัปดาห์ที่ผ่านมา ๔๗,๙๕๖.๐๙ ไร่) แบ่งเป็น

- | | |
|---------------------------|---------------------|
| ๑) พื้นที่ระบาดรุนแรงน้อย | จำนวน ๔๙,๗๘๗.๐๙ ไร่ |
| ๒) พื้นที่ระบาดรุนแรงมาก | จำนวน ๓๐๙.๐๐ ไร่ |

๓. การดำเนินงานในพื้นที่ระบาด

๓.๑ การควบคุมศัตรูมันสำปะหลัง

๓.๑.๑ รณรงค์ควบคุมศัตรูมันสำปะหลังโดยวิธีผสมผสานในพื้นที่ระบาดอย่างต่อเนื่อง

๓.๑.๒ ศูนย์ส่งเสริมเทคโนโลยีการเกษตรด้านอารักขาพืชที่ ๑ - ๙ ร่วมกับศูนย์จัดการศัตรูพืชชุมชนในพื้นที่เสี่ยง ดำเนินการผลิตขยายแตนเบียน *Anagyrus lopezi* แมลงช้างปีกใส และเชื้อราไตรโคเดอร์มา เพื่อควบคุมศัตรูมันสำปะหลังในพื้นที่

๓.๑.๓ แนะนำให้เกษตรกรไถพรวนดินหลายๆ ครั้ง เพื่อทำลายตัวหนอนและดักแด้แมลงนูนหลวง รวมทั้งใช้เชื้อราเมตตาไรเซียมควบคุม โดยใส่ไปพร้อมท่อนพันธุ์ขณะปลูกหรือคลุกลงในพื้นดิน การใช้เชื้อราดินต้องมีความชื้นสูง หรือใส่ในช่วงฤดูฝนเพื่อให้เชื้อราเจริญเติบโตได้ดี พร้อมทั้งให้เกษตรกรหมั่นสำรวจแปลงอย่างสม่ำเสมอ

๓.๑.๔ สร้างการรับรู้ให้กับเจ้าหน้าที่ส่งเสริมการเกษตรและเกษตรกรเกี่ยวกับที่มา ความสำคัญ ปัจจัยที่มีผลต่อการระบาดของโรคใบด่างมันสำปะหลัง แนวทางเฝ้าระวัง และการป้องกันกำจัด

๓.๑.๕ ดำเนินการตรวจสอบข้อมูลพื้นที่อนุภูมิภาคชายฝั่ง ส่งสำนักงานงบประมาณ

๓.๒ การควบคุมศัตรูอ้อย

๓.๒.๑ รมณรงค์ควบคุมศัตรูอ้อยโดยวิธีผสมผสานในพื้นที่ที่อาจเกิดการระบาดของศัตรูอ้อย ประสานความร่วมมือกับหน่วยงานที่เกี่ยวข้อง ทั้งหน่วยงานภาครัฐ และสำนักงานคณะกรรมการอ้อยและน้ำตาลทราย เตรียมความพร้อมเพื่อรับมือกับสถานการณ์การระบาดของศัตรูอ้อยในพื้นที่เสี่ยง และป้องกันก่อนเกิดการระบาดอย่างต่อเนื่อง

๓.๒.๒ แนะนำให้เกษตรกรทำการไถพรวนดินหลายๆ ครั้ง เพื่อทำลายหนอนแมลงงูหนอนหวาง ดักด้ว และด้วงหนวดยาว และใช้เชื้อราบิวเวอเรียและเชื้อราเมตาไทรเซียมควบคุม โดยใส่ไปพร้อมท่อนพันธุ์ขณะปลูกหรือคลุกลงในพื้นดิน การใช้เชื้อราดินต้องมีความชื้นสูง หรือใส่ในช่วงฤดูฝนเพื่อให้เชื้อราเจริญเติบโตได้ดี พร้อมทั้งให้เกษตรกรหมั่นสำรวจแปลงอย่างสม่ำเสมอ

๓.๒.๓ แนะนำให้เกษตรกรปลูกอ้อยพันธุ์ต้านทานในฤดูการปลูกต่อไป และให้เกษตรกรไถดินชุดต่อให้ไม่ให้เป็นแหล่งเพาะพันธุ์ของตัวอ่อนหนอนกออ้อยต่อไป

๓.๒.๔ สำนักงานเกษตรจังหวัดชลบุรีพร้อมด้วยเจ้าหน้าที่สำนักงานเกษตรอำเภอบ้านบึง เจ้าหน้าที่ศูนย์ส่งเสริมเทคโนโลยีการเกษตรด้านอารักขาพืช จังหวัดชลบุรี เจ้าหน้าที่จากศูนย์อุตสาหกรรมอ้อยและน้ำตาลทราย ภาคที่ ๓ และเจ้าหน้าที่จากบริษัทสหการน้ำตาลจังหวัดชลบุรี ลงพื้นที่สำรวจการระบาด และให้ความรู้ในการป้องกันกำจัด การระบาดของหนอนกระทู้ข้าวโพดลายจุด (Fall armyworm) ซึ่งระบาดในแปลงอ้อยของเกษตรกร ต.คลองกิว อ.บ้านบึง จ.ชลบุรี พร้อมทั้งสนับสนุนแมลงศัตรูธรรมชาติและสารชีวภัณฑ์ให้กับเกษตรกร จำนวน ๗ ราย พื้นที่ระบาด จำนวน ๑,๗๖๐ ไร่ ดังนี้

- ศูนย์ส่งเสริมเทคโนโลยีการเกษตรด้านอารักขาพืช จังหวัดชลบุรี สนับสนุนแมลงหางหนีบ จำนวน ๒๐,๐๐๐ ตัว และแตนเบียนไข่ทริกโกแกรมมา จำนวน ๙๐๐ แผ่น

- ศูนย์ส่งเสริมอุตสาหกรรมอ้อยและน้ำตาลทราย ภาคที่ ๓ สนับสนุนแมลงหางหนีบ จำนวน ๕๐,๐๐๐ ตัว และเชื้อราเมตาไทรเซียม จำนวน ๒๐ กิโลกรัม

ทั้งนี้ สำนักงานเกษตรจังหวัดชลบุรีแนะนำให้เกษตรกรติดตามสถานการณ์การระบาดของหนอนกระทู้ข้าวโพดลายจุด (Fall armyworm) อย่างใกล้ชิด

๓.๓ การควบคุมศัตรูข้าวโพด

๓.๓.๑ กลุ่มพยากรณ์และเตือนการระบาดของศัตรูพืช กองส่งเสริมการอารักขาพืชและจัดการดินปุ๋ย ประสานงานติดตามสถานการณ์ศัตรูพืช ภายใต้กิจกรรมแปลงติดตามเฝ้าระวังศัตรูพืช เพื่อติดตามสถานการณ์ในพื้นที่เสี่ยงต่อการระบาดของศัตรูข้าวโพด

๓.๓.๒ อยู่ระหว่างดำเนินการรณรงค์ให้มีการควบคุมการระบาดของหนอนกระทู้ข้าวโพดลายจุด (FAW) โดยใช้สื่อประชาสัมพันธ์อย่างต่อเนื่องในพื้นที่ จำนวน ๕๐ จังหวัด หากพบการระบาดระยะรุนแรง ให้ใช้สารเคมีควบคุมการระบาดตามคำแนะนำของกรมวิชาการเกษตร

๔.การคาดการณ์ศัตรูพืช ในช่วงระหว่างวันที่ ๒๒ - ๒๘ มิถุนายน ๒๕๖๓

ภาคเหนือ

- มันสำปะหลัง ระวัง เพลี้ยแป้งมันสำปะหลัง ไรแดง และโรคใบด่าง
- อ้อย ระวัง หนอนกออ้อย แมลงงูหนอนหวาง และโรคใบขาวอ้อย
- ข้าวโพด ระวัง หนอนกระทู้ข้าวโพดลายจุด

ภาคตะวันออกเฉียงเหนือ

- มันสำปะหลัง ระวัง เพลี้ยแป้งมันสำปะหลัง เพลี้ยหอย โรคโคนเน่าหัวเน่า และโรคใบด่าง
- อ้อย ระวัง หนอนกออ้อย ตั๊กหนวดยาว และโรคใบขาวอ้อย
- ข้าวโพด ระวัง หนอนกระทู้ข้าวโพดลายจุด และโรคราสนิม

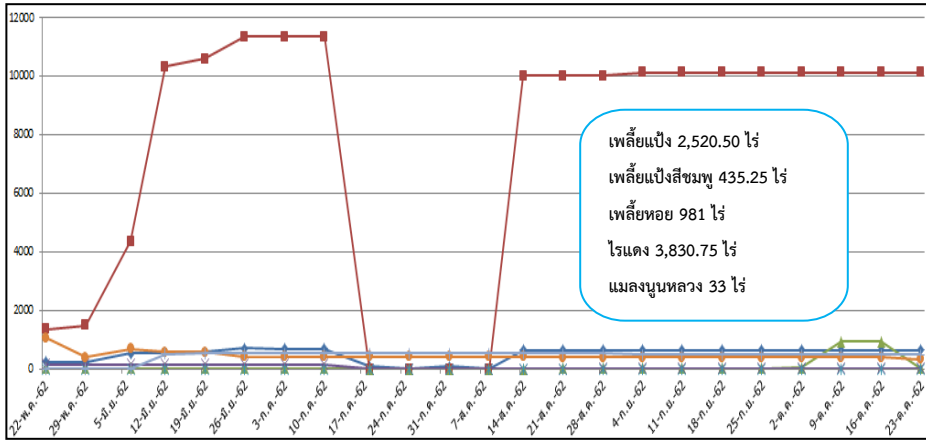
ภาคกลาง และภาคตะวันออก

- มันสำปะหลัง ระวัง เพลี้ยแป้งมันสำปะหลัง ไรแดง โรคโคนเน่าหัวเน่าและโรคใบด่าง
- อ้อย ระวัง แมลงงูหนหลวง และโรคใบขาว
- ข้าวโพด ระวัง หนอนกระทู้ข้าวโพดลายจุด

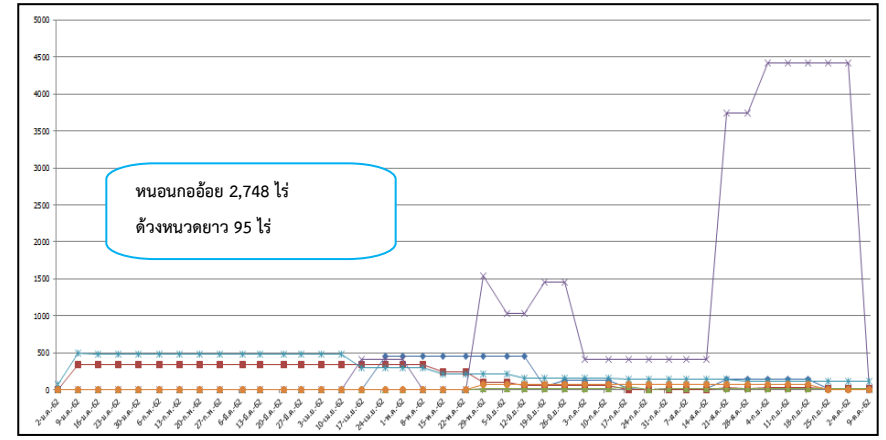
ภาคใต้

- ข้าวโพด ระวัง หนอนกระทู้ข้าวโพดลายจุด
- สับปะรด ระวัง เพลี้ยแป้ง และโรคเหี่ยว

กราฟแสดงสถานการณ์การระบาดของศัตรูพืชไร่ ปี ๒๕๖๓
ภาพรวมทั้งประเทศ



ศัตรูมันสำปะหลัง



ศัตรูอ้อย