



ข่าวเตือนการระบาดของศัตรูพืชประจำสัปดาห์

กองส่งเสริมการอารักขาพืชและจัดการดินปุ๋ย กรมส่งเสริมการเกษตร

ปีที่ ๑๘ ฉบับที่ ๑๗ ประจำวันที่ ๑๕ เมษายน ๒๕๖๓

เพลี้ยไก่อแจ้ส้ม (Asian citrus psyllid)

เดือนชาวสวนส้มหรือพืชตระกูลส้ม เช่น มะนาว มะกรูด ควรระวังเพลี้ยไก่อแจ้เข้าทำความเสียหายให้กับต้นส้ม โดยเฉพาะในระยะที่มะนาวแตกตาใบและยอดอ่อน เนื่องจากมีฝนตกในบางพื้นที่ โดยเฉพาะทางภาคเหนือ จึงทำให้เกิดการระบาดของเพลี้ยไก่อแจ้ ซึ่งเป็นพาหะนำเชื้อแบคทีเรียก่อโรครินนิงของส้มได้ ดังนั้น เกษตรกรควรหมั่นสำรวจแปลงอย่างสม่ำเสมอ หากสำรวจพบเพลี้ยไก่อแจ้ส้มซึ่งมักทำลายส่วนของใบอ่อนพืชให้เตรียมการป้องกันกำจัด และรีบแจ้งสำนักงานเกษตรอำเภอ สำนักงานเกษตรจังหวัดเพื่อดำเนินการควบคุม และหาทางป้องกันกำจัดก่อนเกิดการระบาดรุนแรง

ชื่อวิทยาศาสตร์ : *Diaphorina citri* Kuawayama

วงศ์ : Phyllidae

อันดับ : Homoptera

รูปร่างลักษณะ

ตัวเต็มวัยเป็นแมลงขนาดเล็กสีน้ำตาลอ่อน ความยาวจากหัวถึงปลายปีกประมาณ ๓ - ๔ มิลลิเมตร ขณะที่เกาะอยู่กับที่ลำตัวของแมลงจะทำมุม ๔๕ องศา กับต้นส้ม วางไข่เป็นฟองเดี่ยวที่บริเวณตาหรือใบของยอดอ่อนที่ยังไม่คลี่หรือตามซอกระหว่างก้านใบอ่อน ไข่มีสีเหลืองเข้ม รูปร่างคล้ายขนมหองหยอด ปลายข้างหนึ่งมีก้านเล็ก ๆ ฝังติดกับเนื้อเยื่อพืช ตัวอ่อนมีสีเหลืองอ่อนข้างกลมแบน มีตาสีแดง ๑ คู่ เห็นชัดเจน

ลักษณะการทำลาย

หลังจากผสมพันธุ์เพศเมียจะวางไข่บริเวณตาหรือใบของยอดอ่อนที่ยังไม่คลี่ หรือตามซอกระหว่างก้านใบอ่อน เมื่อฟักออกเป็นตัวอ่อนจะดูดกินน้ำเลี้ยงจากตาและยอดอ่อนของต้นส้ม ขณะดูดกินน้ำเลี้ยงจะกลั่นสารสีขาวมีลักษณะคล้ายเส้นด้าย และอาจทำให้เกิดราดำตามมา ใบที่ถูกทำลายจะเป็นคลื่น ถ้าการทำลายถึงขั้นรุนแรงใบจะร่วง ติดผลน้อยหรือไม่ติดผลเลย แมลงชนิดนี้นอกจากจะทำความเสียหายให้กับต้นส้มเขียวหวานโดยตรงแล้ว ยังเป็นพาหะถ่ายทอดโรครินนิง ซึ่งเป็นโรคที่สำคัญที่สุดของส้มเขียวหวาน ทำให้โรครินนิงแพร่กระจายไปเกือบทุกแหล่งปลูกส้ม เป็นสาเหตุให้ต้นส้มเขียวหวานทรุดโทรมและตายในที่สุด

กรมส่งเสริมการเกษตร แนะนำวิธีการป้องกันกำจัด ดังนี้

๑. หมั่นสำรวจโดยการสุ่ม ๑๐ – ๒๐ ต้นต่อสวน ต้นละ ๕ ยอด และสำรวจตัวเต็มวัยโดยการใช้กับดักกาวเหนียวติด ๕ กับดักต่อไร่ เมื่อพบต้องดำเนินการควบคุมทันที สำหรับยอดที่พบไข่ให้ตัดออกและนำไปเผาทำลาย ตัวเต็มวัยต้องควบคุมโดยใช้สารเคมี

๒. อนุรักษ์ศัตรูธรรมชาติ ดังนี้

- แตนเบียนทามาริเคเซีย
- แตนเบียนซิลเลฟายคัส
- แมลงช้างปีกใส
- แมลงช้างสีน้ำตาล
- ดั้วกั้นกระดก
- ดั้วเต่าลายหยัก ดั้วเต่าลายจุด ดั้วเต่าลายขวาง ดั้วเต่าสีส้ม
- แมลงปอบ้าน
- มวนตาโต

๓. ใช้สารชีวภัณฑ์อัตราตามคำแนะนำในฉลาก พ่นให้โดนตัวแมลง ดังนี้

- บิวเวอเรีย บาเซียน่า
- เมตาไรเซียม เอนนิโซเพล
- พาสีโลมัยซิส ลินลาซินัส

๔. ใช้สารเคมีอัตราตามคำแนะนำในฉลาก ดังนี้

- อิมิดาโครพริด ๑๐% เอสแอล อัตรา ๘ มิลลิลิตรต่อน้ำ ๒๐ ลิตร หรือ
- ไดโนทีฟูแรน ๑๐% ดับเบิ้ลยูพี อัตรา ๔ กรัมต่อน้ำ ๒๐ ลิตร หรือ
- โคลไทอะนินดิน ๑๖% เอสจี อัตรา ๑ กรัมต่อน้ำ ๒๐ ลิตร หรือ
- แลมบ์ดา-ไซฮาโลทริน ๒.๕% ซีเอส อัตรา ๑๕ มิลลิลิตรต่อน้ำ ๒๐ ลิตร หรือ
- แลมบ์ดา-ไซฮาโลทริน /ไทอะมีทอกแซม ๑๔.๑%/๑๐.๖% แซดซี

อัตรา ๔ มิลลิลิตรต่อน้ำ ๒๐ ลิตร

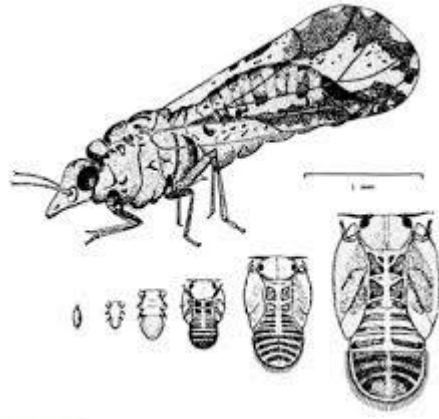
ที่มา : ๑. Animal and plant health inspection service, USDA

๒. The Citrus Pest & Disease Prevention Program, California Department of Food and Agriculture

๓. http://ipm.ifas.ufl.edu/Agricultural_IPM/asian.shtml

๔. สำรวจ ดอกไม้หอม และพัชรี มีนกะนิษฐ์ ใน "ส้มเขียวหวาน การปฏิบัติดูแลและการบริหารศัตรูพืชโดยวิธีผสมผสาน" ๒๕๓๖. กองป้องกันกำจัดศัตรูพืช กรมส่งเสริมการเกษตร

เรียบเรียงโดย : กลุ่มพยากรณ์และเตือนการระบาดของศัตรูพืช กองส่งเสริมการอารักขาพืชและจัดการดินปุ๋ย



ลักษณะตัวเต็มวัยและตัวอ่อนระยะต่างๆของเพลี้ยไก่อ้ำส้ม
ที่มาภาพ : Animal and plant health inspection service, USDA



ลักษณะอาการและการเข้าทำลายของเพลี้ยไก่อ้ำส้ม
ที่มาภาพ : The Citrus Pest & Disease Prevention Program, California Department of Food and Agriculture



อาการของโรคกรีนนิง หรือ Huanglongbing (HLB) ซึ่งมีเพลี้ยไก่อ้ำส้มเป็นพาหะ
ที่มาภาพ : http://ipm.ifas.ufl.edu/Agricultural_IPM/asian.shtml