



## รายงานสถานการณ์ศัตรูข้าว

วันที่ ๑ เมษายน ๒๕๖๓

กลุ่มพยากรณ์และเตือนการระบาดของศัตรูพืช  
กองส่งเสริมการอารักขาพืชและจัดการดินปุ๋ย  
โทร. ๐ ๒๙๕๕ ๑๕๑๔ โทรสาร ๐ ๒๙๕๕ ๑๕๑๔



### ๑. สถานการณ์การปลูกข้าว

๑.๑ พื้นที่ปลูกข้าวทั้งหมด ๓๘ จังหวัด มีพื้นที่ยืนต้น ๒,๔๔๑,๓๐๐ ไร่

### ๒. สถานการณ์การระบาดของศัตรูข้าว

๒.๑ เพลี้ยกระโดดสีน้ำตาล พบการระบาด จำนวน ๖ ไร่ การระบาดเพิ่มขึ้น ๖ (สัปดาห์ที่ผ่านมาไม่พบ)

๒.๒ แมลงบัว พบการระบาด จำนวน ๑,๓๑๒ ไร่ การระบาดคงที่

๒.๓ หนอนห่อใบข้าว พบการระบาด จำนวน ๑๐ ไร่ การระบาดคงที่

๒.๔ หนอนกอข้าว พบการระบาด จำนวน ๔๐ ไร่ การระบาดคงที่

๒.๕ โรคไหม้ข้าว พบการระบาด จำนวน ๔๙๔ ไร่ การระบาดเพิ่มขึ้น ๓๐ ไร่ (สัปดาห์ที่ผ่านมา ๔๖๔ ไร่)

๒.๖ โรคขอบใบแห้งข้าว พบการระบาด จำนวน ๓ ไร่ การระบาดคงที่

๒.๗ โรคกาบใบแห้ง พบการระบาด จำนวน ๘ ไร่ การระบาดเพิ่มขึ้น ๖ ไร่ (สัปดาห์ที่ผ่านมา ๒ ไร่)

### ๓. การดำเนินงานในพื้นที่ระบาด

๓.๑ กองส่งเสริมการอารักขาพืชและจัดการดินปุ๋ย ร่วมกับสำนักงานเกษตรจังหวัดทุกจังหวัดที่มีพื้นที่ปลูกข้าว ประชาสัมพันธ์และเตือนการระบาดของศัตรูข้าว จึงขอให้เกษตรกรในพื้นที่เสี่ยงในภาคเหนือ และภาคตะวันออกเฉียงเหนือ เนื่องจากประเทศไทยตอนบนมีฝนลดลง อุณหภูมิจะลดลงแผ่ระว่างการระบาดของศัตรูข้าว ได้แก่ โรคไหม้ข้าว โรคขอบใบแห้ง หนอนห่อใบข้าว เพลี้ยกระโดดสีน้ำตาล เพลี้ยกระโดดหลังขาว และศัตรูข้าวอื่นๆ

๓.๒ ศูนย์ส่งเสริมเทคโนโลยีการเกษตรด้านอารักขาพืช ทั้ง ๙ ศูนย์ ร่วมกับศูนย์จัดการศัตรูพืชชุมชนในพื้นที่เสี่ยง ผลิตขยายเชื้อราไตรโคเดอร์มา เชื้อราบีวเวอเรีย เพื่อเตรียมความพร้อมใช้ในฤดูกาลใหม่ และรณรงค์ให้สมาชิก ศูนย์จัดการศัตรูพืชชุมชน และเกษตรกรทั่วไปนำไปใช้ควบคุมศัตรูข้าวในทุกพื้นที่

๓.๓ แนะนำเกษตรกรให้งดหวานปุ๋ยในอัตราที่มากเกินไป และแนะนำให้เกษตรกรใช้พันธุ์ต้านทานโรคไหม้ข้าว เช่น สุพรรณบุรี ๑ สุพรรณบุรี ๖๐ ปราชญ์บุรี ๑ พลายงาม ข้าวเจ้าหอมพิษณุโลก ๑ ข้าวเจ้าหอมพิษณุโลก ๑ สุรินทร์ ๑ เหนียวอุบล ๒ สันป่าตอง ๑ หางยี ๗๑ เป็นต้น

๓.๕ สำนักงานเกษตรจังหวัดที่เกิดการระบาด ได้ประกาศเตือนการระบาดและประชาสัมพันธ์ให้เกษตรกรสำรวจติดตามสถานการณ์การเกิดโรคไหม้คอรวง ทั้งนี้สำนักงานเกษตรจังหวัดและอำเภอได้รับสารชีวภัณฑ์และแนะนำวิธีการผลิตสารชีวภัณฑ์จากศูนย์ส่งเสริมเทคโนโลยีการเกษตรด้านอารักขาพืชในเขตรับผิดชอบในพื้นที่ที่พบการระบาด รุนแรงเป็นวงกว้าง

### ๔. การคาดการณ์ศัตรูพืช ในช่วงระหว่างวันที่ ๖ - ๑๒ เมษายน ๒๕๖๓

ภาคเหนือ แมลงบัว โรคไหม้ข้าว โรคขอบใบแห้ง และเพลี้ยกระโดดสีน้ำตาล

ภาคตะวันออกเฉียงเหนือ แมลงบัว โรคไหม้ข้าว โรคขอบใบแห้ง และเพลี้ยกระโดดสีน้ำตาล

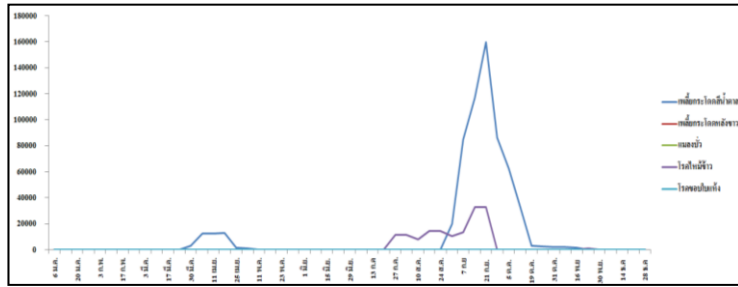
ภาคกลาง และภาคตะวันออก แมลงบัว โรคไหม้ข้าว และเพลี้ยกระโดดสีน้ำตาล

ภาคใต้ หนอนห่อใบข้าว แมลงบัว และโรคไหม้คอรวง

# แผนภูมิแสดงการเปรียบเทียบการระบาดของศัตรูข้าว

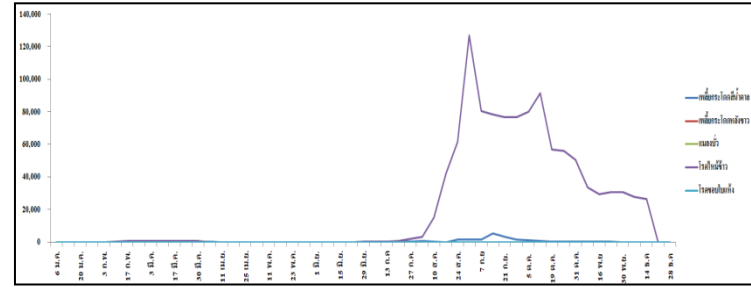
ระหว่างปี ๒๕๕๗ - ๒๕๖๓

พื้นที่ปลูก (ไร่)



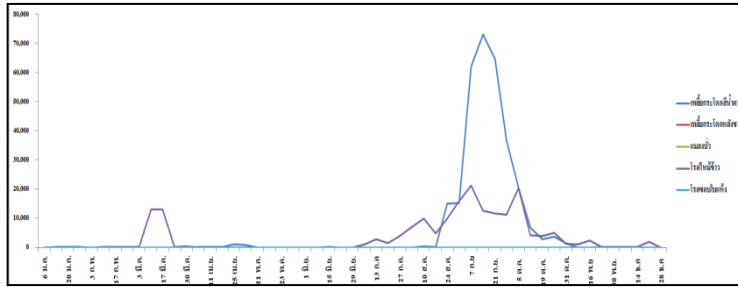
ปี ๒๕๕๗

พื้นที่ปลูก (ไร่)



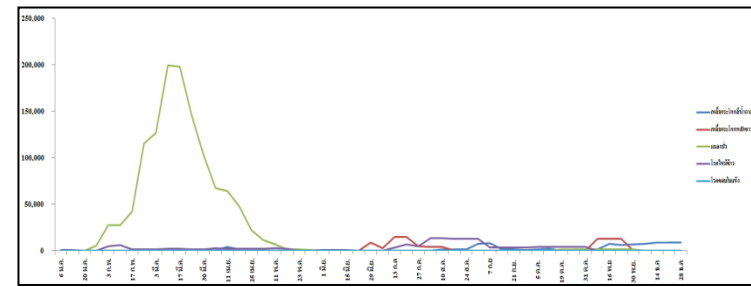
ปี ๒๕๕๘

พื้นที่ปลูก (ไร่)

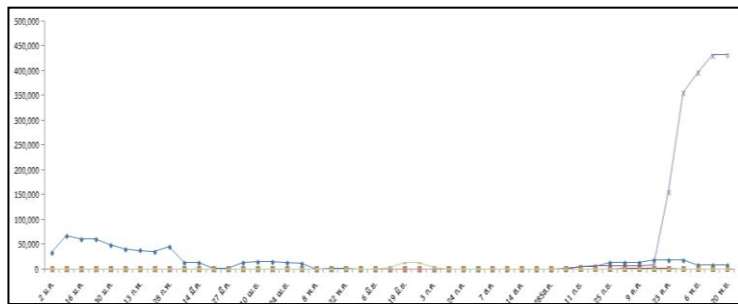


ปี ๒๕๕๙

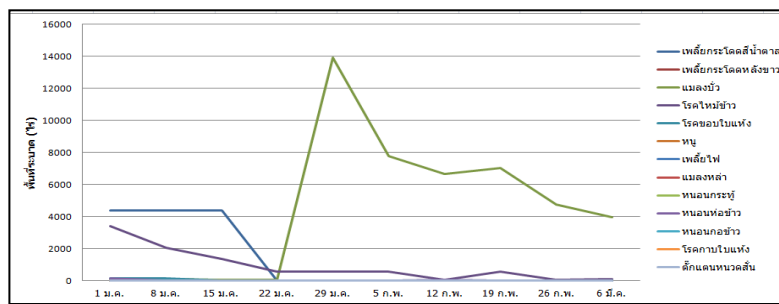
พื้นที่ปลูก (ไร่)



ปี ๒๕๖๐



ปี ๒๕๖๑



ปี ๒๕๖๒

๐ ไร่  
 ๐ ไร่  
 ๑,๓๑๒ ไร่  
 ๒๘ ไร่  
 ๐ ไร่  
 ๐ ไร่  
 ๑๐ ไร่  
 ๔๐ ไร่  
 ๒ ไร่  
 ๙ ไร่