



## รายงานสถานการณ์ศัตรูข้าว

วันที่ ๑๑ มีนาคม ๒๕๖๓

กลุ่มพยากรณ์และเตือนการระบาดของศัตรูพืช  
กองส่งเสริมการอารักขาพืชและจัดการดินปุ๋ย  
โทร. ๐ ๒๙๕๕ ๑๕๑๔ โทรสาร ๐ ๒๙๕๕ ๑๕๑๔



### ๑. สถานการณ์การปลูกข้าว

๑.๑ พื้นที่ปลูกข้าวทั้งหมด ๕๑ จังหวัด มีพื้นที่ยืนต้น ๓,๑๗๔,๒๑๑ ไร่

### ๒. สถานการณ์การระบาดของศัตรูข้าว

๒.๑ เพลี้ยกระโดดสีน้ำตาล ไม่พบการระบาด การระบาดลดลง ๕ ไร่ (สัปดาห์ที่ผ่านมาพบ ๕ ไร่)

๒.๒ โรคไหม้ข้าว พบการระบาด จำนวน ๑๑๘ ไร่ การระบาดเพิ่มขึ้น ๖ ไร่ (สัปดาห์ที่ผ่านมา ๑๑๒ ไร่)

๒.๓ หนอนห่อใบข้าว พบการระบาด จำนวน ๑๐ ไร่ การระบาดคงที่

๒.๔ แมลงบั่ว พบการระบาด จำนวน ๒,๕๕๖ ไร่ การระบาดลดลง ๑,๔๑๐ ไร่ (สัปดาห์ที่ผ่านมา ๓,๙๖๖ ไร่)

๒.๕ เพลี้ยไฟ พบการระบาด จำนวน ๕ ไร่ การระบาดลดลง ๑ ไร่ (สัปดาห์ที่ผ่านมา ๖ ไร่)

๒.๖ โรคกาบใบแห้ง พบการระบาด จำนวน ๒ ไร่ การระบาดคงที่

๒.๗ ตั๊กแตนหนวดยักษ์ ไม่พบการระบาด การระบาดลดลง ๙ (สัปดาห์ที่ผ่านมา ๙ ไร่)

๒.๘ โรคขอบใบแห้งข้าว พบการระบาด จำนวน ๒๗ ไร่ การระบาดเพิ่มขึ้น ๒๕ ไร่ (สัปดาห์ที่ผ่านมา ๒ ไร่)

๒.๙ หนอนกอข้าว พบการระบาด จำนวน ๔๐ ไร่ การระบาดเพิ่มขึ้น ๒๐ ไร่ (สัปดาห์ที่ผ่านมาพบ ๒๐ ไร่)

### ๓. การดำเนินงานในพื้นที่ระบาด

๓.๑ กองส่งเสริมการอารักขาพืชและจัดการดินปุ๋ย ร่วมกับสำนักงานเกษตรจังหวัดทุกจังหวัดที่มีพื้นที่ปลูกข้าว ประชาสัมพันธ์และเตือนการระบาดของศัตรูข้าว จึงขอให้เกษตรกรในพื้นที่เสี่ยงในภาคเหนือ และภาคตะวันออกเฉียงเหนือ เนื่องจากประเทศไทยตอนบนมีฝนลดลง อุณหภูมิจะลดลงแผ้วการระบาดของศัตรูข้าว ได้แก่ โรคไหม้ข้าว โรคขอบใบแห้ง หนอนห่อใบข้าว เพลี้ยกระโดดสีน้ำตาล เพลี้ยกระโดดหลังขาว และศัตรูข้าวอื่นๆ

๓.๒ ศูนย์ส่งเสริมเทคโนโลยีการเกษตรด้านอารักขาพืช ทั้ง ๙ ศูนย์ ร่วมกับศูนย์จัดการศัตรูพืชชุมชนในพื้นที่เสี่ยง ผลิตขยายเชื้อราไตรโคเดอร์มา เชื้อราบีวเวอเรีย เพื่อเตรียมความพร้อมใช้ในฤดูกาลใหม่ และรณรงค์ให้สมาชิก ศูนย์จัดการศัตรูพืชชุมชน และเกษตรกรทั่วไปนำไปใช้ควบคุมศัตรูข้าวในทุกพื้นที่

๓.๓ แนะนำเกษตรกรให้งดหว่านปุ๋ยในอัตราที่มากเกินไป และแนะนำให้เกษตรกรใช้พันธุ์ต้านทานโรคไหม้ข้าว เช่น สุพรรณบุรี ๑ สุพรรณบุรี ๖๐ ปราชญ์บุรี ๑ พลายงาม ข้าวเจ้าหอมพิษณุโลก ๑ ข้าวเจ้าหอมพิษณุโลก ๑ สุรินทร์ ๑ เหนียวอุบล ๒ สันป่าตอง ๑ หางยี ๗๑ เป็นต้น

๓.๕ สำนักงานเกษตรจังหวัดที่เกิดการระบาด ได้ประกาศเตือนการระบาดและประชาสัมพันธ์ให้เกษตรกร สำนวจติดตามสถานการณ์การเกิดโรคไหม้คอรวง ทั้งนี้สำนักงานเกษตรจังหวัดและอำเภอได้รับสารชีวภัณฑ์และแนะนำ วิธีการผลิตสารชีวภัณฑ์จากศูนย์ส่งเสริมเทคโนโลยีการเกษตรด้านอารักขาพืชในเขตรับผิดชอบในพื้นที่ที่พบการระบาด รุนแรงเป็นวงกว้าง

### ๔. การคาดการณ์ศัตรูพืช ในช่วงระหว่างวันที่ ๑๖ - ๒๒ มีนาคม ๒๕๖๓

ภาคเหนือ แมลงบั่ว โรคไหม้ข้าว โรคขอบใบแห้ง และเพลี้ยกระโดดสีน้ำตาล

ภาคตะวันออกเฉียงเหนือ แมลงบั่ว โรคไหม้ข้าว โรคขอบใบแห้ง และเพลี้ยกระโดดสีน้ำตาล

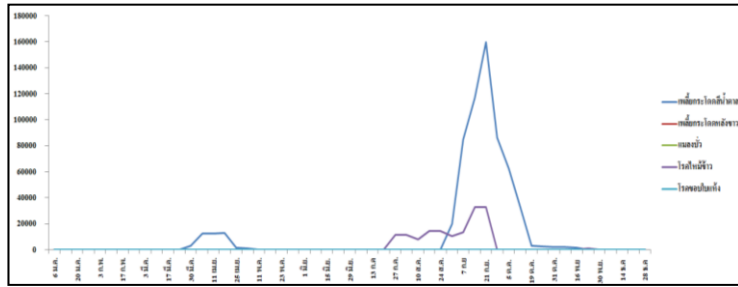
ภาคกลาง และภาคตะวันออก แมลงบั่ว โรคไหม้ข้าว และเพลี้ยกระโดดสีน้ำตาล

ภาคใต้ หนอนห่อใบข้าว แมลงบั่ว และโรคไหม้คอรวง

# แผนภูมิแสดงการเปรียบเทียบการระบาดของศัตรูข้าว

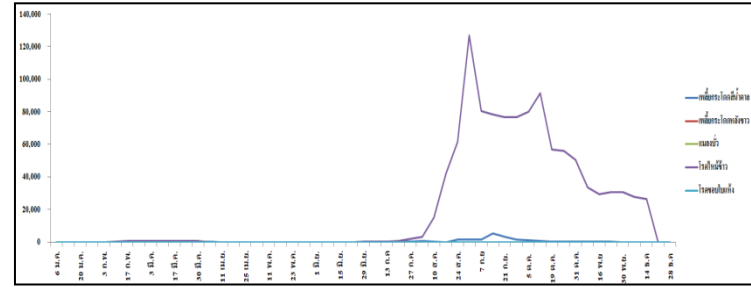
ระหว่างปี ๒๕๕๗ - ๒๕๖๓

พื้นที่ปลูก (ไร่)



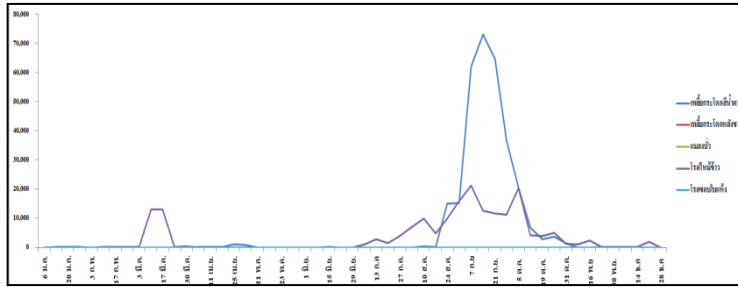
ปี ๒๕๕๗

พื้นที่ปลูก (ไร่)



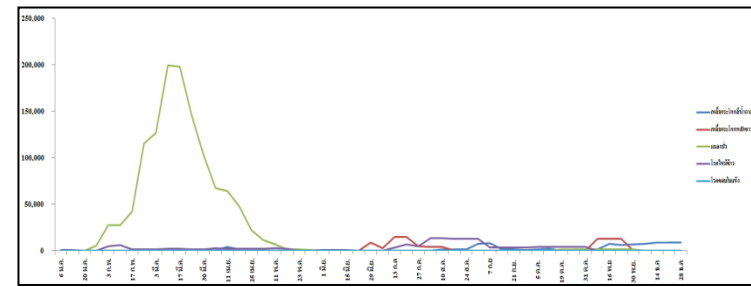
ปี ๒๕๕๘

พื้นที่ปลูก (ไร่)

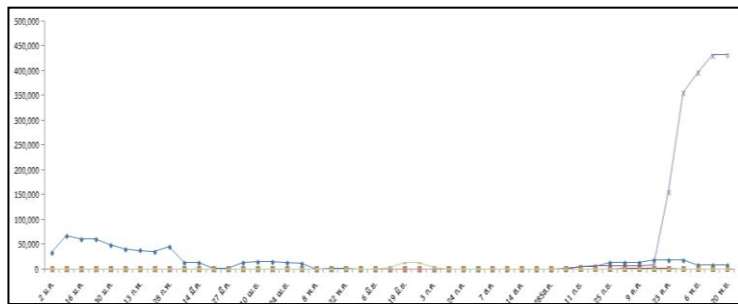


ปี ๒๕๕๙

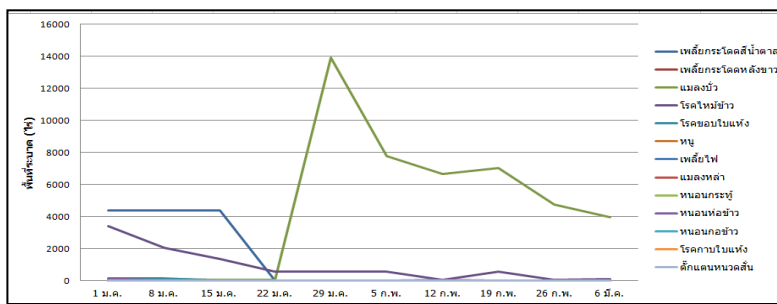
พื้นที่ปลูก (ไร่)



ปี ๒๕๖๐



ปี ๒๕๖๑



ปี ๒๕๖๒

○ ไร่  
○ ไร่  
○ ๒,๕๕๖ ไร่  
○ ๑๑๘ ไร่  
○ ๕ ไร่  
○ ๑ ไร่  
○ ๑๐ ไร่  
○ ๑ ไร่  
○ ๑ ไร่  
○ ๕ ไร่