



รายงานสถานการณ์ศัตรูข้าว

วันที่ ๒๑ สิงหาคม ๒๕๖๒

กลุ่มพยากรณ์และเตือนการระบาดของศัตรูพืช
กองส่งเสริมการอารักขาพืชและจัดการดินปุ๋ย

โทร. ๐ ๒๙๕๕ ๑๕๑๔ โทรสาร ๐ ๒๙๕๕ ๑๕๑๔

E-mail: Bio53@hotmail.com, doae_pmd@hotmail.com



สถานการณ์การระบาดของศัตรูพืชที่สำคัญ

ศัตรูข้าว

๑. สถานการณ์การปลูกข้าว

๑.๑ พื้นที่ปลูกข้าวทั้งหมด ๖๔ จังหวัด มีพื้นที่ยืนต้น ๒๘,๓๘๖,๑๘๗ ไร่

๑.๒ พื้นที่ระบอบรวม ๙๓ ไร่ การระบาดเพิ่มขึ้น ๙๒ ไร่

๒. สถานการณ์การระบาดของศัตรูข้าว

๒.๑ เพลี้ยกระโดดสีน้ำตาล ไม่พบการระบาด การระบาดลดลง ๖๐ ไร่

๒.๒ โรคไหม้ข้าว พบการระบาด ๙๓ ไร่ การระบาดเพิ่มขึ้น ๙๒ ไร่

๓. การดำเนินงานในพื้นที่ระบาด

๓.๑ กองส่งเสริมการอารักขาพืชและจัดการดินปุ๋ย ร่วมกับสำนักงานเกษตรจังหวัดทุกจังหวัดที่มีพื้นที่ปลูกข้าว ประชาสัมพันธ์และเตือนการระบาดของศัตรูข้าว ได้แก่ โรคไหม้ข้าว โรคขอบใบแห้ง หนอนกระทู้กล้า เพลี้ยกระโดดสีน้ำตาล และศัตรูข้าวอื่นๆ โดยให้เกษตรกรเฝ้าระวังต่อเนื่องในพื้นที่เสี่ยงและพื้นที่ปลูกข้าวในฤดูกาลใหม่

๓.๒ ศูนย์ส่งเสริมเทคโนโลยีการเกษตรด้านอารักขาพืช ทั้ง ๙ ศูนย์ ร่วมกับศูนย์จัดการศัตรูพืชชุมชนในพื้นที่เสี่ยง ผลิตขยายเชื้อราไตรโคเดอร์มา เชื้อราบิวเวอเรีย เพื่อเตรียมความพร้อมใช้ในฤดูกาลใหม่ และรณรงค์ให้สมาชิกศูนย์จัดการศัตรูพืชชุมชน และเกษตรกรทั่วไปนำใช้ควบคุมศัตรูข้าวในทุกพื้นที่

๓.๓ สำนักงานเกษตรมุกดาหาร และสำนักงานเกษตรจังหวัดจันทบุรี แนะนำเกษตรกรให้ปลูกพันธุ์ข้าว ต้านทานต่อโรค เช่น กข.๗ กข.๑๓ ชัยนาท ๑ สุพรรณบุรี ๖๐ สุพรรณบุรี ๙๐ เป็นต้น และงดปลูกข้าวหนาแน่นมากเกินไป และอย่าใส่ปุ๋ยไนโตรเจนหรือยูเรีย (๔๖-๐-๐) มากเกินไป และเกษตรกรควรตรวจแปลงปลูกบ่อยๆ และควรมีติดพันสารชีวภัณฑ์เชื้อไตรโคเดอร์มาในการป้องกันก่อนที่จะเกิดโรค

๔. การคาดการณ์ศัตรูพืช ในช่วงระหว่างวันที่ ๑๗ - ๒๓ สิงหาคม ๒๕๖๒

ภาคเหนือ เพลี้ยกระโดดสีน้ำตาล โรคขอบใบแห้งและโรคไหม้ข้าว

ภาคตะวันออกเฉียงเหนือ เพลี้ยกระโดดสีน้ำตาล แมลงหาล่า เพลี้ยไฟ และโรคขอบใบแห้ง

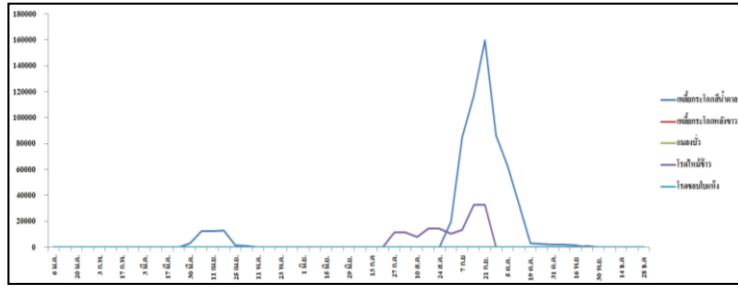
ภาคกลาง และภาคตะวันออก เพลี้ยกระโดดสีน้ำตาล และโรคไหม้ข้าว

ภาคใต้ เพลี้ยกระโดดสีน้ำตาล แมลงหาล่า เพลี้ยไฟ และโรคที่เกิดจากเชื้อราได้

แผนภูมิแสดงการเปรียบเทียบการระบาดของศัตรูข้าว

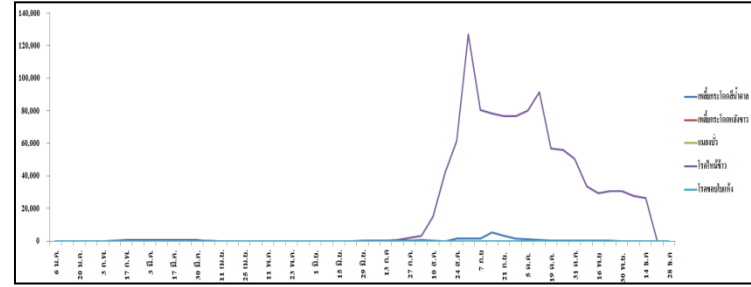
ระหว่างปี ๒๕๕๖ - ๒๕๖๒

พื้นที่ปลูก (ไร่)



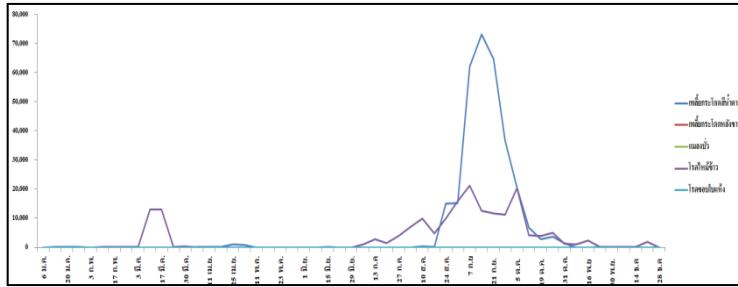
ปี ๒๕๕๓

พื้นที่ปลูก (ไร่)



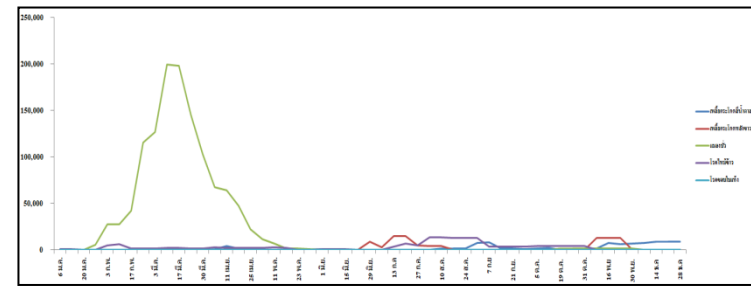
ปี ๒๕๕๔

พื้นที่ปลูก (ไร่)



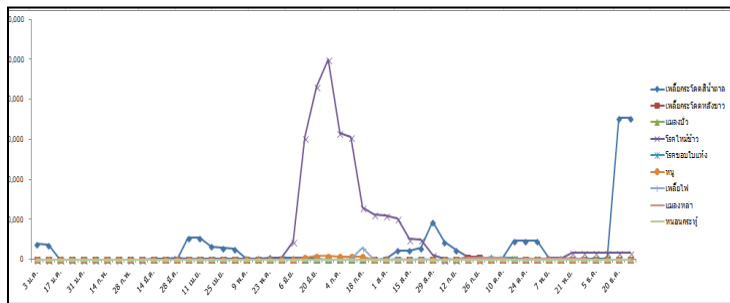
ปี ๒๕๕๕

พื้นที่ปลูก (ไร่)



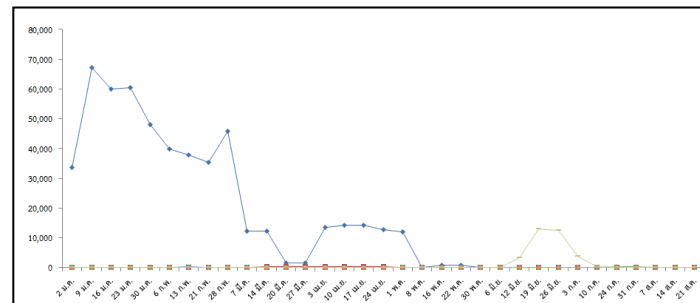
ปี ๒๕๕๖

พื้นที่ปลูก (ไร่)



ปี ๒๕๖๑

พื้นที่ปลูก (ไร่)



ปี ๒๕๖๒

- เพลี้ยกระโดดสีน้ำตาล ○
- เพลี้ยกระโดดหลังขาว ○
- ▲ แมลงมั่ว ○
- ✕ โรคไหม้ข้าว ๙๓
- ✱ โรคขอบใบแห้ง ○
- หนู ○
- เพลี้ยไฟ ○
- แมลงทาก ○
- หนอนกระทู้ ○

ไร
ไร
ไร
ไร
ไร
ไร
ไร
ไร
ไร