



รายงานสถานการณ์ศัตรูข้าว
วันที่ ๑๖ กรกฎาคม ๒๕๖๒
กลุ่มพยากรณ์และเตือนการระบาดของศัตรูพืช
กองส่งเสริมการอารักขาพืชและจัดการดินปุ๋ย
โทร. ๐ ๒๙๕๕ ๑๕๑๔ โทรสาร ๐ ๒๙๕๕ ๑๕๑๔
E-mail: Bio53@hotmail.com, doae_pmd@hotmail.com



สถานการณ์การระบาดของศัตรูพืชที่สำคัญ

ศัตรูข้าว

๑. สถานการณ์การปลูกข้าว

- ๑.๑ พื้นที่ปลูกข้าวทั้งหมด ๖๔ จังหวัด มีพื้นที่ยืนต้น ๒๒,๙๕๗,๒๕๕ ไร่
- ๑.๒ ไม่มีพื้นที่ระบาด

๒. สถานการณ์การระบาดของศัตรูข้าว

- ๒.๑ หนอนกระทู้กล้าข้าว ไม่พบการระบาด การระบาดลดลง ๒๕๒ ไร่ (สัปดาห์ที่ผ่านมา ๒๕๒ ไร่)

๓. การดำเนินงานในพื้นที่ระบาด

๓.๑ กองส่งเสริมการอารักขาพืชและจัดการดินปุ๋ย ร่วมกับสำนักงานเกษตรจังหวัดทุกจังหวัดที่มีพื้นที่ปลูกข้าว ประชาสัมพันธ์และเตือนการระบาดของศัตรูข้าว ได้แก่ โรคไหม้ข้าว โรคขอบใบแห้ง หนอนกระทู้กล้า เพลี้ยกระโดดสีน้ำตาล และศัตรูข้าวอื่นๆ โดยให้เกษตรกรเฝ้าระวังต่อเนื่องในพื้นที่เสี่ยงและพื้นที่ปลูกข้าวในฤดูกาลใหม่

๓.๒ ศูนย์ส่งเสริมเทคโนโลยีการเกษตรด้านอารักขาพืช ทั้ง ๙ ศูนย์ ร่วมกับศูนย์จัดการศัตรูพืชชุมชนในพื้นที่เสี่ยง ผลิตขยายเชื้อราไตรโคเดอร์มา เชื้อราบิวเวอเรีย เพื่อเตรียมความพร้อมใช้ในฤดูกาลใหม่ และรณรงค์ให้สมาชิกศูนย์จัดการศัตรูพืชชุมชน และเกษตรกรทั่วไปนำใช้ควบคุมศัตรูข้าวในทุกพื้นที่

๔. การคาดการณ์ศัตรูพืช ในช่วงระหว่างวันที่ ๒๐ - ๒๖ กรกฎาคม ๒๕๖๒

ภาคเหนือ หนอนกระทู้กล้า หนอนห่อใบข้าว หนอนกอข้าว โรคขอบใบแห้ง และโรคไหม้ข้าว

ภาคตะวันออกเฉียงเหนือ หนอนกระทู้กล้า หนอนมันใบ และโรคขอบใบแห้ง

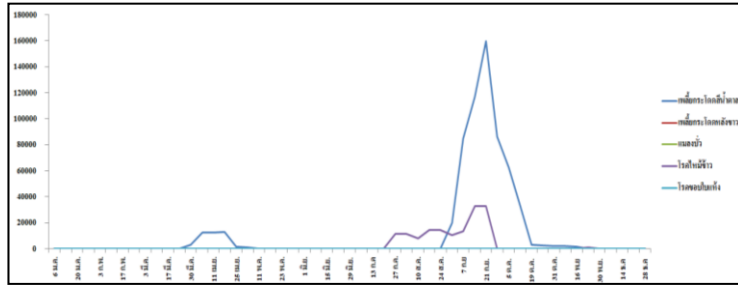
ภาคกลาง และภาคตะวันออก หนอนกอข้าว หนอนกระทู้กล้าข้าว และแมลงบัว

ภาคใต้ หนอนกอข้าว และโรคที่เกิดจากเชื้อราได้

แผนภูมิแสดงการเปรียบเทียบการระบาดของศัตรูข้าว

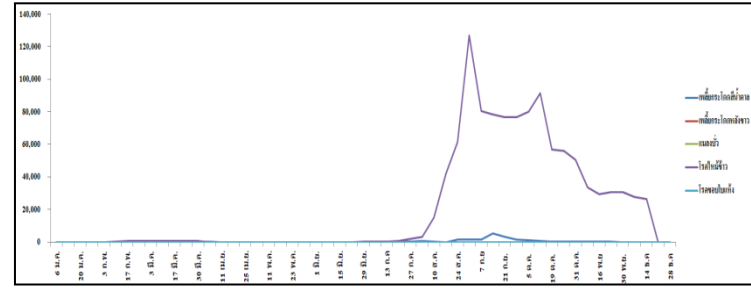
ระหว่างปี ๒๕๕๖ - ๒๕๖๒

พื้นที่ปลูก (ไร่)



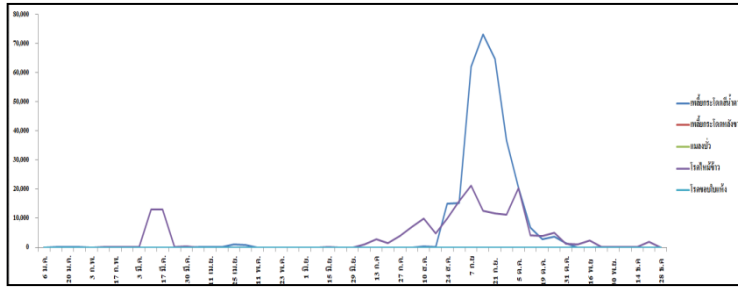
ปี ๒๕๕๗

พื้นที่ปลูก (ไร่)



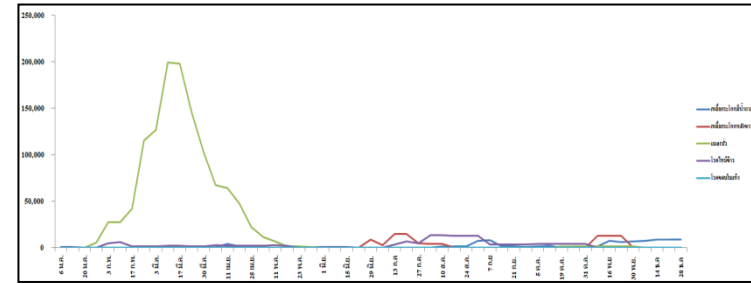
ปี ๒๕๕๘

พื้นที่ปลูก (ไร่)



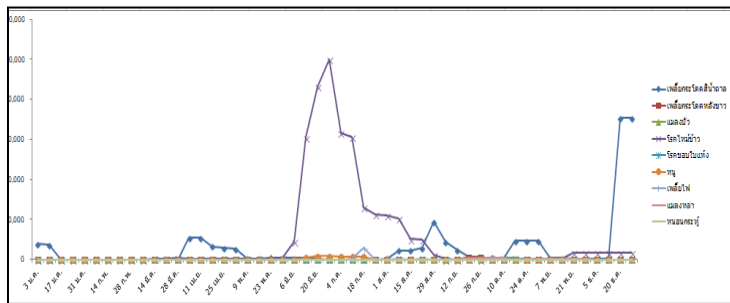
ปี ๒๕๕๙

พื้นที่ปลูก (ไร่)

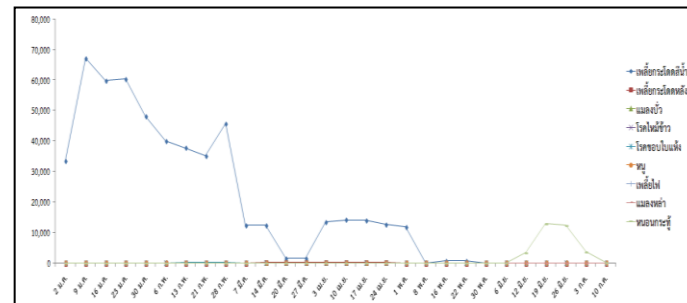


ปี ๒๕๖๐

พื้นที่ปลูก (ไร่)



ปี ๒๕๖๑



ปี ๒๕๖๒

- ◆ เพลี้ยกระโดดสีน้ำตาล ○ ไร
- เพลี้ยกระโดดหลังขาว ○ ไร
- ▲ แมลงดำ ○ ไร
- ✱ โรคไหม้ข้าว ○ ไร
- ✱ โรคขอบใบแห้ง ○ ไร
- หนอน ○ ไร
- + เพลี้ยไฟ ○ ไร
- + แมลงห้ำ ○ ไร
- + หนอนกระทู้ ○ ไร