



กลุ่มส่งเสริมการมีส่วนร่วมของชุมชน ด้านอารักขาพืชและดินปุ๋ย

โดย ... นายปราโมทย์ เข้มขาว

บุคลากร กสช.



นายปราโมทย์ เข้มขาว
ผู้อำนวยการกลุ่มฯ



นางสินันต์ธร จันทร
นักวิชาการเกษตร
ชำนาญการพิเศษ



น.ส.ปวีณา คนยงค์
นักวิชาการเกษตร
ชำนาญการ



น.ส.นิธิมา รัตติโชติ
นักวิชาการเกษตร
ชำนาญการ



น.ส.พรพรรณ จำปา
นักวิชาการเกษตร
ปฏิบัติการ



นายจักรพันธ์ จำปาขาว
นักวิชาการเกษตร



น.ส.มณีรัตน์ สาทจน์
เจ้าพนักงานธุรการ

บทบาทและภารกิจ กสช.



ศึกษา พัฒนา การจัดการศัตรูพืช ผ่านกระบวนการมีส่วนร่วม
ของชุมชน โดยมี “ศูนย์จัดการศัตรูพืชชุมชน”
เป็นกลไกหลักในการขับเคลื่อน



ส่งเสริม สนับสนุนการรวมกลุ่มและการมีส่วนร่วมของชุมชน
ด้านการอารักขาพืช และพัฒนาเครือข่ายด้านอารักขาพืช
โดยบูรณาการร่วมกับศูนย์ส่งเสริมเทคโนโลยีการเกษตรด้าน
อารักขาพืช (ศทอ.) และหน่วยงานต่าง ๆ ที่เกี่ยวข้อง



พัฒนาขีดความสามารถในการให้บริการของศูนย์ส่งเสริมเทคโนโลยี
การเกษตรด้านอารักขาพืช และศูนย์จัดการศัตรูพืชชุมชน
ผ่านการเรียนรู้ตามกระบวนการ “โรงเรียนเกษตรกร”

ผลงานของกลุ่ม กสช. ปี ๒๕๖๑



งานตามยุทธศาสตร์

โครงการศูนย์เรียนรู้การเพิ่มประสิทธิภาพการผลิตสินค้าเกษตร (ศพก.)

งานที่ได้รับมอบหมาย

โครงการระบบส่งเสริมการเกษตรแบบแปลงใหญ่ (นาแปลงใหญ่)



โครงการศูนย์เรียนรู้การเพิ่มประสิทธิภาพการผลิตสินค้าเกษตร (ศพก.) กิจกรรม พัฒนาศักยภาพศูนย์จัดการศัตรูพืชชุมชน ปี ๒๕๖๑



ร่วมกับ สวทช.อบรมการผลิตเชื้อราชีวเวอร์เรียมาตรฐานชุมชนนำร่อง ศจช.๑๐ ศจช. อบรมวิทยากรแกนนำเกี่ยวกับการผลิตชีวภัณฑ์ให้ได้มาตรฐานระดับชุมชน จำนวน ๓๐๘ คน (จ.ละ ๔ คน)

โครงการระบบส่งเสริมการเกษตรแบบแปลงใหญ่ (นาแปลงใหญ่) ปี ๒๕๖๑



กองส่งเสริมการอารักขาพืชและจัดการดินปุ๋ย (กอป.)

กองส่งเสริมการอารักขาพืช และจัดการดินปุ๋ย (กอป.)

ผลิตหัวเชื้อจุลินทรีย์บริสุทธิ์
สนับสนุน ศทอ. ๙ ศูนย์ จำนวน
๑,๖๒๐ หลอด

ติดตามให้คำแนะนำ

ศูนย์ส่งเสริม เทคโนโลยีการเกษตร ด้านอารักขาพืช (ศทอ.)

ผลิตหัวเชื้อจุลินทรีย์ขยาย
สนับสนุนแปลงใหญ่ข้าว
จำนวน ๑,๘๕๖ กลุ่ม จำนวน
๓๗,๑๒๐ หลอด
(๒๐ หลอด/กลุ่ม)

สำนักงานส่งเสริมและ พัฒนาการเกษตรที่ ๑-๙

ประชุมวางแผนติดตาม
สถานการณ์และการจัดการศัตรู
ข้าวในพื้นที่ส่งเสริมการเกษตร
นาแปลงใหญ่

- เจ้าหน้าที่จังหวัด ๗๑ จังหวัดๆ
ละ ๒ คน รวม ๑๔๒ คน
- เจ้าหน้าที่ ศทอ.ๆ ละ ๑ คน รวม
๙ คน
- เจ้าหน้าที่กรมการข้าว ๙ เขตๆ
ละ ๒ คน รวม ๑๘ คน

สำนักงานเกษตรจังหวัด ๗๑ จังหวัด

พัฒนาศักยภาพการผลิต
ชีวภัณฑ์มาตรฐานชุมชน
อบรมเกษตรกร ๑,๘๕๖
กลุ่มๆ ละ ๒๐ ราย

สนับสนุนวัสดุ อุปกรณ์
ดำเนินกิจกรรมการผลิตชีว
ภัณฑ์มาตรฐานชุมชน
๑,๘๕๖ กลุ่ม

พื้นที่เป้าหมาย ๗๑ จังหวัด
๑,๘๕๖ กลุ่ม

สสท.๖ เชียงใหม่
๘ จังหวัด ๑๑๖ กลุ่ม

สสท.๔ ขอนแก่น
๑๒ จังหวัด
๔๔๕ กลุ่ม

สสท.๗ นครราชสีมา
๘ จังหวัด
๖๙๙ กลุ่ม

สสท.๒ ราชบุรี
๕ จังหวัด ๙๕ กลุ่ม

สสท.๓ ระยอง
๘ จังหวัด ๕๑ กลุ่ม

สสท.๙ พิษณุโลก
๙ จังหวัด ๒๑๙ กลุ่ม

สสท.๑ ชัยนาท
๙ จังหวัด ๑๓๐ กลุ่ม

สสท.๘ สุราษฎร์ธานี
๕ จังหวัด ๓๐ กลุ่ม

สสท.๕ สงขลา
๗ จังหวัด ๗๑ กลุ่ม



ภาคเหนือ

ภาคตะวันออกเฉียงเหนือ

ภาคกลาง

ภาคตะวันออก

ภาคใต้

แนวทางการขับเคลื่อนศูนย์จัดการศัตรูพืชชุมชน (ศจช.) ปี ๒๕๖๒

แนวคิด

“จัดการศัตรูพืชแบบผสมผสาน ชุมชนเชี่ยวชาญงานอารักขา
ลดต้นทุนการผลิตในสวนไร่นา เพื่อนำพาวิถีเกษตรยั่งยืน”

จำนวน
ศจช.

ส่งเสริมให้มีการจัดตั้ง ศจช. จำนวน ๑,๗๖๔ ศจช.
ครอบคลุมพื้นที่ ๗๗ จังหวัด ๘๘๒ ตำบล

กระบวนการเรียนรู้

- FFS
- แปลงเรียนรู้
- แปลงพยากรณ์



วิชาการ

● IPM

- Safe use - การผลิตชีวภัณฑ์
- การพยากรณ์และเตือนการระบาด
- การวินิจฉัยศัตรูพืช
- การจัดการศัตรูพืช
หลังการเก็บเกี่ยว



พื้นที่เป้าหมาย

- แปลงใหญ่ทุกชนิดพืช
- พื้นที่เสี่ยงการระบาดของศัตรูพืช

สร้างกลไกให้เข้มแข็ง

- คน (กรรมการ สมาชิก
เจ้าหน้าที่)
- อุปกรณ์/เครื่องมือ
- สถานที่



แนวทางการขับเคลื่อน
ศูนย์จัดการศัตรูพืชชุมชน

หน่วยงานสนับสนุน

- ส่วนกลาง : กอป.
- ภูมิภาค : ศทอ. จังหวัด อ่างทอง
- หน่วยงานภายนอก : สวทช.



การดำเนินงานกลุ่ม กสช. ปี ๒๕๖๒



กิจกรรมพัฒนาศักยภาพการดำเนินงานศูนย์จัดการศัตรูพืชชุมชน (ศจช.)

สร้างกลไกให้เข้มแข็ง

ปรับปรุง
คณะกรรมการ
บริหารศูนย์

สนับสนุนวัสดุ อุปกรณ์
ของ ศจช.
๗๗ จังหวัด
๑,๗๖๔ ศูนย์
(จ.ละ ๓๗,๐๐๐ บาท)

สนับสนุนชีวภัณฑ์
ป้องกันกำจัดศัตรูพืช
● สนับสนุนหัวเชื้อ
ขยายให้แก่ ศจช.
๑,๗๖๔ ศจช.ละ
๑๐ ขวด

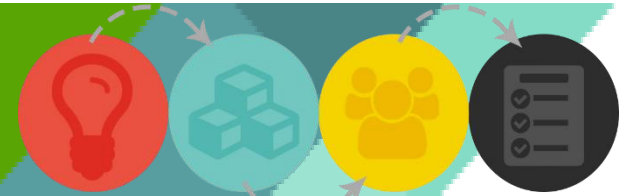
ประเมินผล
ศักยภาพศูนย์
จัดการศัตรูพืช
(งบส่วนกลาง)

จัดเวทีเสวนาและ
สร้างเครือข่าย
● ระดับจังหวัด
เขต และประเทศ
(๔,๐๔๑ คน)

ประกวด ศจช.ดีเด่น
เพื่อยกระดับการพัฒนา
ระดับจังหวัด (๕,๐๐๐)
ระดับเขต (๒๐,๐๐๐)



การดำเนินงานกลุ่ม กสช. ปี ๒๕๖๒



กิจกรรมพัฒนาศักยภาพการดำเนินงานศูนย์จัดการศัตรูพืชชุมชน (ศจช.)

กระบวนการเรียนรู้

พัฒนาศักยภาพ
เจ้าหน้าที่จังหวัด/อำเภอ

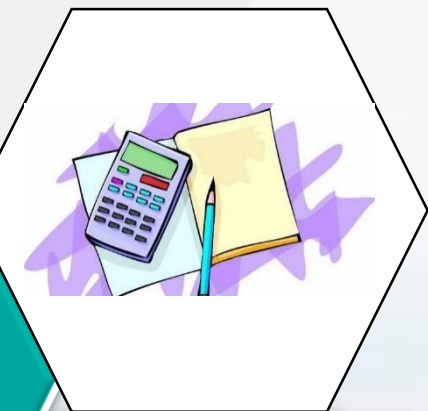
- อบรม TOT
จำนวน ๒๘๘ คน

สนับสนุนแปลงเรียนรู้
การจัดการศัตรูพืช
๗๗ จังหวัด
จังหวัดละ ๒ แปลงๆละ
๑๐,๐๐๐ บาท

จัดกระบวนการ
เรียนรู้แก่เกษตรกร
จำนวน ๑,๗๖๔ ศจช.
๑ ครั้ง (๖,๐๐๐)



ตรวจประเมิน
แปลงเรียนรู้
(ศทอ.ละ ๕,๐๐๐)



ถอดบทเรียน
ศจช.ดีเด่น
ระดับเขต
(สสท.ละ ๑๐,๐๐๐ บ.)





ขอบคุณครับ
กองส่งเสริมการอารักขาพืชและจัดการดินปุ๋ย
กรมส่งเสริมการเกษตร