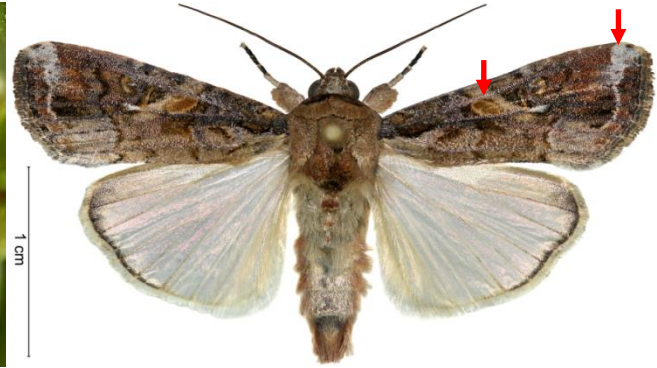


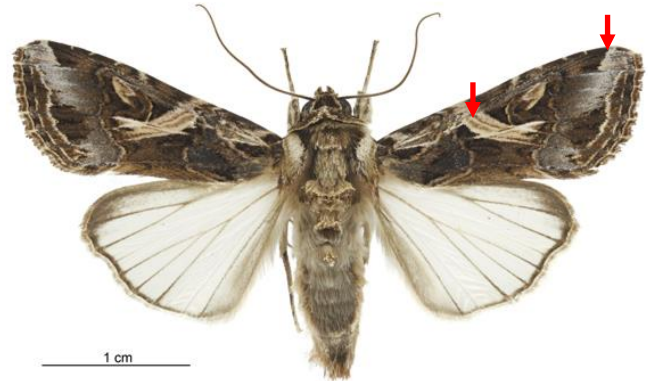


ข้อแตกต่างของหนอนกระทู้ในสกุล *Spodoptera* ที่พบทำลายข้าวโพด



หนอนกระทู้ fall armyworm (*Spodoptera frugiperda* (J.E. Smith))

ระยะหนอน ส่วนบนของหัวมีแถบสีขาวเป็นรูปตัว Y หัวกลับ หลังและด้านข้างมีแถบสีขาวตามยาวลำตัว ปล้องท้องก่อนปล้องสุดท้ายมีจุดสีดำ 4 จุด เรียงตัวรูปสี่เหลี่ยมจตุรัส ตัวเต็มวัย ปีกคู่หน้ามีแถบสีขาวที่ขอบปีก



หนอนกระทู้ผัก : common cutworm (*Spodoptera litura* (Fabricius))

ระยะหนอน ออกปล้องที่ 2 และ 3 มีจุดสีเหลืองปล้องละ 2 จุด ออกปล้องที่ 3 มีปื้นสีดำขนาดใหญ่ที่ตอนท้ายของปล้อง ตัวเต็มวัย ปีกคู่หน้ามีเส้นสีเหลืองพาดขวางกลางปีก



หนอนกระทู้หอม : beet armyworm (*Spodoptera exigua* (Hübner))

ระยะหนอน ด้านข้างจะมีแถบสีขาวข้างละแถบพาดยาวจากปล้องอกถึงท้องปล้องสุดท้าย ตัวเต็มวัย ปีกคู่หน้าไม่มีแถบสีขาวที่ขอบปีกและไม่มีเส้นสีเหลืองพาดขวางกลางปีก