



รายงานสถานการณ์ศัตรูมันสำปะหลัง

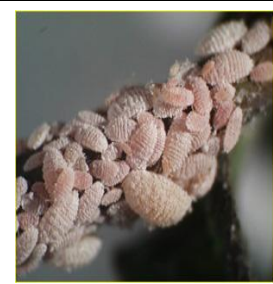
วันที่ ๖ กรกฎาคม ๒๕๕๙

กลุ่มพยากรณ์และเตือนการระบาดของศัตรูพืช

กองส่งเสริมการอารักขาพืชและจัดการดินปุ๋ย

โทร. ๐ ๒๙๕๕ ๑๕๑๔ โทรสาร ๐ ๒๙๕๕ ๑๕๑๔

E-mail: Bio53@hotmail.com, doae_pmd@hotmail.com



๑.สถานการณ์ศัตรูมันสำปะหลัง

จากรายงานของสำนักงานเกษตรจังหวัด ๕๔ จังหวัด ณ วันที่ ๖ กรกฎาคม ๒๕๕๙ พื้นที่มันสำปะหลังยืนต้น ๘,๓๐๘,๘๘๓ ไร่ พบการระบาดของศัตรูมันสำปะหลัง ๓ ชนิด ได้แก่ เพลี้ยแป้งมันสำปะหลัง ไรแดงมันสำปะหลัง และปัญหาโคนเน่า - หัวเน่ามันสำปะหลัง พื้นที่ระบาดรวม ๒,๐๓๒ ไร่ คิดเป็นร้อยละ ๐.๐๒ ของพื้นที่ยืนต้น

เพลี้ยแป้งมันสำปะหลัง *

พื้นที่การระบาดในสัปดาห์นี้ ๙๘๐ ไร่ การระบาดลดลง ๑,๐๒๕ ไร่ (สัปดาห์ที่ผ่านมา ๒,๐๐๕ ไร่) พบการระบาดในพื้นที่ ๓ จังหวัด พบการระบาดในมันสำปะหลัง อายุ ๑ - ๔ เดือน จำนวน ๑๕๐ ไร่ และอายุ ๔ - ๘ เดือน จำนวน ๘๓๐ ไร่ คิดเป็นร้อยละ ๐.๐๑ ของพื้นที่ปลูก

ไรแดงมันสำปะหลัง **

พื้นที่การระบาดในสัปดาห์นี้ ๑๙๒ ไร่ การระบาดลดลง ๔๐๔ ไร่ (สัปดาห์ที่ผ่านมา ๕๙๖ ไร่) ในพื้นที่ ๓ จังหวัด พบการระบาดในมันสำปะหลังอายุ ๑ - ๔ เดือน จำนวน ๑๙๒ ไร่ คิดเป็นร้อยละ ๐.๐๐๒ ของพื้นที่ปลูก

ปัญหาโคนเน่า - หัวเน่ามันสำปะหลัง ***

พบการระบาดในพื้นที่อำเภอเสิงสาง จังหวัดนครราชสีมา จำนวน ๘๖๐ ไร่ การระบาดลดลง ๘๕๖ ไร่ (สัปดาห์ที่ผ่านมา ๑,๗๑๖ ไร่) ซึ่งอยู่ในระดับไม่รุนแรง คิดเป็นร้อยละ ๐.๐๑ ของพื้นที่ปลูก

๒.การดำเนินงานควบคุมการระบาด

๒.๑ รมรณรงค์ควบคุมศัตรูมันสำปะหลังโดยวิธีผสมผสานในพื้นที่ระบาด

๒.๒ กองส่งเสริมการอารักขาพืชและจัดการดินปุ๋ย ได้จัดทำโครงการจุดเฝ้าระวังศัตรูพืช (แปลงติดตามสถานการณ์ศัตรูมันสำปะหลัง) ในพื้นที่ ๒๕ จังหวัด ได้แก่ จังหวัดนครราชสีมา ชัยภูมิ บุรีรัมย์ สุรินทร์ อุบลราชธานี ขอนแก่น กาฬสินธุ์ อุดรธานี เลย เพชรบูรณ์ กำแพงเพชร นครสวรรค์ อุทัยธานี ชัยนาท ลพบุรี กาญจนบุรี ชลบุรี ฉะเชิงเทรา สระแก้ว ปราจีนบุรี สุพรรณบุรี เชียงใหม่ มหาสารคาม ตาก และจังหวัดพิษณุโลก

๒.๓ เจ้าหน้าที่สำนักงานเกษตรจังหวัดชัยภูมิ อุบลราชธานี และสำนักงานเกษตรจังหวัดฉะเชิงเทรา ได้ลงตรวจสอบพื้นที่การระบาดไรแดงมันสำปะหลัง โดยให้คำแนะนำ แจกเอกสารวิชาการ และถ่ายทอดความรู้เบื้องต้นในการจัดการไรแดงมันสำปะหลัง พร้อมทั้งประชาสัมพันธ์เตือนการระบาดแก่เกษตรกรที่ปลูกมันสำปะหลังภายในจังหวัด

๒.๔ เจ้าหน้าที่สำนักงานอำเภอเสิงสาง และสำนักงานเกษตรจังหวัดนครราชสีมา ลงตรวจสอบพื้นที่ปัญหาโคนเน่า-หัวเน่า มันสำปะหลัง พร้อมทั้งสนับสนุนเชื้อราไตรโคเดอร์มาให้แก่เกษตรกร และจัดอบรมให้ความรู้ทางวิชาการ และประชาสัมพันธ์เตือนการระบาด แก่เกษตรกรที่ปลูกมันสำปะหลังภายในจังหวัด

๒.๕ เจ้าหน้าที่สำนักงานเกษตรจังหวัดนครราชสีมา กาญจนบุรี และจังหวัดระยอง ได้ลงตรวจสอบพื้นที่ระบาดของเพลี้ยแป้งมันสำปะหลัง พร้อมทั้งให้คำแนะนำและถ่ายทอดความรู้เบื้องต้นในการจัดการเพลี้ยแป้งมันสำปะหลัง ให้กับเกษตรกรผู้ปลูกมันสำปะหลังในพื้นที่

๓. การคาดการณ์

จากข้อมูลสภาพภูมิอากาศ จากกรมอุตุนิยมวิทยาล่วงหน้า ๗ วัน (๖ - ๑๒ กรกฎาคม ๒๕๕๙) ทั่วทุกภาคจะมีฝนตก ร้อยละ ๔๐ - ๘๐ ของพื้นที่(สัปดาห์ที่ผ่านมา ร้อยละ ๓๐ - ๘๐ ของพื้นที่) เนื่องจากปริมาณฝนเพิ่มขึ้นในทั่วทุกภาค ส่งผลให้การระบาดของเพลี้ยแป้งและไรแดงมันสำปะหลังลดลง แต่ก็ต้องเฝ้าระวังปัญหาโคนเน่า - หัวเน่ามันสำปะหลังในพื้นที่น้ำท่วมขังหรือดินระบายน้ำไม่ดี และพื้นที่ที่พบเคຍระบาดของในฤดูกาลที่ผ่านมา โดยเฉพาะพื้นที่ที่ปลูกมันสำปะหลังพันธุ์อ่อนแอต่อโรค เช่น ซีเอ็มอาร์ ๔๓-๐๘-๘๙ (เกษตรกรนิยมเรียก เบอร์ ๘๙) เป็นต้น

๔. คำแนะนำในการควบคุมการระบาด

๔.๑ เพลี้ยแป้งมันสำปะหลัง

- ๑) หลีกเลี่ยงการปลูกมันสำปะหลังในช่วงฤดูแล้ง และไถตากดินอย่างน้อย ๒ สัปดาห์
- ๒) แช่ท่อนพันธุ์ด้วยสารเคมีก่อนปลูก ๕ - ๑๐ นาที
 - ไทอะมีโทแซม (thiamethoxam) ๒๕ % WG อัตรา ๔ กรัม ต่อน้ำ ๒๐ ลิตร
 - อิมิดาโคลพริด (imidacloprid) ๗๐% WG อัตรา ๔ กรัม ต่อน้ำ ๒๐ ลิตร
 - ไดโนทีฟูแรน (dinotefuran) ๑๐ % WG อัตรา ๔ กรัม ต่อน้ำ ๒๐ ลิตร
- ๓) สำรวจแปลงทุกสัปดาห์ ถ้าพบเพลี้ยมันสำปะหลัง ให้ตัดยอดหรือถอนต้นออกไปเผาทำลายนอกแปลง
- ๔) ใช้ศัตรูธรรมชาติควบคุมเพลี้ยแป้ง
 - ปลอยแตนเบียน *Anagyrus lopezi* ในอัตรา ๒๐๐ ตัว /ไร่
 - ปลอยแมลงช้างปีกใส อัตรา ๒๐๐ - ๕๐๐ ไร่ / ไร่
 - อนุรักษ์ศัตรูธรรมชาติอื่นๆ เช่น ตัวเต่าตัวห้ำ ตัวเต่าครีโตลิมีส และมีเสื่อหางด้งตัวห้ำ
- ๕) หลีกเลี่ยงการใช้สารเคมีโดยไม่จำเป็นทุกชนิด เพื่ออนุรักษ์ศัตรูธรรมชาติ เช่น ตัวห้ำ และตัวเบียน

๔.๒ ไรแดงมันสำปะหลัง

- ๑) หลีกเลี่ยงการปลูกมันสำปะหลังในช่วงฤดูแล้ง หรือฝนทิ้งช่วงเป็นระยะเวลานาน
- ๒) สำรวจแปลงทุกสัปดาห์ ถ้าพบการทำลายของไรแดงมันสำปะหลัง ให้เก็บยอดใบที่ถูกทำลาย ไปเผาทำลายนอกแปลง
- ๓) อนุรักษ์ศัตรูธรรมชาติ เช่นตัวเต่าตัวห้ำ *Stethorus* spp.และไรตัวห้ำ *Amblyseius longispinosus*
- ๔) หากมีความจำเป็นต้องใช้สารเคมี ใช้สารเคมี amitraz ๒๐ % EC อัตรา ๕๐ มิลลิลิตร ต่อน้ำ ๒๐ ลิตร ให้พ่นเฉพาะจุดบริเวณที่พบไรแดงมันสำปะหลัง และไม่ควรพ่นเกิน ๒ ครั้ง

๔.๓ ปัญหาโคนเน่า - หัวเน่ามันสำปะหลัง

- ๑) ก่อนการปลูกเก็บเศษเหง้า หรือเศษซากมันสำปะหลังเผาทำลายทิ้ง และไถตากดินอย่างน้อย ๒ สัปดาห์ ใช้เชื้อราไตรโคเดอร์มาผสมปุ๋ยหมัก หรือปุ๋ยคอก หว่านเตรียมดินก่อนการเพาะปลูก
- ๒) แช่ท่อนพันธุ์ด้วยสารป้องกันกำจัดเชื้อรา metalaxyl อัตรา ๒๐ - ๔๐ กรัม / น้ำ ๒๐ ลิตร และสามารถผสมกับสารเคมีป้องกันกำจัดเพลี้ยแป้งได้ หรือแช่ท่อนพันธุ์ด้วยเชื้อราไตรโคเดอร์มา
- ๓) สำรวจแปลงทุกสัปดาห์ ถ้าพบปัญหาโคนเน่า - หัวเน่ามันสำปะหลัง ให้โรยปูนขาว หรือเชื้อราไตรโคเดอร์มาห่างจากต้นประมาณ ๑ เมตร หรือใช้สารเคมี Fosetyl - aluminum อัตรา ๕๐ กรัม / น้ำ ๒๐ ลิตร ราดบริเวณโคนต้น ต้นละ ๓๐๐ มิลลิลิตร

หมายเหตุ * จังหวัดที่มีข้อมูลพื้นที่ปลูกมันสำปะหลัง ๕๔ จังหวัด ๓,๑๕๑ ตำบล

* จังหวัดที่รายงานข้อมูลสัปดาห์นี้ ๔๕ จังหวัด คิดเป็นร้อยละ ๘๓.๓๓ และจังหวัดที่ไม่รายงานข้อมูลสัปดาห์นี้ ๙ จังหวัด คิดเป็นร้อยละ ๑๖.๖๗
ตำบลที่รายงานข้อมูลสัปดาห์นี้ ๑,๙๗๑ ตำบล คิดเป็นร้อยละ ๖๑.๖๙ และตำบลที่ไม่รายงานข้อมูลสัปดาห์นี้ ๑,๒๒๔ ตำบล คิดเป็นร้อยละ ๓๘.๓๑

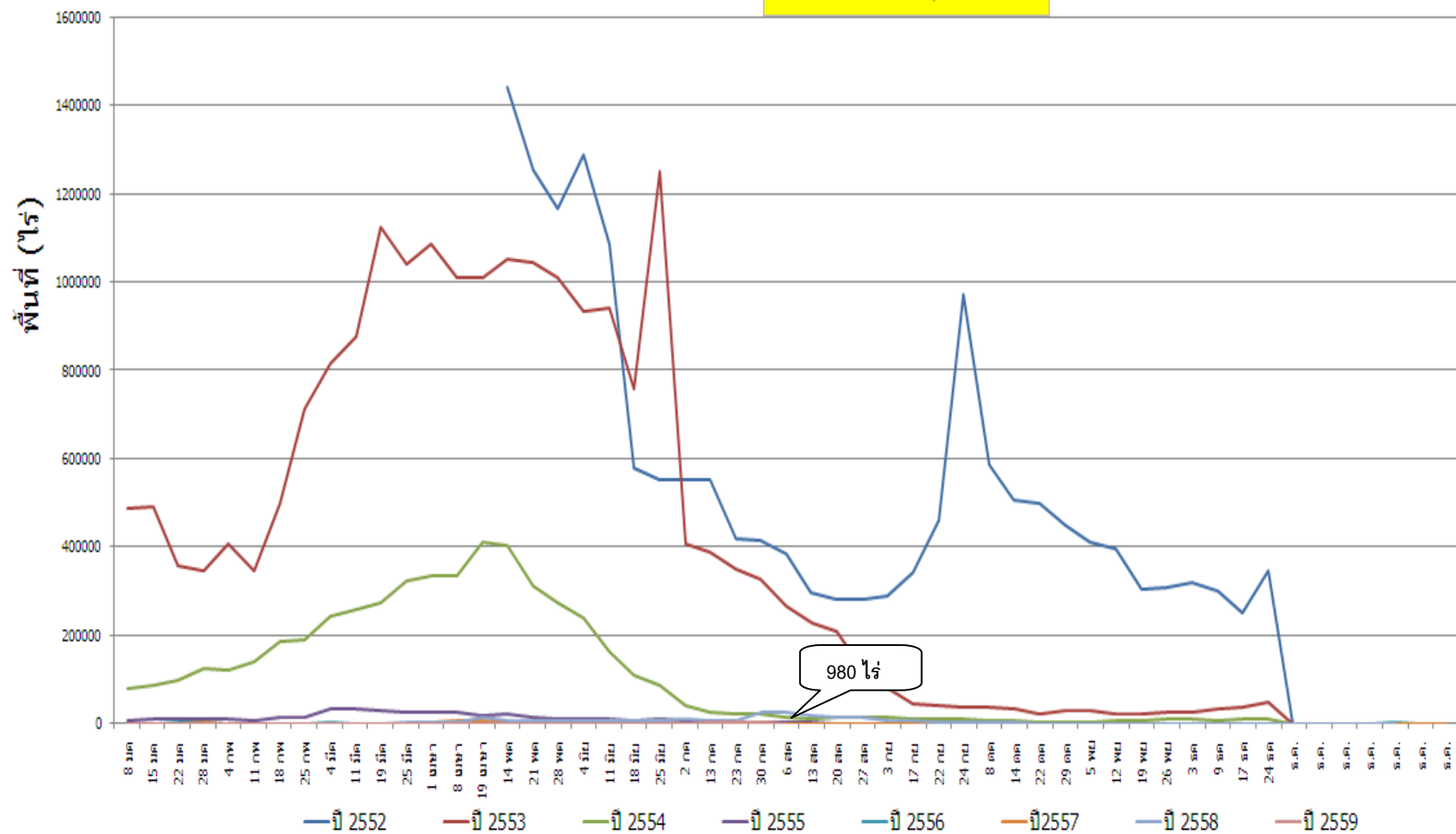
** จังหวัดที่รายงานข้อมูลสัปดาห์นี้ ๔๕ จังหวัด คิดเป็นร้อยละ ๘๓.๓๓ และจังหวัดที่ไม่รายงานข้อมูลสัปดาห์นี้ ๙ จังหวัด คิดเป็นร้อยละ ๑๖.๖๗
ตำบลที่รายงานข้อมูลสัปดาห์นี้ ๑,๙๘๒ ตำบล คิดเป็นร้อยละ ๖๒.๐๓ และตำบลที่ไม่รายงานข้อมูลสัปดาห์นี้ ๑,๒๑๓ ตำบล คิดเป็นร้อยละ ๓๗.๙๗

*** จังหวัดที่รายงานข้อมูลสัปดาห์นี้ ๔๕ จังหวัด คิดเป็นร้อยละ ๘๓.๓๓ และจังหวัดที่ไม่รายงานข้อมูลสัปดาห์นี้ ๙ จังหวัด คิดเป็นร้อยละ ๑๖.๖๗
ตำบลที่รายงานข้อมูลสัปดาห์นี้ ๑,๙๘๒ ตำบล คิดเป็นร้อยละ ๖๒.๐๓ และตำบลที่ไม่รายงานข้อมูลสัปดาห์นี้ ๑,๒๑๓ ตำบล คิดเป็นร้อยละ ๓๗.๙๗

รายละเอียดเพิ่มเติม ในรายงานสถานการณ์การระบาดของศัตรูพืช ทาง <http://www.doae.go.th> <http://www.ppsf.doae.go.th>

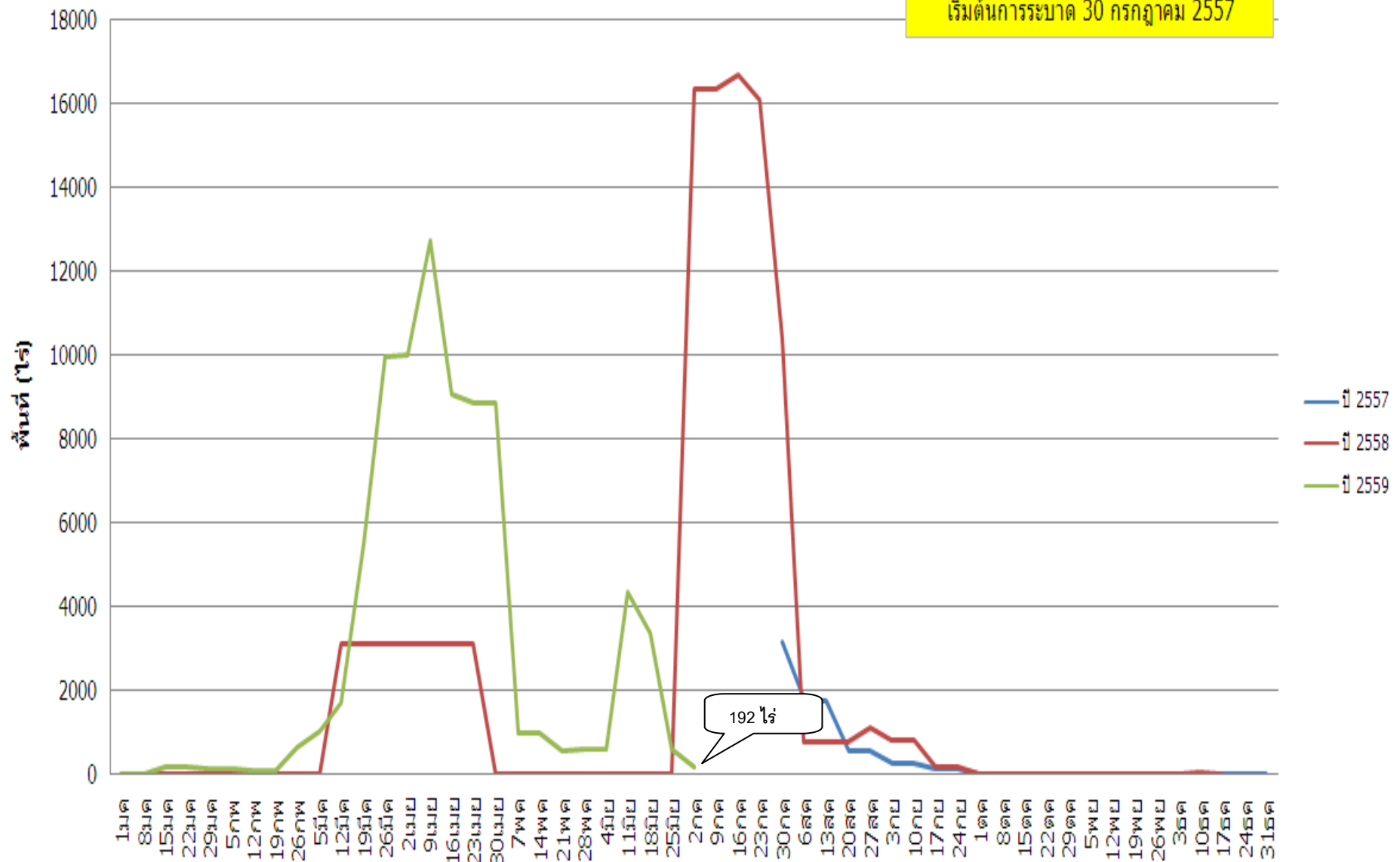
พื้นที่การระบาดเปลี่ยนแปลงมันสำปะหลัง ปี 2552 - 2559

เริ่มต้นการระบาด 14 พฤษภาคม 2552



พื้นที่การระบาดโรแดงมันสำปะหลัง

เริ่มต้นการระบาด 30 กรกฎาคม 2557



พื้นที่การระบาดของปัญหาโคนเน่า-หัวเน่า มันสำปะหลัง

